

## 2023 年度(2024 年 3 月)卒業時アンケート 調査結果の総括

2020 年 3 月卒業時アンケートからオンライン形式で実施しており、今回(2024 年 3 月)も、多くの皆さんにご協力いただき、最終的には 85%以上の回答率がありました。FD委員会を中心とした分析結果を以下の通り報告します。

### ■■ 教育福祉学部 ■■

卒業時に学生生活を振り返ると、本年度も両学科ともに「卒業研究(卒業論文)、ゼミ活動」に力を入れた者が多いことが確認できました。学習面では、子ども学科は「実習(教育・保育等の学外実習)」「卒業研究(卒業論文)、ゼミ活動」「専門教育科目の勉強」に、スポーツ教育学科は、「部活動・サークル活動」「卒業研究(卒業論文)、ゼミ活動」「就職のための準備(対策講座等)」に力を注いだことが読み取れます。

各学科の教育内容を反映した結果と言えるかもしれませんが、学生生活で身につけた力として、例年同様に両学科とも「コミュニケーション能力・人間関係を構築する力」「チームワーク、リーダーシップ」が上位にきています。是非、社会に出て、その力を発揮してくれることを期待しています。

入学時調査、各学期の授業評価アンケート、学生生活調査等の結果から、読書習慣がなく、授業時間外の学習(予習・復習)時間が少ない傾向を把握していましたが、両学科とも「一般教養科目の勉強」「専門教育科目の勉強」と回答する学生の割合が高いことから、もっと学業に取り組めばよかったと考えている者が多いことが読み取れます。「数理的な能力・情報リテラシー」の状況と合わせ、引き続き課題が残る結果となりました。

また、ディプロマポリシー(DP)の達成度を尋ねる設問では、特にスポーツ教育学科では昨年度より高い結果、学部全体としては昨年と同程度の結果となりました。あくまでも学生自身の自己評価ですが、2021 年度入学生から導入された DP ルーブリックの評価と合わせ、今後の動向を確認していく必要があります。

教育内容・環境等への満足度については、学部全体で「良い友人との出会い」が例年同様に最も高い結果となり、「良い先生との出会い」も 2 番目(昨年度も 2 番目)に高い結果でした。学生同士が繋がりを持ち、先生と学生が学び合う様子が回答結果から確認できたことは、本学の強みである、きめ細やかな支援の一端(小さな大学で大きく学ぶ)を示している数字だと見えています。

「卒業論文や卒業研究の位置づけ」は学部全体で 4 番目(昨年度も 4 番目)に高い結果でした。ただし、少なくとも子ども学科ではゼミ間(教員間)の差に課題が残る結果となったため(学科平均 4.01、最高 4.50、最低 3.43)、今後も様子を見ていく必要があります。

一方、例年の傾向ではありますが、学部全体では「びわ学キャリア塾(教師塾、仕事塾)、スポーツ教育学科では「悩みを相談できる体制」といった進路指導體制や、「学習環境(図書館、体育施設、PC等)」、教育課程などに引き続き課題を残す結果となりました。

びわこ学院大学で学んで良かったと感じていただける卒業生を 1 人でも増やすことが教職員の願いですが、その実現のため、優先順位を決めて対応する必要があります。

最後に、本調査の実施にあたって、回答に協力いただいた皆さんにお礼申し上げます。また、卒業後の活躍を願っています。

# 令和6(2024)年3月 教育福祉学部(子ども学科・スポーツ教育学科) 卒業時アンケート 分析結果

## 1 目的

本学でどのような学びを行い、どのような成果を得られたのかを把握し、今後の教育改善に活かすことを目的とする。

## 2 主な内容

(1)就職先 (2)在学中に注力したこと (3)入学後の知識・能力の変化 (4)満足度 (5)大学全般

## 3 調査時期

2024(令和6)年3月1日～3月20日

## 4 調査主体

FD委員会

## 5 調査方法

2月26日…卒業式案内発送時にアンケート用紙を同封し、依頼開始

## 6 回答数

### Q1 所属

所属学科	卒業生	回答者	回答率
子ども学科	91	85	93.4%
スポーツ教育学科	30	26	86.7%
計	121	111	91.7%

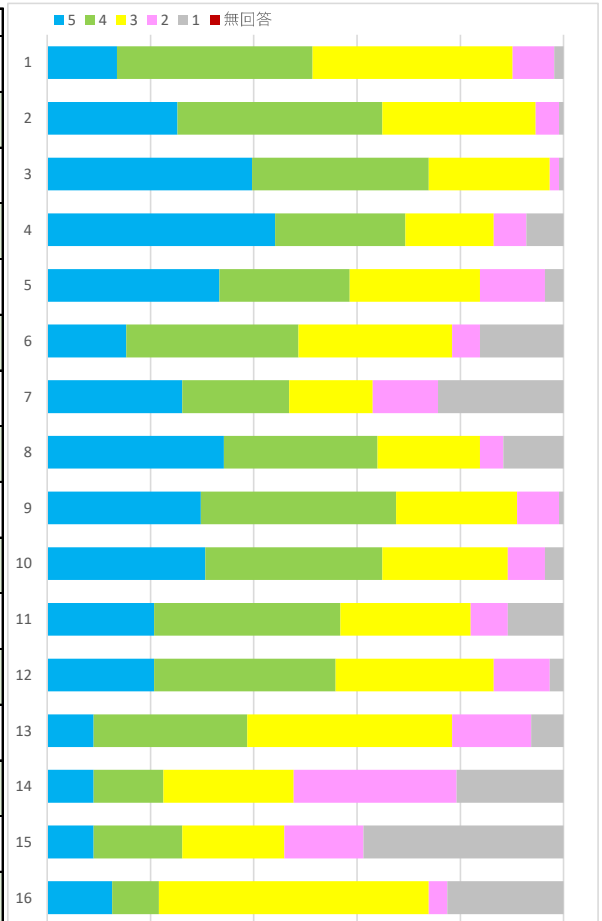
### Q2 卒業後の進路

進路	人数	割合	正規	非正規
① 公立学校	20	18.0%	13	7
② 公立幼稚園・保育所	5	4.5%	3	2
③ 民間幼稚園・保育所	23	20.7%	22	1
④ 障害者福祉施設	1	0.9%	0	1
⑤ 高齢者福祉施設	1	0.9%	1	0
⑥ その他福祉施設	8	7.2%	8	0
⑦ 一般企業	43	38.7%	43	0
⑧ 進学	2	1.8%	0	0
⑨ パート・アルバイト	4	3.6%	4	0
⑩ その他	4	3.6%	6	0
計	111		100	11

### Q3 在学中、熱心に取り組んだこと

(5 非常に力を注いだ 4 ある程度力を注いだ 3 どちらとも言えない 2 ほとんど力を注いでいない 1 全く力を注いでいない)

	5	4	3	2	1	無回答	計	平均
① 一般教養科目の勉強	15 13.5%	42 37.8%	43 38.7%	9 8.1%	2 1.8%		111	3.53
② 専門教育科目の勉強	28 25.2%	44 39.6%	33 29.7%	5 4.5%	1 0.9%	0 0.0%	111	3.84
③ 卒業研究(卒業論文)、ゼミ活動	44 39.6%	38 34.2%	26 23.4%	2 1.8%	1 0.9%		111	4.10
④ 実習(教育・保育実習等の学外実習)	49 44.1%	28 25.2%	19 17.1%	7 6.3%	8 7.2%	0 0.0%	111	3.93
⑤ 就職のための準備(対策講座等)	37 33.3%	28 25.2%	28 25.2%	14 12.6%	4 3.6%		111	3.72
⑥ ボランティア活動	17 15.3%	37 33.3%	33 29.7%	6 5.4%	18 16.2%	0 0.0%	111	3.26
⑦ 部活動・サークル活動	29 26.1%	23 20.7%	18 16.2%	14 12.6%	27 24.3%		111	3.12
⑧ アルバイト	38 34.2%	33 29.7%	22 19.8%	5 4.5%	13 11.7%	0 0.0%	111	3.70
⑨ 友人との交流	33 29.7%	42 37.8%	26 23.4%	9 8.1%	1 0.9%		111	3.87
⑩ 趣味	34 30.6%	38 34.2%	27 24.3%	8 7.2%	4 3.6%	0 0.0%	111	3.81
⑪ 資格取得	23 20.7%	40 36.0%	28 25.2%	8 7.2%	12 10.8%		111	3.49
⑫ 大学祭(わくわくフェスタ、BGU運動会等)	23 20.7%	39 35.1%	34 30.6%	12 10.8%	3 2.7%	0 0.0%	111	3.60
⑬ Word,Excel等のPCスキル	10 9.0%	33 29.7%	44 39.6%	17 15.3%	7 6.3%		111	3.20
⑭ 読書	10 9.0%	15 13.5%	28 25.2%	35 31.5%	23 20.7%	0 0.0%	111	2.59
⑮ インターンシップ	10 9.0%	19 17.1%	22 19.8%	17 15.3%	43 38.7%		111	2.42
⑯ その他(具体的に)	14 12.6%	10 9.0%	58 52.3%	4 3.6%	25 22.5%	0 0.0%	111	



Q4 特に力を注いだ項目(最大3個)

項目	件数	割合
① 一般教養科目の勉強	15	4.5%
② 専門教育科目の勉強	38	11.5%
③ 卒業研究(卒業論文)、ゼミ活動	60	18.2%
④ 実習(教育・保育実習等の学外実習)	49	14.8%
⑤ 就職のための準備(対策講座 等)	24	7.3%
⑥ ボランティア活動	5	1.5%
⑦ 部活動・サークル活動	31	9.4%
⑧ アルバイト	39	11.8%
⑨ 友人との交流	29	8.8%
⑩ 趣味	16	4.8%
⑪ 資格取得	10	3.0%
⑫ 大学祭(わくわくフェスタ、BGU運動会等)	3	0.9%
⑬ Word,Excel等のPCスキル	2	0.6%
⑭ 読書	4	1.2%
⑮ インターンシップ	0	0.0%
⑯ その他	5	1.5%
計	330	

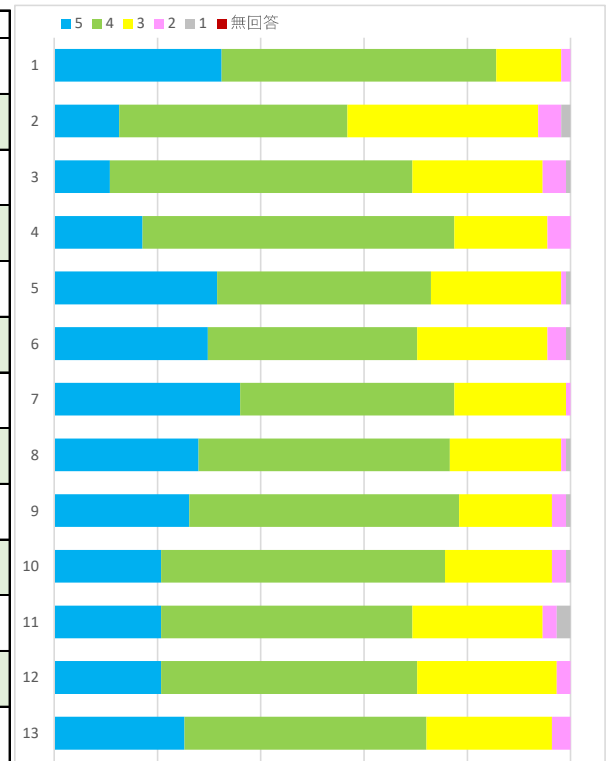
Q5 熱心に取り組んでおけばよかった項目(最大3個)

項目	人数	割合
① 一般教養科目の勉強	51	16.0%
② 専門教育科目の勉強	47	14.7%
③ 卒業研究(卒業論文)、ゼミ活動	8	2.5%
④ 実習(教育・保育実習等の学外実習)	10	3.1%
⑤ 就職のための準備(対策講座 等)	24	7.5%
⑥ ボランティア活動	15	4.7%
⑦ 部活動・サークル活動	21	6.6%
⑧ アルバイト	23	7.2%
⑨ 友人との交流	31	9.7%
⑩ 趣味	27	8.5%
⑪ 資格取得	21	6.6%
⑫ 大学祭(わくわくフェスタ、BGU運動会等)	6	1.9%
⑬ Word,Excel等のPCスキル	13	4.1%
⑭ 読書	16	5.0%
⑮ インターンシップ	3	0.9%
⑯ その他	3	0.9%
計	319	

Q6 身についたこと

(5 十分に身につけた 4 ある程度身につけた 3 どちらとも言えない 2 ほとんど身につけていない 1 全く身につけていない)

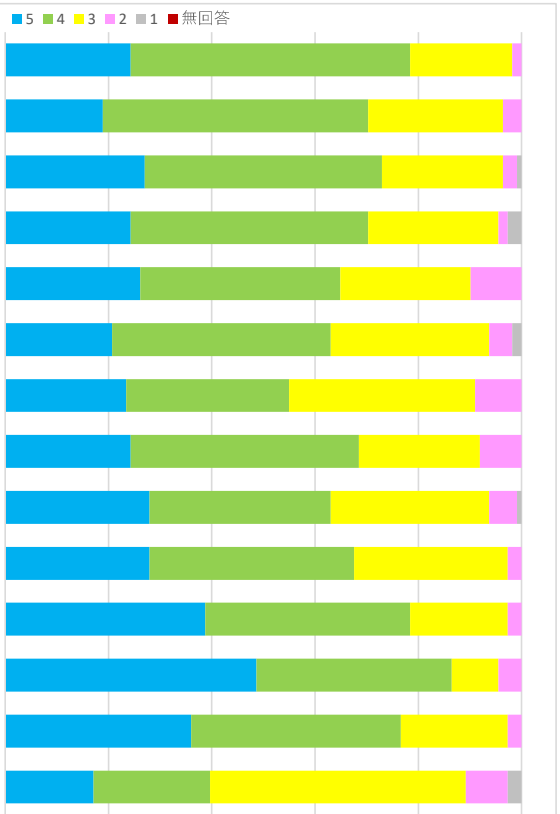
汎用的技能	① コミュニケーション能力	5					4					3					2					1					無回答	計	平均
		32.4%	53.2%	12.6%	1.8%																								
態度・志向	② 数理的な能力・情報リテラシー	12.6%	44.1%	36.9%	4.5%	1.8%	0.0%																	111	3.61				
	③ 論理的思考力	10.8%	58.6%	25.2%	4.5%	0.9%																		111	3.74				
	④ 問題解決力	17.1%	60.4%	18.0%	4.5%	0.0%	0.0%																	111	3.90				
	学科DP	⑤ チームワーク、リーダーシップ	31.5%	41.4%	25.2%	0.9%	0.9%																		111	4.02			
		⑥ 自己管理能力	29.7%	40.5%	25.2%	3.6%	0.9%	0.0%																	111	3.95			
		⑦ 倫理観、ルールに従って行動する力	36.0%	41.4%	21.6%	0.9%																			111	4.13			
		⑧ 自ら進んで学ぶ姿勢	27.9%	48.6%	21.6%	0.9%	0.9%	0.0%																	111	4.02			
		⑨ (知識・理解)	26.1%	52.3%	18.0%	2.7%	0.9%																		111	4.00			
		⑩ (思考・判断)	20.7%	55.0%	20.7%	2.7%	0.9%	0.0%																	111	3.92			
		⑪ (技能・表現)	20.7%	48.6%	25.2%	2.7%	2.7%																		111	3.82			
		⑫ (関心・意欲)	20.7%	49.5%	27.0%	2.7%	0.0%	0.0%																	111	3.88			
		⑬ (態度)	25.2%	46.8%	24.3%	3.6%																			111	3.94			



**Q7 本学の教育内容・環境等への満足度**

(5 非常に満足した 4 ある程度満足した 3 どちらとも言えない 2 ほとんど満足していない 1 全く満足していない )

	5	4	3	2	1	無回答	計	平均
① 卒業論文や卒業研究の位置づけ	27 24.3%	60 54.1%	22 19.8%	2 1.8%			111	4.01
② 豊かな教養を身につける授業	21 18.9%	57 51.4%	29 26.1%	4 3.6%	0 0.0%	0 0.0%	111	3.86
③ 専門的知識や技術を身につける授業	30 27.0%	51 45.9%	26 23.4%	3 2.7%	1 0.9%		111	3.95
④ 実践で役立つ実学重視の授業	27 24.3%	51 45.9%	28 25.2%	2 1.8%	3 2.7%	0 0.0%	111	3.87
⑤ 就職・進路指導・支援の体制	29 26.1%	43 38.7%	28 25.2%	11 9.9%			111	3.81
⑥ 学外実習の指導支援体制	23 20.7%	47 42.3%	34 30.6%	5 4.5%	2 1.8%	0 0.0%	111	3.76
⑦ 悩みを相談できる体制	26 23.4%	35 31.5%	40 36.0%	10 9.0%			111	3.69
⑧ 学習環境(図書館、体育施設、PC等)	27 24.3%	49 44.1%	26 23.4%	9 8.1%	0 0.0%	0 0.0%	111	3.85
⑨ 授業以外で教員と接する機会	31 27.9%	39 35.1%	34 30.6%	6 5.4%	1 0.9%		111	3.84
⑩ 学生同士の交流の機会	31 27.9%	44 39.6%	33 29.7%	3 2.7%	0 0.0%	0 0.0%	111	3.93
⑪ 良い先生との出会い	43 38.7%	44 39.6%	21 18.9%	3 2.7%			111	4.14
⑫ 良い友人との出会い	54 48.6%	42 37.8%	10 9.0%	5 4.5%	0 0.0%	0 0.0%	111	4.31
⑬ 自分自身の卒業後の進路	40 36.0%	45 40.5%	23 20.7%	3 2.7%			111	4.10
⑭ びわ学キャリア塾(教師塾、仕事塾)	19 17.1%	25 22.5%	55 49.5%	9 8.1%	3 2.7%	0 0.0%	111	3.43



**Q8 最も満足できたもの(1個)**

項目	人数	割合
① 卒業論文や卒業研究の位置づけ	14	12.6%
② 豊かな教養を身につける授業	8	7.2%
③ 専門的知識や技術を身につける授業	9	8.1%
④ 実践で役立つ実学重視の授業	6	5.4%
⑤ 就職・進路指導・支援の体制	11	9.9%
⑥ 学外実習の指導支援体制	1	0.9%
⑦ 悩みを相談できる体制	2	1.8%
⑧ 学習環境(図書館、体育施設、PC等)	0	0.0%
⑨ 授業以外で教員と接する機会	3	2.7%
⑩ 学生同士の交流の機会	4	3.6%
⑪ 良い先生との出会い	16	14.4%
⑫ 良い友人との出会い	31	27.9%
⑬ 自分自身の卒業後の進路	4	3.6%
⑭ びわ学キャリア塾(教師塾、仕事塾)	2	1.8%
計	111	

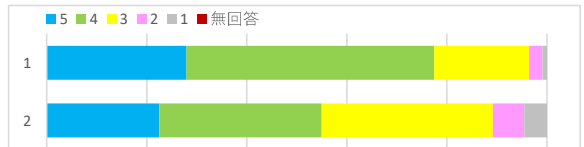
**最も満足できなかったもの(1個)**

項目	人数	割合
① 卒業論文や卒業研究の位置づけ	12	10.8%
② 豊かな教養を身につける授業	10	9.0%
③ 専門的知識や技術を身につける授業	4	3.6%
④ 実践で役立つ実学重視の授業	6	5.4%
⑤ 就職・進路指導・支援の体制	6	5.4%
⑥ 学外実習の指導支援体制	4	3.6%
⑦ 悩みを相談できる体制	6	5.4%
⑧ 学習環境(図書館、体育施設、PC等)	14	12.6%
⑨ 授業以外で教員と接する機会	10	9.0%
⑩ 学生同士の交流の機会	8	7.2%
⑪ 良い先生との出会い	1	0.9%
⑫ 良い友人との出会い	6	5.4%
⑬ 自分自身の卒業後の進路	3	2.7%
⑭ びわ学キャリア塾(教師塾、仕事塾)	21	18.9%
計	111	

**Q9 大学について**

(5 とてもあてはまる 4 ある程度あてはまる 3 どちらとも言えない 2 ほとんどあてはまらない 1 全くあてはまらない)

	5	4	3	2	1	無回答	計	平均
① びわこ学院大学に愛着がある	31 27.9%	55 49.5%	21 18.9%	3 2.7%	1 0.9%		111	4.01
② 後輩に本学を薦める	25 22.5%	36 32.4%	38 34.2%	7 6.3%	5 4.5%	0 0.0%	111	3.62



卒業時アンケート調査 経年比較

(2023年度~2021年度)

Q1 所属学科(コース)を選択してください。

子ども学科
スポーツ教育学科

2024(R6)年3月 卒業

Table with 4 columns: 対象者数, 子ども, スポーツ, 計. Values: 91, 30, 121, 85, 26, 111, 93.4%, 86.7%, 91.7%

2023(R5)年3月 卒業

Table with 4 columns: 対象者数, 子ども, スポーツ, 計. Values: 76, 29, 105, 65, 27, 92, 85.5%, 93.1%, 87.6%

2022(R4)年3月 卒業

Table with 4 columns: 対象者数, 子ども, スポーツ, 計. Values: 58, 23, 81, 52, 19, 71, 89.7%, 82.6%, 87.7%

Q2 卒業後の進路について、下記の項目より選択してください。

- 1 公立学校(小・中・高・特支)
2 公立幼稚園・保育所
3 民間幼稚園・保育所
4 障害者福祉施設
5 高齢者福祉施設
6 その他福祉施設
7 一般企業
8 進学
9 ハート・アルバイト
10 その他

Table with 4 columns: 子ども, スポーツ, 計. Sub-columns for 正規 and 非正規. Values include percentages and counts.

Table with 4 columns: 子ども, スポーツ, 計. Sub-columns for 正規 and 非正規. Values include percentages and counts.

Table with 4 columns: 子ども, スポーツ, 計. Sub-columns for 正規 and 非正規. Values include percentages and counts.

Q3 在中、以下の中でどの程度熱心に取り組みましたか。5段階で自己評価してください。

- 1 一般教養科目の勉強
2 専門教育科目の勉強
3 卒業研究(卒業論文)、ゼミ活動
4 実習(教育・保育実習等の学外実習)
5 就職のための準備(対策講座等)
6 ボランティア活動
7 部活動・サークル活動
8 アルバイト
9 友人との交流
10 趣味
11 資格取得
12 大学祭(わくわくフェスタ、BGU運動会等)
13 Word・Excel等のPCスキル
14 読書
15 インターンシップ
16 その他

Table with 4 columns: 子ども, スポーツ, 計. Values include counts for each activity.

Table with 4 columns: 子ども, スポーツ, 計. Values include counts for each activity.

Table with 4 columns: 子ども, スポーツ, 計. Values include counts for each activity.

Q4 Q3の項目で、特に力を注いだものを上位3つ選択してください。

- 1 一般教養科目の勉強
2 専門教育科目の勉強
3 卒業研究(卒業論文)、ゼミ活動
4 実習(教育・保育実習等の学外実習)
5 就職のための準備(対策講座等)
6 ボランティア活動
7 部活動・サークル活動
8 アルバイト
9 友人との交流
10 趣味
11 資格取得
12 大学祭(わくわくフェスタ、BGU運動会等)
13 Word・Excel等のPCスキル
14 読書
15 インターンシップ
16 その他

Table with 4 columns: 子ども, スポーツ, 計. Sub-columns for 1位, 2位, 3位. Values include percentages and counts.

Table with 4 columns: 子ども, スポーツ, 計. Sub-columns for 1位, 2位, 3位. Values include percentages and counts.

Table with 4 columns: 子ども, スポーツ, 計. Sub-columns for 1位, 2位, 3位. Values include percentages and counts.

Q5 Q3の項目で、大学1~2年生のうちに、「もっと熱心に取り組んでおけば良かった」と思われる内容を上位3つ選択してください。

- 1 一般教養科目の勉強
2 専門教育科目の勉強
3 卒業研究(卒業論文)、ゼミ活動
4 実習(教育・保育実習等の学外実習)
5 就職のための準備(対策講座等)
6 ボランティア活動
7 部活動・サークル活動
8 アルバイト
9 友人との交流
10 趣味
11 資格取得
12 大学祭(わくわくフェスタ、BGU運動会等)
13 Word・Excel等のPCスキル
14 読書
15 インターンシップ
16 その他

Table with 4 columns: 子ども, スポーツ, 計. Sub-columns for 1位, 2位, 3位. Values include percentages and counts.

Table with 4 columns: 子ども, スポーツ, 計. Sub-columns for 1位, 2位, 3位. Values include percentages and counts.

Table with 4 columns: 子ども, スポーツ, 計. Sub-columns for 1位, 2位, 3位. Values include percentages and counts.

Q6 次の項目について、自分自身の学生生活を振り返り、大学入学後にどの程度身に付いたから段階で自己評価してください。

- 1 コミュニケーション能力・人間関係を構築する
2 数理的な能力・情報リテラシー
3 論理的な思考力
4 問題解決力
5 チームワーク、リーダーシップ
6 自己管理能力
7 倫理観、社会の規範・ルールに従って行動する力
8 自ら進んで学ぶ姿勢
9 (知識・技能)
10 (思考・判断・表現)
11 (思考・判断・表現)
12 (関心・意欲・態度)
13 (関心・意欲・態度)

Table with 4 columns: 子ども, スポーツ, 計. Values include counts for each skill category.

Table with 4 columns: 子ども, スポーツ, 計. Values include counts for each skill category.

Table with 4 columns: 子ども, スポーツ, 計. Values include counts for each skill category.

- 9 (知識・技能)
子ども自身の成長・発達に対し、一人ひとりの学習や生活を支援する教育、保育、福祉について専門的知識・技能を修得している。
10 (思考・判断・表現)
教育、保育、福祉をめぐる様々な問題状況を積極的に予見・発見し、的確な処置のできる視座を有している。
11 (思考・判断・表現)
教育者・保育者等の専門的職業人としての情熱と倫理観を持ち、豊かな表現力を身につけている。
12 (関心・意欲・態度)
自己の学習課題を明確にし、課題解決のための継続的な研鑽ができる。
13 (関心・意欲・態度)
人間関係を豊かに育てることができる"人格的な資質"を持ち、異文化理解を踏まえた国際的な視野に立って、地域社会の一員として適切な行動ができる。

- 9 (知識・技能)
人間の発達や地域の発展に対し、スポーツが貢献するするための専門的知識や技能を修得している。
10 (思考・判断・表現)
スポーツをめぐる様々な問題状況を積極的に発見し、異文化理解を踏まえた国際的な視野を持ち、的確な判断ができる。
11 (思考・判断・表現)
スポーツ教育への情熱と倫理観を持ち、豊かな表現力を身につけている。
12 (関心・意欲・態度)
人間と地域に対し高い関心をもち、課題解決のための継続的な研鑽ができる。
13 (関心・意欲・態度)
人間と地域に対し直接的な関わりを基本とし、現場での適切な行動ができる。

Q7 学生生活を振り返り、以下の項目(本学の教育内容・環境等)への満足度を5段階で評価してください。

- ① 卒業論文や卒業研究の位置づけ
- ② 豊かな教養を身につける授業
- ③ 専門的知識や技術を身につける授業
- ④ 実践で役立つ実学重視の授業
- ⑤ 就職・進路指導・支援の体制
- ⑥ 学外実習の指導支援体制
- ⑦ 悩みを相談できる体制
- ⑧ 学習環境(図書館、体育施設、PC等)
- ⑨ 授業以外で教員と接する機会
- ⑩ 学生同士の交流の機会
- ⑪ 良い先生との出会い
- ⑫ 良い友人との出会い
- ⑬ 自分自身の卒業後の進路
- ⑭ びわこキャリア塾(教師塾、仕事塾)

- 5 非常に満足した
- 4 ある程度満足した
- 3 どちらとも言えない
- 2 ほとんど満足していない
- 1 全く満足していない

	子ども		スポーツ		計	
	満足	不満	満足	不満	満足	不満
①	4.01		4.00		4.01	
②	3.82		3.96		3.86	
③	3.93		4.04		3.95	
④	3.82		4.04		3.87	
⑤	3.75		4.00		3.81	
⑥	3.74		3.81		3.76	
⑦	3.76		3.46		3.69	
⑧	3.91		3.65		3.85	
⑨	3.84		3.85		3.84	
⑩	3.96		3.81		3.93	
⑪	4.16		4.08		4.14	
⑫	4.33		4.23		4.31	
⑬	4.12		4.04		4.10	
⑭	3.41		3.50		3.43	

	子ども		スポーツ		計	
	満足	不満	満足	不満	満足	不満
①	4.05		3.81		3.98	
②	3.97		3.59		3.86	
③	4.09		3.52		3.92	
④	4.08		3.56		3.92	
⑤	4.15		3.30		3.90	
⑥	4.12		3.56		3.96	
⑦	3.72		3.52		3.66	
⑧	4.00		3.48		3.85	
⑨	3.86		3.89		3.87	
⑩	3.92		3.93		3.92	
⑪	4.17		4.04		4.13	
⑫	4.28		4.04		4.21	
⑬	4.09		3.93		4.04	
⑭	3.82		3.11		3.47	

	子ども		スポーツ		計	
	満足	不満	満足	不満	満足	不満
①	3.96		4.21		4.03	
②	3.79		3.68		3.76	
③	4.00		3.89		3.97	
④	3.92		3.84		3.90	
⑤	4.06		3.65		3.79	
⑥	4.00		3.37		3.83	
⑦	3.56		3.42		3.52	
⑧	3.90		3.16		3.70	
⑨	3.83		4.00		3.87	
⑩	3.81		3.95		3.85	
⑪	3.83		4.11		3.90	
⑫	4.10		4.32		4.15	
⑬	4.17		3.89		4.10	
⑭	3.19		3.00		3.14	

Q8 Q7の項目で「最も満足したもの」「最も満足できなかったもの」を1つずつ選択してください。

- ① 卒業論文や卒業研究の位置づけ
- ② 豊かな教養を身につける授業
- ③ 専門的知識や技術を身につける授業
- ④ 実践で役立つ実学重視の授業
- ⑤ 就職・進路指導・支援の体制
- ⑥ 学外実習の指導支援体制
- ⑦ 悩みを相談できる体制
- ⑧ 学習環境(図書館、体育施設、PC等)
- ⑨ 授業以外で教員と接する機会
- ⑩ 学生同士の交流の機会
- ⑪ 良い先生との出会い
- ⑫ 良い友人との出会い
- ⑬ 自分自身の卒業後の進路
- ⑭ びわこキャリア塾(教師塾、仕事塾)

- 5 とてもあてはまる
- 4 ある程度あてはまる
- 3 どちらとも言えない
- 2 ほとんどあてはまらない
- 1 全くあてはまらない

	子ども		スポーツ		計	
	満足	不満	満足	不満	満足	不満
①	10.6%	4.7%	30.8%	19.2%	15.3%	8.1%
②	7.1%	7.1%	11.5%	11.5%	8.1%	8.1%
③	8.2%	4.7%	7.7%	0.0%	8.1%	3.6%
④	5.9%	8.2%	0.0%	0.0%	4.5%	6.3%
⑤	7.1%	8.2%	7.7%	7.7%	7.2%	8.1%
⑥	1.2%	3.5%	0.0%	3.8%	0.9%	3.6%
⑦	2.4%	7.1%	0.0%	0.0%	1.8%	5.4%
⑧	0.0%	9.4%	0.0%	23.1%	0.0%	12.6%
⑨	2.4%	9.4%	3.8%	7.7%	2.7%	9.0%
⑩	2.4%	8.2%	7.7%	3.8%	3.6%	7.2%
⑪	14.1%	1.2%	15.4%	0.0%	14.4%	0.9%
⑫	32.9%	3.5%	11.5%	11.5%	27.9%	5.4%
⑬	3.5%	2.4%	3.8%	3.8%	3.6%	2.7%
⑭	2.4%	22.4%	0.0%	7.7%	1.8%	18.9%

	子ども		スポーツ		計	
	満足	不満	満足	不満	満足	不満
①	4.6%	7.7%	11.1%	3.7%	6.5%	6.5%
②	7.7%	7.7%	11.1%	3.7%	8.7%	6.5%
③	9.2%	0.0%	3.7%	7.4%	7.6%	2.2%
④	4.6%	7.7%	7.4%	14.8%	5.4%	9.8%
⑤	13.8%	9.2%	7.4%	14.8%	12.0%	10.9%
⑥	0.0%	4.6%	3.7%	7.4%	1.1%	5.4%
⑦	1.5%	20.0%	0.0%	7.4%	1.1%	16.3%
⑧	1.5%	8.2%	3.7%	11.1%	2.2%	7.6%
⑨	3.1%	7.7%	11.1%	0.0%	5.4%	5.4%
⑩	1.5%	7.7%	7.4%	0.0%	3.3%	5.4%
⑪	16.9%	3.1%	14.8%	7.4%	16.3%	4.3%
⑫	26.2%	1.5%	18.5%	0.0%	23.9%	1.1%
⑬	7.7%	4.6%	0.0%	0.0%	5.4%	3.3%
⑭	1.5%	12.3%	0.0%	22.2%	1.1%	15.2%

	子ども		スポーツ		計	
	満足	不満	満足	不満	満足	不満
①	5.8%	7.7%	10.5%	5.3%	7.0%	7.0%
②	3.8%	5.8%	5.3%	5.3%	4.2%	5.6%
③	17.3%	1.9%	10.5%	5.3%	15.5%	2.8%
④	3.8%	3.8%	0.0%	10.5%	2.8%	5.6%
⑤	17.3%	5.8%	0.0%	21.1%	12.7%	9.9%
⑥	1.9%	5.8%	0.0%	0.0%	1.4%	4.2%
⑦	0.0%	11.5%	0.0%	5.3%	0.0%	9.9%
⑧	3.8%	17.3%	0.0%	10.5%	2.8%	15.5%
⑨	0.0%	1.9%	10.5%	0.0%	2.8%	1.4%
⑩	3.8%	7.7%	10.5%	5.3%	5.6%	7.0%
⑪	11.5%	3.8%	26.3%	5.3%	15.5%	4.2%
⑫	19.2%	1.9%	21.1%	0.0%	19.7%	1.4%
⑬	11.5%	7.7%	5.3%	5.3%	9.9%	7.0%
⑭	0.0%	17.3%	0.0%	21.1%	0.0%	18.3%

Q9 びわこ学院大学について、あてはまるものを選択してください。

- ① びわこ学院大学に愛着がある
- ② 身近にいる受験生、後輩等にびわこ学院大学への進学を薦める

- 5 とてもあてはまる
- 4 ある程度あてはまる
- 3 どちらとも言えない
- 2 ほとんどあてはまらない
- 1 全くあてはまらない

	子ども		スポーツ		計	
	満足	不満	満足	不満	満足	不満
①	4.04		3.92		4.01	
②	3.66		3.50		3.62	

	子ども		スポーツ		計	
	満足	不満	満足	不満	満足	不満
①	3.82		3.74		3.79	
②	3.63		3.26		3.52	

	子ども		スポーツ		計	
	満足	不満	満足	不満	満足	不満
①	3.69		3.53		3.65	
②	3.48		3.26		3.42	