

## 2023年度(2024年3月)卒業時アンケート 調査結果の総括

2020年3月卒業時アンケートからオンライン形式で実施しており、卒業式の案内と合わせて回答を依頼していますが、今回(2024年3月)も、多くの皆さんにご協力いただき、最終的には85%以上の回答率がありました。

FD委員会を中心とした分析結果を以下の通り報告します。

### ■■ ライフデザイン学科 ■■

大学への愛着を問う設問では、昨年度の平均をすべてのコースが上回っていて、本学に対する満足度は上昇傾向にあると言えます。また、近年同様、3コースとも四年制の学部の平均を上回っており、2年という短い学生生活ながら、小規模大学で学生と先生が深く関わり学びを深める、びわ学のよさを実感してくれていること、またその愛着が増していることがわかりました。

熱心に取り組んだと思う設問についてはコースの特徴を反映していて、3つのコースで異なる傾向がみられます。免許・資格取得が主目的である児童学・健康福祉の各コースでは、児童学コースが「実習(教育・保育実習等の学外実習)」の平均値が最も高く(4.48)、続いて「友人との交流」(4.42)、「専門教育科目の勉強」(4.35)と続きます。健康福祉は「趣味」が最も平均値が高く(4.22)、続いて「実習(教育・保育実習等の学外実習)」(4.17)、「資格取得」(4.13)が続きます。キャリアデザインコースは「卒業研究(卒業論文)、ゼミ活動」の平均値が最も高く(4.27)、続いて「就職のための準備(対策講座等)」(4.20)、「インターンシップ」(4.20)が続きます。一方で、部活動やサークルへの参加率は四年制よりも低く、短期大学部ではこのような活動の時間には制約があることがわかります。

このように、それぞれの目的に応じて2年間努力し続けるとともに、友人や教員との関係を大切にしながら実りある大学生活を送っている姿が調査結果からも見られました。

学生生活で身につけたと考える力については、児童学コースはディプロマポリシーの「関心・意欲・態度(幼児教育・保育の問題・課題を多面的・多角的に捉え、適切な対応を考察することができる)」、健康福祉コースは「コミュニケーション能力・人間関係を構築する力」、キャリアデザインコースはディプロマポリシーの思考・判断・表現の2つである「日常生活における諸問題について修得した知識と技能のもと、論理的に試行し、合理的な問題解決に向けての判断ができる」と「他者の声に耳を傾け、自分の考えを口頭や文章によって適格に伝えることができる」が最も平均値が高いという結果となりました。最も平均値の高い項目が児童学コースとキャリアデザインコースではディプロマポリシーに示された内容であったことから、学生が2年間の学生生活でディプロマポリシーに関する力量を高めていることが読み取れます。

このように、学生たちはディプロマポリシーに沿った学びを2年の中で獲得していること、それだけでなく大学への愛着も高く、よき友人や教員との出会いがあり、人としての豊かな成長につながっていることが読み取れます。

おおむね短期大学部が目指す学生指導の在り方は学生に受け入れられていると読み取れる結果であることから、引き続きびわ学の短大のよさを生かした教育に取り組んでいきたいと考えます。

最後に、本調査の実施にあたって、回答に協力いただいた皆さんにお礼申し上げます。また、卒業後の活躍を願っています。

# 令和6(2024)年3月 短期大学部ライフデザイン学科(全コース) 卒業時アンケート 分析結果

## 1 目的

本学でどのような学びを行い、どのような成果を得られたのかを把握し、今後の教育改善に活かすことを目的とする。

## 2 主な内容

(1)就職先 (2)在学中に注力したこと (3)入学後の知識・能力の変化 (4)満足度 (5)大学全般

## 3 調査時期

2024(令和6)年3月1日～3月20日

## 4 調査主体

FD委員会

## 5 調査方法

2月26日…卒業式案内発送時にアンケート用紙を同封し、依頼開始

## 6 回答数

### Q1 所属

所属コース	卒業生	回答者	回答率
児童学	35	31	88.6%
健康福祉	23	23	100.0%
キャリアデザイン	20	15	75.0%
計	78	69	88.5%

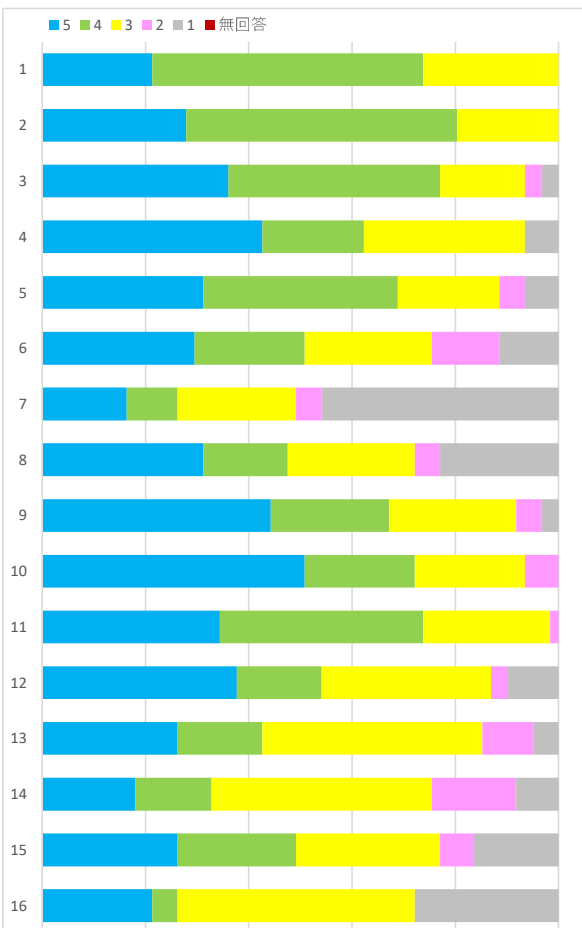
### Q2 卒業後の進路

進路	人数	割合	正規	非正規
① 公立学校				
② 公立幼稚園・保育所				
③ 民間幼稚園・保育所	31	44.9%	31	
④ 障害者福祉施設				
⑤ 高齢者福祉施設	19	27.5%	17	2
⑥ その他福祉施設	2	2.9%	2	
⑦ 一般企業	13	18.8%	13	
⑧ 進学	2	2.9%	2	
⑨ パート・アルバイト	1	1.4%	1	
⑩ その他	1	1.4%	1	
計	69		67	2

### Q3 在学中、熱心に取り組んだこと

(5 非常に力を注いだ 4 ある程度力を注いだ 3 どちらとも言えない 2 ほとんど力を注いでいない 1 全く力を注いでいない)

	5	4	3	2	1	無回答	計	平均
① 一般教養科目の勉強	13 21.3%	32 52.5%	16 26.2%				61	3.95
② 専門教育科目の勉強	17 27.9%	32 52.5%	12 19.7%				61	4.08
③ 卒業研究(卒業論文)、ゼミ活動	22 36.1%	25 41.0%	10 16.4%	2 3.3%	2 3.3%		61	4.03
④ 実習(教育・保育実習等の学外実習)	26 42.6%	12 19.7%	19 31.1%		4 6.6%		61	3.92
⑤ 就職のための準備(対策講座等)	19 31.1%	23 37.7%	12 19.7%	3 4.9%	4 6.6%		61	3.82
⑥ ボランティア活動	18 29.5%	13 21.3%	15 24.6%	8 13.1%	7 11.5%		61	3.44
⑦ 部活動・サークル活動	10 16.4%	6 9.8%	14 23.0%	3 4.9%	28 45.9%		61	2.46
⑧ アルバイト	19 31.1%	10 16.4%	15 24.6%	3 4.9%	14 23.0%		61	3.28
⑨ 友人との交流	27 44.3%	14 23.0%	15 24.6%	3 4.9%	2 3.3%		61	4.00
⑩ 趣味	31 50.8%	13 21.3%	13 21.3%	4 6.6%			61	4.16
⑪ 資格取得	21 34.4%	24 39.3%	15 24.6%	1 1.6%			61	4.07
⑫ 大学祭(わくわくフェスタ、BGU運動会等)	23 37.7%	10 16.4%	20 32.8%	2 3.3%	6 9.8%		61	3.69
⑬ Word,Excel等のPCスキル	16 26.2%	10 16.4%	26 42.6%	6 9.8%	3 4.9%		61	3.49
⑭ 読書	11 18.0%	9 14.8%	26 42.6%	10 16.4%	5 8.2%		61	3.18
⑮ インターンシップ	16 26.2%	14 23.0%	17 27.9%	4 6.6%	10 16.4%		61	3.36
⑯ その他(具体的に)	13 21.3%	3 4.9%	28 45.9%		17 27.9%		61	



Q4 特に力を注いだ項目(最大3個)

項目	件数	割合
① 一般教養科目の勉強	11	6.7%
② 専門教育科目の勉強	32	19.4%
③ 卒業研究(卒業論文)、ゼミ活動	9	5.5%
④ 実習(教育・保育実習等の学外実習)	34	20.6%
⑤ 就職のための準備(対策講座 等)	8	4.8%
⑥ ボランティア活動	3	1.8%
⑦ 部活動・サークル活動	11	6.7%
⑧ アルバイト	15	9.1%
⑨ 友人との交流	13	7.9%
⑩ 趣味	11	6.7%
⑪ 資格取得	10	6.1%
⑫ 大学祭(わくわくフェスタ、BGU運動会等)		
⑬ Word,Excel等のPCスキル	3	1.8%
⑭ 読書	1	0.6%
⑮ インターンシップ		
⑯ その他	4	2.4%
計	165	

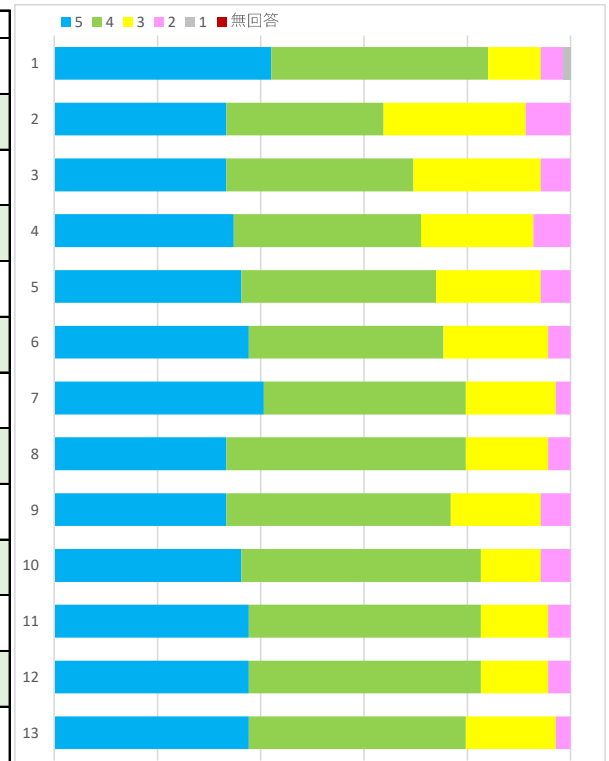
Q5 熱心に取り組んでおけばよかった項目(最大3個)

項目	人数	割合
① 一般教養科目の勉強	19	11.5%
② 専門教育科目の勉強	28	17.0%
③ 卒業研究(卒業論文)、ゼミ活動	6	3.6%
④ 実習(教育・保育実習等の学外実習)	12	7.3%
⑤ 就職のための準備(対策講座 等)	17	10.3%
⑥ ボランティア活動	18	10.9%
⑦ 部活動・サークル活動	10	6.1%
⑧ アルバイト	6	3.6%
⑨ 友人との交流	6	3.6%
⑩ 趣味	7	4.2%
⑪ 資格取得	10	6.1%
⑫ 大学祭(わくわくフェスタ、BGU運動会等)	6	3.6%
⑬ Word,Excel等のPCスキル	8	4.8%
⑭ 読書	3	1.8%
⑮ インターンシップ	4	2.4%
⑯ その他	5	3.0%
計	165	

Q6 身についたこと

(5 十分に身につけた 4 ある程度身につけた 3 どちらとも言えない 2 ほとんど身につけていない 1 全く身につけていない)

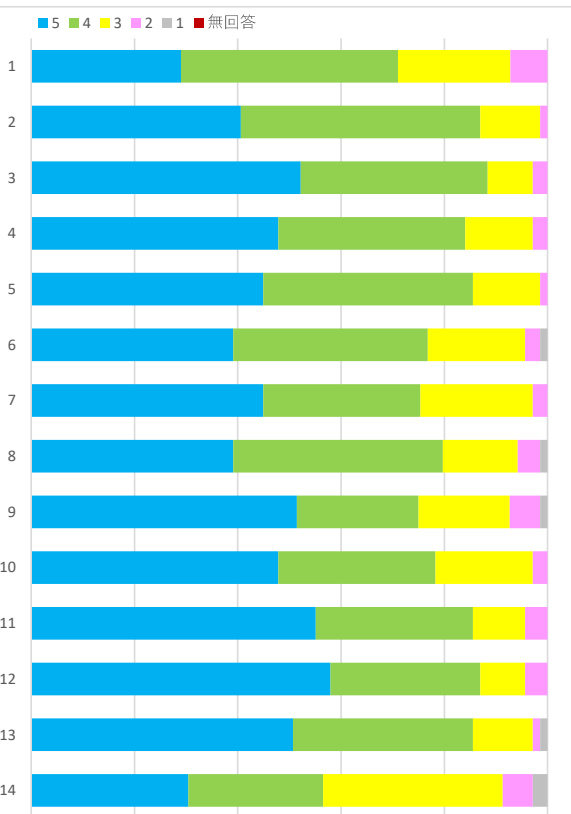
	5	4	3	2	1	無回答	計	平均	
汎用的技能	① コミュニケーション能力	29 42.0%	29 42.0%	7 10.1%	3 4.3%	1 1.4%	69	4.19	
	② 数理的な能力・情報リテラシー	23 33.3%	21 30.4%	19 27.5%	6 8.7%		69	3.88	
	③ 論理的思考力	23 33.3%	25 36.2%	17 24.6%	4 5.8%		69	3.97	
	④ 問題解決力	24 34.8%	25 36.2%	15 21.7%	5 7.2%		69	3.99	
	態度・志向	⑤ チームワーク、リーダーシップ	25 36.2%	26 37.7%	14 20.3%	4 5.8%		69	4.04
		⑥ 自己管理能力	26 37.7%	26 37.7%	14 20.3%	3 4.3%		69	4.09
		⑦ 倫理観、ルールに従って行動する力	28 40.6%	27 39.1%	12 17.4%	2 2.9%		69	4.17
		⑧ 自ら進んで学ぶ姿勢	23 33.3%	32 46.4%	11 15.9%	3 4.3%		69	4.09
		学科DP	⑨ (知識・理解)	23 33.3%	30 43.5%	12 17.4%	4 5.8%		69
	⑩ (思考・判断)		25 36.2%	32 46.4%	8 11.6%	4 5.8%		69	4.13
	⑪ (技能・表現)		26 37.7%	31 44.9%	9 13.0%	3 4.3%		69	4.16
	⑫ (関心・意欲)		26 37.7%	31 44.9%	9 13.0%	3 4.3%		69	4.16
	⑬ (態度)		26 37.7%	29 42.0%	12 17.4%	2 2.9%		69	4.14



**Q7 本学の教育内容・環境等への満足度**

(5 非常に満足した 4 ある程度満足した 3 どちらとも言えない 2 ほとんど満足していない 1 全く満足していない )

	5	4	3	2	1	無回答	計	平均
① 卒業論文や卒業研究の位置づけ	20 29.0%	29 42.0%	15 21.7%	5 7.2%			69	3.93
② 豊かな教養を身につける授業	28 40.6%	32 46.4%	8 11.6%	1 1.4%			69	4.26
③ 専門的知識や技術を身につける授業	36 52.2%	25 36.2%	6 8.7%	2 2.9%			69	4.38
④ 実践で役立つ実学重視の授業	33 47.8%	25 36.2%	9 13.0%	2 2.9%			69	4.29
⑤ 就職・進路指導・支援の体制	31 44.9%	28 40.6%	9 13.0%	1 1.4%			69	4.29
⑥ 学外実習の指導支援体制	27 39.1%	26 37.7%	13 18.8%	2 2.9%	1 1.4%		69	4.10
⑦ 悩みを相談できる体制	31 44.9%	21 30.4%	15 21.7%	2 2.9%			69	4.17
⑧ 学習環境(図書館、体育施設、PC等)	27 39.1%	28 40.6%	10 14.5%	3 4.3%	1 1.4%		69	4.12
⑨ 授業以外で教員と接する機会	35 51.5%	16 23.5%	12 17.6%	4 5.9%	1 1.5%		68	4.18
⑩ 学生同士の交流の機会	33 47.8%	21 30.4%	13 18.8%	2 2.9%			69	4.23
⑪ 良い先生との出会い	38 55.1%	21 30.4%	7 10.1%	3 4.3%			69	4.36
⑫ 良い友人との出会い	40 58.0%	20 29.0%	6 8.7%	3 4.3%			69	4.41
⑬ 自分自身の卒業後の進路	35 50.7%	24 34.8%	8 11.6%	1 1.4%	1 1.4%		69	4.32
⑭ びわ学キャリア塾(教師塾、仕事塾)	21 30.4%	18 26.1%	24 34.8%	4 5.8%	2 2.9%		69	3.75



**Q8 最も満足できたもの(1個)**

項目	人数	割合
① 卒業論文や卒業研究の位置づけ	6	10.0%
② 豊かな教養を身につける授業	3	5.0%
③ 専門的知識や技術を身につける授業	14	23.3%
④ 実践で役立つ実学重視の授業	3	5.0%
⑤ 就職・進路指導・支援の体制	4	6.7%
⑥ 学外実習の指導支援体制	1	1.7%
⑦ 悩みを相談できる体制	4	6.7%
⑧ 学習環境(図書館、体育施設、PC等)	1	1.7%
⑨ 授業以外で教員と接する機会		
⑩ 学生同士の交流の機会	4	6.7%
⑪ 良い先生との出会い	6	10.0%
⑫ 良い友人との出会い	11	18.3%
⑬ 自分自身の卒業後の進路	3	5.0%
⑭ びわ学キャリア塾(教師塾、仕事塾)		
計	60	

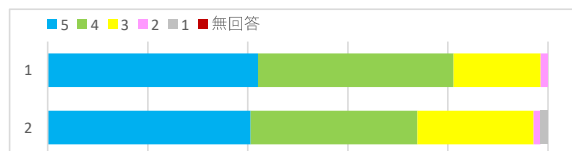
**最も満足できなかったもの(1個)**

項目	人数	割合
① 卒業論文や卒業研究の位置づけ	6	10.0%
② 豊かな教養を身につける授業	3	5.0%
③ 専門的知識や技術を身につける授業	2	3.3%
④ 実践で役立つ実学重視の授業	4	6.7%
⑤ 就職・進路指導・支援の体制	4	6.7%
⑥ 学外実習の指導支援体制	3	5.0%
⑦ 悩みを相談できる体制	10	16.7%
⑧ 学習環境(図書館、体育施設、PC等)	3	5.0%
⑨ 授業以外で教員と接する機会	4	6.7%
⑩ 学生同士の交流の機会	5	8.3%
⑪ 良い先生との出会い		
⑫ 良い友人との出会い	3	5.0%
⑬ 自分自身の卒業後の進路	5	8.3%
⑭ びわ学キャリア塾(教師塾、仕事塾)	8	13.3%
計	60	

**Q9 大学について**

(5 とてもあてはまる 4 ある程度あてはまる 3 どちらとも言えない 2 ほとんどあてはまらない 1 全くあてはまらない)

	5	4	3	2	1	無回答	計	平均
① びわこ学院大学に愛着がある	29 47.5%	27 44.3%	12 19.7%	1 1.6%			69	4.22
② 後輩に本学を薦める	28 45.9%	23 37.7%	16 26.2%	1 1.6%	1 1.6%		69	4.10



卒業時アンケート調査 経年比較

(2023年度～2021年度)

2024

2024(R6)年3月 卒業

Table showing graduation statistics for 2024(R6) March. Columns: 児童学, 健康福祉, キャリア, 計. Rows: 対象者数, 調査人数, 回収率.

2023

2023(R5)年3月 卒業

Table showing graduation statistics for 2023(R5) March. Columns: 児童学, 健康福祉, キャリア, 計. Rows: 対象者数, 調査人数, 回収率.

2022

2022(R4)年3月 卒業

Table showing graduation statistics for 2022(R4) March. Columns: 児童学, 健康福祉, キャリア, 計. Rows: 対象者数, 調査人数, 回収率.

Q1 所属学科(コース)を選択してください。

児童学コース
健康福祉コース
キャリアデザインコース

Q2 卒業後の進路について、下記の項目より選択してください。

- ① 公立学校(小・中・高・特支)
② 公立幼稚園・保育所
③ 民間幼稚園・保育所
④ 障害者福祉施設
⑤ 高齢者福祉施設
⑥ その他福祉施設
⑦ 一般企業
⑧ 進学
⑨ パート・アルバイト
⑩ その他

Table for Q2 showing percentages for each graduation path across years.

Table for Q2 showing percentages for each graduation path across years.

Table for Q2 showing percentages for each graduation path across years.

Q3 在学中、以下の活動にどの程度熱心に取り組みましたか。5段階で自己評価してください。

- ① 一般教養科目の勉強
② 専門教育科目の勉強
③ 卒業研究(卒業論文)、ゼミ活動
④ 実習(教育・保育実習等の学外実習)
⑤ 就職のための準備(対策講座等)
⑥ ボランティア活動
⑦ 部活動・サークル活動
⑧ アルバイト
⑨ 友人との交流
⑩ 趣味
⑪ 資格取得
⑫ 大学祭(わくわくフェスタ、BGU運動会等)
⑬ Word/Excel等のPCスキル
⑭ 読書
⑮ インターンシップ
⑯ その他

Table for Q3 showing self-evaluation percentages for various activities across years.

Table for Q3 showing self-evaluation percentages for various activities across years.

Table for Q3 showing self-evaluation percentages for various activities across years.

Q4 Q3の項目で、特に力を注いだものを上位3つ選択してください。

- ① 一般教養科目の勉強
② 専門教育科目の勉強
③ 卒業研究(卒業論文)、ゼミ活動
④ 実習(教育・保育実習等の学外実習)
⑤ 就職のための準備(対策講座等)
⑥ ボランティア活動
⑦ 部活動・サークル活動
⑧ アルバイト
⑨ 友人との交流
⑩ 趣味
⑪ 資格取得
⑫ 大学祭(わくわくフェスタ、BGU運動会等)
⑬ Word/Excel等のPCスキル
⑭ 読書
⑮ インターンシップ
⑯ その他

Table for Q4 showing top 3 activities selected across years.

Table for Q4 showing top 3 activities selected across years.

Table for Q4 showing top 3 activities selected across years.

Q5 Q3の項目で、大学1～2年生のうちに、「もっと熱心に取り組んでおけば良かった」と思われる内容を上位3つ選択してください。

- ① 一般教養科目の勉強
② 専門教育科目の勉強
③ 卒業研究(卒業論文)、ゼミ活動
④ 実習(教育・保育実習等の学外実習)
⑤ 就職のための準備(対策講座等)
⑥ ボランティア活動
⑦ 部活動・サークル活動
⑧ アルバイト
⑨ 友人との交流
⑩ 趣味
⑪ 資格取得
⑫ 大学祭(わくわくフェスタ、BGU運動会等)
⑬ Word/Excel等のPCスキル
⑭ 読書
⑮ インターンシップ
⑯ その他

Table for Q5 showing activities students wish they had done more of across years.

Table for Q5 showing activities students wish they had done more of across years.

Table for Q5 showing activities students wish they had done more of across years.

Q6 次の項目について、自分自身の学生生活を振り返り、大学入学後どの程度身につけたか5段階で自己評価してください。

- ① コミュニケーション能力・人間関係を構築する力
② 数理的な能力・情報リテラシー
③ 論理的思考力
④ 問題解決力
⑤ チームワーク・リーダーシップ
⑥ 自己管理能力
⑦ 倫理観、社会の規範・ルールに従って行動する力
⑧ 自ら進んで学ぶ姿勢
⑨ (知識・理解)
⑩ (思考・判断・表現)
⑪ (思考・判断・表現)
⑫ (関心・意欲・態度)
⑬ (関心・意欲・態度)

Table for Q6 showing self-evaluation percentages for various skills across years.

Table for Q6 showing self-evaluation percentages for various skills across years.

Table for Q6 showing self-evaluation percentages for various skills across years.

児童学コース
(知識・理解)
幼児教育・保育に関する基本的な知識・技能を修得している。
(思考・判断・表現)
幼児教育・保育の問題・課題を多面的・多角的に捉え、適切な対応を考察することが出来る。
(思考・判断・表現)
教育・保育活動に取り組むための、豊かな表現力を身につけている。
(関心・意欲・態度)
自己の目的を明確にし、その達成に向け、意欲をもって継続的な研鑽ができる。
(関心・意欲・態度)
専門職としての使命・責任感と、人間関係を豊かに育てるコミュニケーション力をもち、地域社会の一員として適切な行動ができる。

健康福祉コース
(知識・理解)
家庭、職場、地域社会など広範囲な生活領域で、健康管理・介護福祉の専門家としての幅広い教養と専門的知識・技能を修得している。
(思考・判断・表現)
健康や介護に関する諸問題について、修得した知識と技能のもと、論理的に思考し、合理的な問題解決に向けての判断ができる。
(思考・判断・表現)
健康管理・介護福祉に取り組むため、多様な価値観を尊重し、よりよい環境を構築するために他者と協働しながら思考することができる。
(関心・意欲・態度)
健康管理・介護福祉について、継続的に研鑽する学習意欲を持っている。
(関心・意欲・態度)
健康管理・介護福祉の専門家として、人間関係を豊かに育てることができる「人間味」を備え、健康管理や介護を必要とする人の地域社会における生活を支援することができる。

キャリアデザインコース
(知識・理解)
家庭、職場、地域社会など広範囲な生活領域で、より豊かに生きるために必要な幅広い教養と専門的知識・技能を修得している。
(思考・判断・表現)
日常生活における諸問題について、修得した知識と技能のもと、論理的に思考し、合理的な問題解決に向けての判断ができる。
(思考・判断・表現)
他者の声に耳を傾け、自分の考えを口頭や文章によって的確に伝えることができる。
(関心・意欲・態度)
自己の学習課題を明確にし、課題解決に向けて継続的に研鑽する意欲を持っている。
(関心・意欲・態度)
人間関係を豊かに育てることができる「人間味」を備え、良識のある社会人として適切な行動ができる。

Q7 学生生活を振り返り、以下の項目(本学の教育内容・環境等)への満足度を5段階で評価してください。

- ① 卒業論文や卒業研究の位置づけ
- ② 豊かな教養を身につける授業
- ③ 専門的知識や技術を身につける授業
- ④ 実践で役立つ実学重視の授業
- ⑤ 就職・進路指導・支援の体制
- ⑥ 学外実習の指導・支援の体制
- ⑦ 悩みを相談できる体制
- ⑧ 学習環境(図書館、体育施設、PC等)
- ⑨ 授業以外で教員と接する機会
- ⑩ 学生同士の交流の機会
- ⑪ 良い先生との出会い
- ⑫ 良い友人との出会い
- ⑬ 自分自身の卒業後の進路
- ⑭ びわ学キャリア塾(教師塾、仕事塾)

5 非常に満足した  
4 ある程度満足した  
3 どちらとも言えない  
2 ほとんど満足していない

項目	児童学		健康福祉		キャリア		計	
	満足	不満足	満足	不満足	満足	不満足	満足	不満足
①	3.94	3.78	4.13	4.13	3.93			
②	4.26	4.30	4.20	4.26				
③	4.35	4.43	4.33	4.38				
④	4.35	4.35	4.07	4.29				
⑤	4.26	4.26	4.40	4.29				
⑥	4.26	4.13	3.73	4.10				
⑦	4.26	3.91	4.40	4.17				
⑧	4.19	4.17	3.87	4.12				
⑨	4.26	4.09	4.07	4.16				
⑩	4.26	4.17	4.27	4.23				
⑪	4.35	4.26	4.53	4.38				
⑫	4.55	4.26	4.32	4.41				
⑬	4.35	4.26	4.33	4.32				
⑭	3.74	3.83	3.67	3.75				

項目	児童学		健康福祉		キャリア		計	
	満足	不満足	満足	不満足	満足	不満足	満足	不満足
①	3.75	3.43	4.21	3.79				
②	3.95	3.57	4.14	3.90				
③	4.10	4.07	4.36	4.17				
④	4.00	4.14	4.29	4.13				
⑤	3.80	3.93	3.71	3.81				
⑥	3.85	3.93	3.36	3.73				
⑦	3.55	3.84	3.86	3.67				
⑧	4.05	3.71	3.86	3.90				
⑨	3.60	3.86	4.07	3.81				
⑩	3.70	4.07	3.71	3.81				
⑪	4.05	4.21	4.29	4.17				
⑫	4.00	4.21	4.36	4.17				
⑬	3.95	4.21	4.14	4.08				
⑭	2.90	3.43	3.50	3.23				

項目	児童学		健康福祉		キャリア		計	
	満足	不満足	満足	不満足	満足	不満足	満足	不満足
①	3.24	3.71	4.12	3.63				
②	3.40	3.93	4.00	3.71				
③	3.56	4.21	4.12	3.89				
④	3.40	4.36	4.12	3.86				
⑤	3.60	3.93	3.71	3.71				
⑥	3.16	4.14	3.71	3.57				
⑦	3.12	3.93	4.00	3.59				
⑧	3.72	3.93	4.12	3.89				
⑨	3.24	3.86	4.24	3.70				
⑩	3.52	3.86	4.06	3.77				
⑪	3.23	3.86	4.24	3.71				
⑫	4.08	3.93	4.35	4.19				
⑬	3.76	4.00	4.00	3.89				
⑭	3.00	2.64	3.53	3.07				

Q8 Q7の項目で「最も満足したもの」と「最も満足できなかったもの」を1つずつ選択してください。

- ① 卒業論文や卒業研究の位置づけ
- ② 豊かな教養を身につける授業
- ③ 専門的知識や技術を身につける授業
- ④ 実践で役立つ実学重視の授業
- ⑤ 就職・進路指導・支援の体制
- ⑥ 学外実習の指導・支援の体制
- ⑦ 悩みを相談できる体制
- ⑧ 学習環境(図書館、体育施設、PC等)
- ⑨ 授業以外で教員と接する機会
- ⑩ 学生同士の交流の機会
- ⑪ 良い先生との出会い
- ⑫ 良い友人との出会い
- ⑬ 自分自身の卒業後の進路
- ⑭ びわ学キャリア塾(教師塾、仕事塾)

項目	児童学		健康福祉		キャリア		計	
	満足	不満足	満足	不満足	満足	不満足	満足	不満足
①	3.2%	16.1%	4.3%	13.0%	26.7%	0.0%	11.1%	14.8%
②	6.5%	3.2%	4.3%	4.3%	6.7%	0.0%	7.4%	3.7%
③	22.8%	0.0%	39.1%	0.0%	6.7%	13.3%	31.5%	3.7%
④	9.7%	6.5%	0.0%	0.0%	0.0%	6.7%	5.6%	5.6%
⑤	0.0%	3.2%	8.7%	4.3%	13.3%	20.0%	7.4%	9.3%
⑥	3.2%	6.5%	4.3%	8.7%	0.0%	8.7%	3.7%	9.3%
⑦	6.5%	13.1%	4.3%	27.0%	6.7%	13.3%	7.4%	22.2%
⑧	3.2%	3.2%	0.0%	0.0%	0.0%	0.0%	1.9%	1.9%
⑨	0.0%	6.5%	0.0%	4.3%	0.0%	0.0%	0.0%	5.6%
⑩	8.5%	8.5%	8.7%	13.0%	0.0%	13.3%	7.4%	13.0%
⑪	9.7%	0.0%	8.7%	6.7%	13.3%	0.0%	13.0%	3.7%
⑫	25.8%	3.2%	17.4%	4.3%	13.3%	13.3%	25.9%	7.4%
⑬	3.2%	12.9%	0.0%	8.7%	13.3%	6.7%	5.6%	13.0%
⑭	0.0%	16.1%	0.0%	8.7%	0.0%	6.7%	0.0%	14.8%

項目	児童学		健康福祉		キャリア		計	
	満足	不満足	満足	不満足	満足	不満足	満足	不満足
①	0.0%	15.0%	7.1%	7.1%	0.0%	0.0%	2.9%	11.8%
②	15.0%	5.0%	0.0%	14.3%	7.1%	0.0%	11.8%	8.8%
③	25.0%	5.0%	42.9%	0.0%	28.6%	0.0%	44.1%	2.9%
④	15.0%	10.0%	0.0%	7.1%	0.0%	0.0%	8.8%	8.8%
⑤	5.0%	5.0%	14.3%	0.0%	14.3%	0.0%	14.7%	2.9%
⑥	5.0%	10.0%	0.0%	0.0%	0.0%	21.4%	2.9%	14.7%
⑦	5.0%	15.0%	7.1%	14.3%	7.1%	14.3%	8.8%	23.5%
⑧	0.0%	5.0%	0.0%	14.3%	0.0%	14.3%	0.0%	14.7%
⑨	0.0%	0.0%	0.0%	14.3%	0.0%	7.1%	0.0%	8.8%
⑩	15.0%	5.0%	14.3%	7.1%	14.3%	7.1%	20.6%	8.8%
⑪	5.0%	10.0%	7.1%	0.0%	7.1%	0.0%	8.8%	5.9%
⑫	5.0%	0.0%	7.1%	0.0%	21.4%	14.3%	14.7%	5.9%
⑬	5.0%	0.0%	0.0%	0.0%	0.0%	0.0%	2.9%	0.0%
⑭	0.0%	15.0%	0.0%	14.3%	0.0%	21.4%	0.0%	23.5%

項目	児童学		健康福祉		キャリア		計	
	満足	不満足	満足	不満足	満足	不満足	満足	不満足
①	0.0%	4.0%	7.1%	7.1%	11.8%	11.8%	7.7%	10.3%
②	8.0%	0.0%	7.1%	7.1%	5.9%	0.0%	10.3%	2.6%
③	4.0%	4.0%	21.4%	7.1%	17.6%	5.9%	17.9%	7.7%
④	16.0%	4.0%	7.1%	21.4%	5.9%	0.0%	15.4%	10.3%
⑤	12.0%	8.0%	7.1%	0.0%	23.5%	23.5%	20.5%	15.4%
⑥	0.0%	4.0%	7.1%	7.1%	0.0%	17.6%	2.8%	12.8%
⑦	0.0%	8.0%	7.1%	21.4%	0.0%	0.0%	2.8%	12.8%
⑧	4.0%	4.0%	7.1%	7.1%	5.9%	5.9%	7.7%	7.7%
⑨	8.0%	12.0%	0.0%	0.0%	0.0%	0.0%	5.1%	7.7%
⑩	8.0%	20.0%	7.1%	0.0%	0.0%	5.9%	7.7%	16.4%
⑪	4.0%	12.0%	7.1%	7.1%	11.8%	0.0%	10.3%	10.3%
⑫	32.0%	8.0%	14.3%	0.0%	17.6%	5.9%	33.3%	7.7%
⑬	4.0%	4.0%	0.0%	7.1%	0.0%	11.8%	2.6%	10.3%
⑭	0.0%	8.0%	0.0%	7.1%	0.0%	11.8%	0.0%	12.8%

Q9 びわこ学院大学短期大学部について、あてはまるものを選択してください。

- ① びわこ学院大学短期大学部に定着がある
- ② 身近にいる受取生、後輩等にびわこ学院大学への進学を勧める

5 とてもあてはまる  
4 ある程度あてはまる  
3 どちらとも言えない  
2 ほとんどあてはまらない  
1 全くあてはまらない

項目	児童学		健康福祉		キャリア		計	
	満足	不満足	満足	不満足	満足	不満足	満足	不満足
①	4.19	4.13	4.40	4.22				
②	4.13	4.09	4.07	4.10				

項目	児童学		健康福祉		キャリア		計	
	満足	不満足	満足	不満足	満足	不満足	満足	不満足
①	3.90	4.14	4.00	4.00				
②	3.55	3.86	3.43	3.60				

項目	児童学		健康福祉		キャリア		計	
	満足	不満足	満足	不満足	満足	不満足	満足	不満足
①	3.16	3.29	4.12	3.48				
②	2.92	3.29	3.88	3.30				