

## 2021年3月卒業時アンケート 総括

前回（2020年3月）、初めてオンライン形式で卒業時アンケートを実施しました。コロナ禍で時間的な余裕が無い中での実施でしたので、大学・短大部ともに回収率が50%を下回りました。今回（2021年3月）は、多くの皆さんにご協力いただき、85%以上の回収率がありました。FD委員会を中心にした分析結果を以下に示します。

### ■■ 教育福祉学部 ■■

卒業時に学生生活を振り返ると、両学科ともに「卒業研究（卒業論文）・ゼミ活動」に力を入れた者が多いことが確認できました。学習面では、子ども学科は「専門教育科目の勉強」「実習」「卒業研究（卒業論文）・ゼミ活動」に、スポーツ教育学科は「卒業研究（卒業論文）・ゼミ活動」に力を注いだことが読み取れます。学習面以外の「アルバイト」「友人との交流」「趣味」の項目は、学科により大きな違いを見ることができます。

各学科の教育内容を反映した結果と言えるかもしれませんが、学生生活で身につけた力として、両学科とも「コミュニケーション能力」「チームワーク・リーダーシップ」が上位に来ています。是非、社会に出て、その力を発揮してくれることを期待しています。

入学時調査、各学期の授業評価アンケート、学生生活調査等の結果から、読書習慣が無く、授業時間外の学習（予習・復習）時間が少ない傾向を把握していましたが、熱心に取り組んでおけばよかった項目という質問には、両学科とも「一般教養科目の勉強」「専門教育科目の勉強」と回答する学生の割合が高いことから、もっと学業に熱心に取り組めば良かったと考えている者が多いことが読み取れます。「数理的能力・情報リテラシー」の状況とあわせ、課題が残る結果となりました。

また、ディプロマポリシー（DP）の達成度を尋ねる設問では、学部全体としては昨年度より高い結果となりました。あくまでも学生自身の自己評価ですが、2021年度入学生から導入するDPルーブリックの評価とあわせ、引き続き動向を確認していく必要があります。

教育内容・環境等への満足度については、学部全体で「良い友人との出会い」が昨年が続いて最も高い結果となり、「良い先生との出会い」も2番目（昨年度は3番目）に高い結果でした。学生同士が繋がりを持ち、先生と学生が学びあう様子が回答結果から確認できたことは、本学の強みである、きめ細やかな支援の一端を示している数字だと見ています。

「卒業研究（卒業論文）の位置づけ」は学部全体で3番目（昨年度は2番目）に高い結果で、前年度に続いてスポーツ教育学科では特に満足度が高い傾向にあります。一方、昨年度、ゼミ（教員）間の差に課題が残る結果となった子ども学科では、状況は改善されつつありますが、引き続き様子を見ていく必要があります。

一方、質問によって満足度が低い項目が異なるため傾向が把握しにくい面はありますが、学習環境、「びわ学キャリア塾」を含めた進路指導体制、教育課程に課題を残す結果となりました。

びわこ学院大学で学んで良かったと感じていただける卒業生を1人でも増やすことが教職員の願いですが、その実現のために、優先順位を決めて対応する必要があります。

最後に、本調査の実施にあたって、回答に協力いただいた皆さんにお礼申し上げます。また、卒業後の活躍を願っています。

# 令和3(2021)年3月 教育福祉学部(子ども学科・スポーツ教育学科) 卒業時アンケート 分析結果

## 1 目的

本学でどのような学びを行い、どのような成果を得られたのかを把握し、今後の教育改善に活かすことを目的とする。

## 2 主な内容

(1)就職先 (2)在学中に注力したこと (3)入学後の知識・能力の変化 (4)満足度 (5)大学全般

## 3 調査時期

2021(令和3)年3月1日～3月24日

## 4 調査主体

FD委員会

## 5 調査方法

2月26日…卒業式案内発送時にアンケート用紙を同封し、依頼開始

## 6 回答数

### Q1 所属

所属コース	卒業生	回答者	回答率
子ども学科	66	59	89.4%
スポーツ教育学科	40	33	82.5%
計	106	92	86.8%

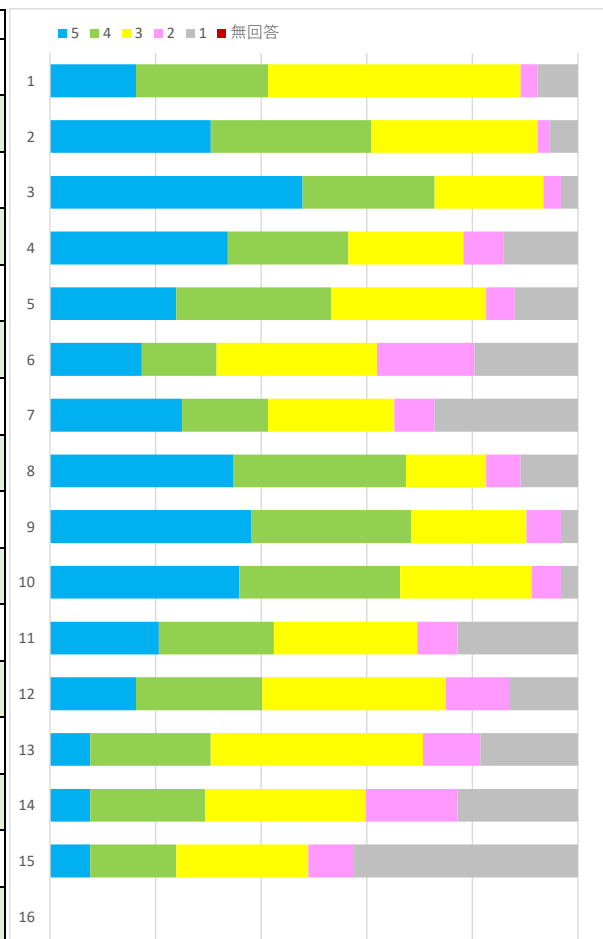
### Q2 卒業後の進路

進路	人数	割合	正規		非正規	
			人数	割合	人数	割合
① 公立学校	12	13.0%	6	50.0%	6	50.0%
② 公立幼稚園・保育所	9	9.8%	6	66.7%	3	33.3%
③ 民間幼稚園・保育所	6	6.5%	6	100.0%	0	0.0%
④ 障害者福祉施設	5	5.4%	5	100.0%	0	0.0%
⑤ 高齢者福祉施設	6	6.5%	6	100.0%	0	0.0%
⑥ その他福祉施設	5	5.4%	4	80.0%	1	20.0%
⑦ 一般企業	33	35.9%	32	97.0%	1	3.0%
⑧ 進学	1	1.1%	0	0.0%	0	0.0%
⑨ パート・アルバイト	3	3.3%	0	0.0%	0	0.0%
⑩ その他	12	13.0%	0	0.0%	0	0.0%
計	92		65	70.7%	11	11.9%

### Q3 在学中、熱心に取り組んだこと

(5 非常に力を注いだ 4 ある程度力を注いだ 3 どちらとも言えない 2 ほとんど力を注いでいない 1 全く力を注いでいない)

	5	4	3	2	1	無回答	計	平均
① 一般教養科目の勉強	15	23	44	3	7	0	92	3.39
	16.3%	25.0%	47.8%	3.3%	7.6%	0.0%		
② 専門教育科目の勉強	28	28	29	2	5	0	92	3.78
	30.4%	30.4%	31.5%	2.2%	5.4%	0.0%		
③ 卒業研究(卒業論文)、ゼミ活動	44	23	19	3	3	0	92	4.11
	47.8%	25.0%	20.7%	3.3%	3.3%	0.0%		
④ 実習(教育・保育実習等の学外実習)	31	21	20	7	13	0	92	3.54
	33.7%	22.8%	21.7%	7.6%	14.1%	0.0%		
⑤ 就職のための準備(対策講座等)	22	27	27	5	11	0	92	3.48
	23.9%	29.3%	29.3%	5.4%	12.0%	0.0%		
⑥ ボランティア活動	16	13	28	17	18	0	92	2.91
	17.4%	14.1%	30.4%	18.5%	19.6%	0.0%		
⑦ 部活動・サークル活動	23	15	22	7	25	0	92	3.04
	25.0%	16.3%	23.9%	7.6%	27.2%	0.0%		
⑧ アルバイト	32	30	14	6	10	0	92	3.74
	34.8%	32.6%	15.2%	6.5%	10.9%	0.0%		
⑨ 友人との交流	35	28	20	6	3	0	92	3.93
	38.0%	30.4%	21.7%	6.5%	3.3%	0.0%		
⑩ 趣味	33	28	23	5	3	0	92	3.90
	35.9%	30.4%	25.0%	5.4%	3.3%	0.0%		
⑪ 資格取得	19	20	25	7	21	0	92	3.10
	20.7%	21.7%	27.2%	7.6%	22.8%	0.0%		
⑫ 大学祭(わくわくフェスタ、BGU運動会等)	15	22	32	11	12	0	92	3.18
	16.3%	23.9%	34.8%	12.0%	13.0%	0.0%		
⑬ Word,Excel等のPCスキル	7	21	37	10	17	0	92	2.90
	7.6%	22.8%	40.2%	10.9%	18.5%	0.0%		
⑭ 読書	7	20	28	16	21	0	92	2.74
	7.6%	21.7%	30.4%	17.4%	22.8%	0.0%		
⑮ インターンシップ	7	15	23	8	39	0	92	2.38
	7.6%	16.3%	25.0%	8.7%	42.4%	0.0%		
⑯ その他(具体的に)							0	



**Q4 特に力を注いだ項目(最大3個)**

	進路	件数	割合
①	一般教養科目の勉強	15	5.4%
②	専門教育科目の勉強	33	12.0%
③	卒業研究(卒業論文)、ゼミ活動	47	17.0%
④	実習(教育・保育実習等の学外実習)	28	10.1%
⑤	就職のための準備(対策講座 等)	23	8.3%
⑥	ボランティア活動	12	4.3%
⑦	部活動・サークル活動	24	8.7%
⑧	アルバイト	35	12.7%
⑨	友人との交流	17	6.2%
⑩	趣味	25	9.1%
⑪	資格取得	6	2.2%
⑫	大学祭(わくわくフェスタ、BGU運動会等)	2	0.7%
⑬	Word,Excel等のPCスキル	1	0.4%
⑭	読書	1	0.4%
⑮	インターンシップ	2	0.7%
⑯	その他	5	1.8%
	計	276	

③  
①

②

校友会、ゼミ

**Q5 熱心に取り組んでおけばよかった項目(最大3個)**

	進路	人数	割合
①	一般教養科目の勉強	37	13.4%
②	専門教育科目の勉強	36	13.0%
③	卒業研究(卒業論文)、ゼミ活動	14	5.1%
④	実習(教育・保育実習等の学外実習)	11	4.0%
⑤	就職のための準備(対策講座 等)	17	6.2%
⑥	ボランティア活動	19	6.9%
⑦	部活動・サークル活動	18	6.5%
⑧	アルバイト	16	5.8%
⑨	友人との交流	23	8.3%
⑩	趣味	16	5.8%
⑪	資格取得	19	6.9%
⑫	大学祭(わくわくフェスタ、BGU運動会等)	3	1.1%
⑬	Word,Excel等のPCスキル	13	4.7%
⑭	読書	14	5.1%
⑮	インターンシップ	9	3.3%
⑯	その他	11	4.0%
	計	276	

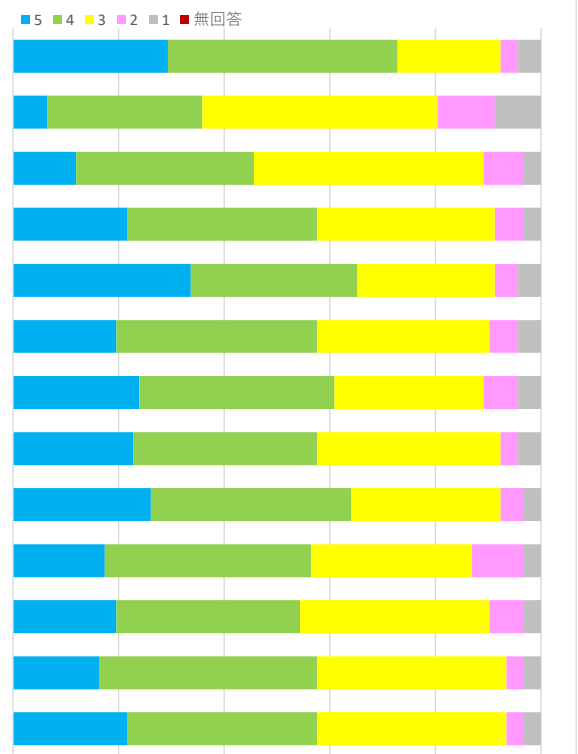
①  
②

③

**Q6 身についたこと**

(5 十分に身についた 4 ある程度身についた 3 どちらとも言えない 2 ほとんど身につけていない 1 全く身につけていない)

		5	4	3	2	1	無回答	計	平均
汎用的技能	① コミュニケーション能力	27 29.3%	40 43.5%	18 19.6%	3 3.3%	4 4.3%		92	3.90
	② 数理的な能力・情報リテラシー	6 6.5%	27 29.3%	41 44.6%	10 10.9%	8 8.7%	0.0%	92	3.14
	③ 論理的思考力	11 12.0%	31 33.7%	40 43.5%	7 7.6%	3 3.3%		92	3.43
	④ 問題解決力	20 21.7%	33 35.9%	31 33.7%	5 5.4%	3 3.3%	0.0%	92	3.67
	⑤ チームワーク、リーダーシップ	31 33.7%	29 31.5%	24 26.1%	4 4.3%	4 4.3%		92	3.86
		18 19.6%	35 38.0%	30 32.6%	5 5.4%	4 4.3%	0.0%	92	3.63
	⑦ 倫理観、ルールに従って行動する力	22 23.9%	34 37.0%	26 28.3%	6 6.5%	4 4.3%		92	3.70
	⑧ 自ら進んで学ぶ姿勢	21 22.8%	32 34.8%	32 34.8%	3 3.3%	4 4.3%	0.0%	92	3.68
	⑨ (知識・理解)	24 26.1%	35 38.0%	26 28.3%	4 4.3%	3 3.3%		92	3.79
		16 17.4%	36 39.1%	28 30.4%	9 9.8%	3 3.3%	0.0%	92	3.58
	⑪ (技能・表現)	18 19.6%	32 34.8%	33 35.9%	6 6.5%	3 3.3%		92	3.61
	⑫ (関心・意欲)	15 16.3%	38 41.3%	33 35.9%	3 3.3%	3 3.3%	0.0%	92	3.64
		20 21.7%	33 35.9%	33 35.9%	3 3.3%	3 3.3%		92	3.70
⑬ (態度)									



**在学中、熱心に取り組んだこと(Q3~Q4)**

- 学科全体では、③卒業研究(卒業論文)に熱心に取り組んだと回答する割合が最も高く、学生が力を注いだと認識していることが伺える。Q3...5段階評価の設問では、③卒業研究(卒業論文) ⑨友人との交流 ⑩趣味 (子ども学科は④実習)のポイントが高く、学科別の大きな違いは無いが、Q4...3つを抽出する設問では、②専門教育科目の勉強、③卒業研究(卒業論文)、⑧アルバイトが高い数字となっている。
- Q4の回答結果を学科別にみると、傾向の違いが確認できる。子ども学科は②専門教育科目の勉強、③卒業研究(卒業論文)、④実習の3項目の抽出割合が高く、スポーツ教育学科は③卒業研究(卒業論文)、⑧アルバイト、⑩趣味 の3項目が高い。
- Q5 熱心に取り組んでおけばよかった項目という設問では、両学科とも①一般教養科目の勉強、②専門教育科目の勉強と回答する学生の割合が高いことから、もっと学業に熱心に取り組めば良かったと考えている者が多いことが読み取れる。
- ⑨友人との交流の設問は、Q3...熱心に取り組んだこと、Q5...熱心に取り組んでおけばよかったこと、いずれの設問でもポイントが高い。相反する回答であり今回、初めて見られた傾向である。

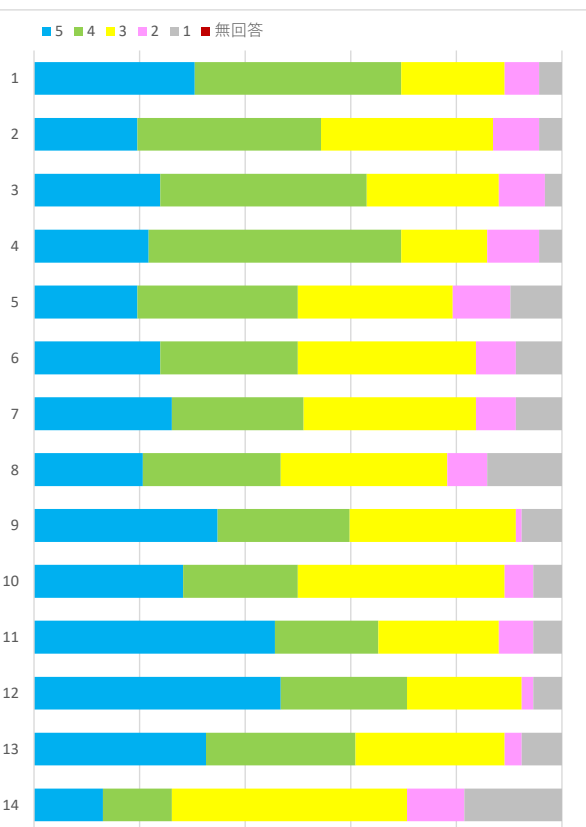
**身についたこと**

- 学士力か汎用的技能(①~④)、態度・志向(⑤~⑧)に関する設問について、学科間で特段、大きな差は無い。
- ディプロマポリシーの達成度は、各項目とも平均3.5~3.9の範囲で学科による大きな差は無い。

**Q7 本学の教育内容・環境等への満足度**

(5 非常に満足した 4 ある程度満足した 3 どちらとも言えない 2 ほとんど満足していない 1 全く満足していない )

	5	4	3	2	1	無回答	計	平均
① 卒業論文や卒業研究の位置づけ	28 30.4%	36 39.1%	18 19.6%	6 6.5%	4 4.3%		92	3.85
② 豊かな教養を身につける授業	18 19.6%	32 34.8%	30 32.6%	8 8.7%	4 4.3%	0 0.0%	92	3.57
③ 専門的知識や技術を身につける授業	22 23.9%	36 39.1%	23 25.0%	8 8.7%	3 3.3%		92	3.72
④ 実践で役立つ実学重視の授業	20 21.7%	44 47.8%	15 16.3%	9 9.8%	4 4.3%	0 0.0%	92	3.73
⑤ 就職・進路指導・支援の体制	18 19.6%	28 30.4%	27 29.3%	10 10.9%	9 9.8%		92	3.39
⑥ 学外実習の指導支援体制	22 23.9%	24 26.1%	31 33.7%	7 7.6%	8 8.7%	0 0.0%	92	3.49
⑦ 悩みを相談できる体制	24 26.1%	23 25.0%	30 32.6%	7 7.6%	8 8.7%		92	3.52
⑧ 学習環境(図書館、体育施設、PC等)	19 20.7%	24 26.1%	29 31.5%	7 7.6%	13 14.1%	0 0.0%	92	3.32
⑨ 授業以外で教員と接する機会	32 34.8%	23 25.0%	29 31.5%	1 1.1%	7 7.6%		92	3.78
⑩ 学生同士の交流の機会	26 28.3%	20 21.7%	36 39.1%	5 5.4%	5 5.4%	0 0.0%	92	3.62
⑪ 良い先生との出会い	42 45.7%	18 19.6%	21 22.8%	6 6.5%	5 5.4%		92	3.93
⑫ 良い友人との出会い	43 46.7%	22 23.9%	20 21.7%	2 2.2%	5 5.4%	0 0.0%	92	4.04
⑬ 自分自身の卒業後の進路	30 32.6%	26 28.3%	26 28.3%	3 3.3%	7 7.6%		92	3.75
⑭ びわ学キャリア塾(教師塾、仕事塾)	12 13.0%	12 13.0%	41 44.6%	10 10.9%	17 18.5%	0 0.0%	92	2.91



**Q8 最も満足できたもの(1個)**

	人数	割合
① 卒業論文や卒業研究の位置づけ	16	17.4%
② 豊かな教養を身につける授業	5	5.4%
③ 専門的知識や技術を身につける授業	6	6.5%
④ 実践で役立つ実学重視の授業	3	3.3%
⑤ 就職・進路指導・支援の体制	3	3.3%
⑥ 学外実習の指導支援体制	0	0.0%
⑦ 悩みを相談できる体制	7	7.6%
⑧ 学習環境(図書館、体育施設、PC等)	0	0.0%
⑨ 授業以外で教員と接する機会	5	5.4%
⑩ 学生同士の交流の機会	3	3.3%
⑪ 良い先生との出会い	19	20.7%
⑫ 良い友人との出会い	20	21.7%
⑬ 自分自身の卒業後の進路	5	5.4%
⑭ びわ学キャリア塾(教師塾、仕事塾)	0	0.0%
計	92	

③  
②  
①

**最も満足できなかったもの(1個)**

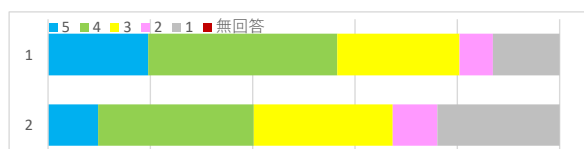
	人数	割合
① 卒業論文や卒業研究の位置づけ	7	7.6%
② 豊かな教養を身につける授業	8	8.7%
③ 専門的知識や技術を身につける授業	12	13.0%
④ 実践で役立つ実学重視の授業	13	14.1%
⑤ 就職・進路指導・支援の体制	11	12.0%
⑥ 学外実習の指導支援体制	5	5.4%
⑦ 悩みを相談できる体制	8	8.7%
⑧ 学習環境(図書館、体育施設、PC等)	12	13.0%
⑨ 授業以外で教員と接する機会	1	1.1%
⑩ 学生同士の交流の機会	5	5.4%
⑪ 良い先生との出会い	6	6.5%
⑫ 良い友人との出会い	12	13.0%
⑬ 自分自身の卒業後の進路	7	7.6%
⑭ びわ学キャリア塾(教師塾、仕事塾)	7	7.6%
計	114	

②  
①  
②

**Q9 大学について**

(5 とてもあてはまる 4 ある程度あてはまる 3 どちらとも言えない 2 ほとんどあてはまらない 1 全くあてはまらない)

	5	4	3	2	1	無回答	計	平均
① びわこ学院大学に愛着がある	18 19.6%	34 37.0%	22 23.9%	6 6.5%	12 13.0%		92	3.43
② 先輩に本学を薦める	9 9.8%	28 30.4%	25 27.2%	8 8.7%	22 23.9%	0 0.0%	92	2.93



## Q10. 自由記述

- ・学外実習の充実
- ・偏差値のアップ
- ・土日祝の大学開放・食堂やカフェの夜営業など勉強が出来る環境を整えてください。教員同士の連携がとれていないことで、学生が困る場面が何度もあったので、教員の連教員の連携をしっかりと行ってください。
- ・休日の図書館開館や自習室の設置など学習環境を整えていただけるとより充実した大学生活を送れるのではないかなと思います。
- ・スクールバスの本数を増やして欲しい
- ・バスの本数の増加。定期代の低額。北の学生に合わせたバスの発車時間。
- ・ゼミの活動や卒業論文の指導がまともに行われていなかった。どのゼミを選んでも適切な指導を受けられるようになってほしい。
- ・学生はとても弱い立場です。先生方は学生にとってとても強く逆えない立場であると自覚し、接するようにして下さい。上から振るう拳はとても痛いのです。
- ・感染症等による(学費や交通費等の)諸々な金銭的な配慮
- ・事務の対応が冷たい。先輩方の卒業論文を後輩が読めるようにしてもらいたい。(卒業論文を進める際の参考にする際など)
- ・掲示板の掲示のフォーマットが雑多なので自分に必要な情報がどれかわかりにくいところがあった
- ・スポ教学生の身だしなみや振る舞いが高校生の不良のよう、周りの子どもも学科、短大部の静かな人達とあまりにも雰囲気の違いが大きいと感じていた。
- ・講師の質を上げるとともに、学生の質も上げる。強制的にやらせる低レベルな授業の方法をやめるべき。アホに合わせて授業をしない
- ・1人の教員の負担が多すぎるように思います。
- ・教員免許や、資格取得のための専門的な内容の授業をもっと行ってほしい。またその内容を教えられるような教員を選んでもほしい。何の連絡もなく教員が解雇、異動することをやめてほしい。
- ・マサカリの意志を受け継いでほしい
- ・スポーツの大学なので、食堂時間を長くする
- ・特待生や奨学生の支援体制の充実。
- ・マクドナルドの導入

### 本学の教育内容・環境等への満足度(Q7～Q9)

- 高い満足度…Q7 学部全体の平均値を見ると、⑫良い友人との出会い(4.04) ⑪良い先生との出会い(3.93) ①卒業論文や卒業研究の位置づけ(3.85)の順に高い。各学科の傾向も同様である。Q8…最も満足したものを1個選ぶ設問では、両学科ともに当該3項目が上位を占め、他の項目との差が大きい結果であることから、4年生で力を入れて卒業研究(卒業論文)に取り組み、先生方も熱心に指導された姿が想像できる。友人との出会いとあわせて、高い満足感を得ている。
- 低い満足度…Q7 学部全体の平均値を見ると、⑭びわ学キャリア塾(教師塾、仕事塾)(2.91) ⑧学習環境(図書館、体育施設、PC等)(3.32)⑤就職・進路指導・支援の体制(3.39)の順に満足度が低い。⑧学習環境(図書館、体育施設、PC等)については、両学科ともに低いが、他の2項目については、学科により差が生じている。なお、⑦悩みを相談できる体制の項目も、学科により大きな差が生じている。
- Q8…最も満足できなかったものを1個選ぶ設問の回答結果を学科別にみると、傾向の違いが確認できる。子ども学科は④実践で役立つ実学重視の授業⑦悩みを相談できる体制、④学習環境(図書館、体育施設、PC等)の3項目の割合が高く、スポーツ教育学科は⑫良い友人との出会い、③専門的知識や技術を身につける授業、②豊かな教養を身につける授業が高い。
- Q9…大学への愛着度 2020(学部…3.29 子ども…3.58 スポ教…2.44) 2021(学部…3.43 子ども…3.63 スポ教…3.09)  
後輩へのオススメ度 2020(学部…3.03 子ども…3.35 スポ教…2.11) 2021(学部…2.93 子ども…3.08 スポ教…2.37)  
大学への愛着度は全てにおいて上昇しているが、オススメ度は比例していない。

# 令和3(2021)年3月 教育福祉学部子ども学科 卒業時アンケート 分析結果

## 1 目的

本学でどのような学びを行い、どのような成果を得られたのかを把握し、今後の教育改善に活かすことを目的とする。

## 2 主な内容

(1)就職先 (2)在学中に注力したこと (3)入学後の知識・能力の変化 (4)満足度 (5)大学全般

## 3 調査時期

2021(令和3)年3月1日～3月24日

## 4 調査主体

FD委員会

## 5 調査方法

2月26日…卒業式案内発送時にアンケート用紙を同封し、依頼開始

## 6 回答数

### Q1 所属

所属コース	卒業生	回答者	回答率
教育	32	27	84.4%
福祉	34	32	94.1%
計	66	59	89.4%

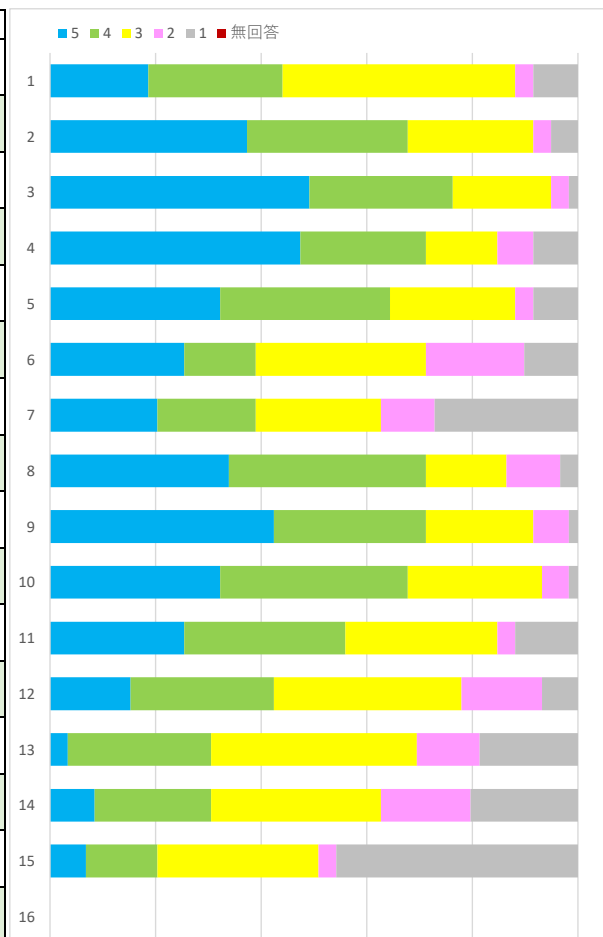
### Q2 卒業後の進路

進路	人数	割合	正規	非正規
① 公立学校	12	20.3%	6	6
② 公立幼稚園・保育所	9	15.3%	6	3
③ 民間幼稚園・保育所	6	10.2%	6	
④ 障害者福祉施設	5	8.5%	5	
⑤ 高齢者福祉施設	4	6.8%	4	
⑥ その他福祉施設	4	6.8%	3	1
⑦ 一般企業	10	16.9%	10	
⑧ 進学	1	1.7%		
⑨ パート・アルバイト	2	3.4%		
⑩ その他	6	10.2%		
計	59		40	10

### Q3 在学中、熱心に取り組んだこと

(5 非常に力を注いだ 4 ある程度力を注いだ 3 どちらとも言えない 2 ほとんど力を注いでいない 1 全く力を注いでいない)

	5	4	3	2	1	無回答	計	平均
① 一般教養科目の勉強	11	15	26	2	5		59	3.42
② 専門教育科目の勉強	22	18	14	2	3		59	3.92
③ 卒業研究(卒業論文)、ゼミ活動	29	16	11	2	1		59	4.19
④ 実習(教育・保育実習等の学外実習)	28	14	8	4	5		59	3.95
⑤ 就職のための準備(対策講座等)	19	19	14	2	5		59	3.76
⑥ ボランティア活動	15	8	19	11	6		59	3.25
⑦ 部活動・サークル活動	12	11	14	6	16		59	2.95
⑧ アルバイト	20	22	9	6	2		59	3.88
⑨ 友人との交流	25	17	12	4	1		59	4.03
⑩ 趣味	19	21	15	3	1		59	3.92
⑪ 資格取得	15	18	17	2	7		59	3.54
⑫ 大学祭(わくわくフェスタ、BGU運動会等)	9	16	21	9	4		59	3.29
⑬ Word,Excel等のPCスキル	2	16	23	7	11		59	2.85
⑭ 読書	5	13	19	10	12		59	2.81
⑮ インターンシップ	4	8	18	2	27		59	2.32
⑯ その他(具体的に)							0	



Q4 特に力を注いだ項目(最大3個)

	進路	件数	割合
①	一般教養科目の勉強	9	5.1%
②	専門教育科目の勉強	26	14.7%
③	卒業研究(卒業論文)、ゼミ活動	29	16.4%
④	実習(教育・保育実習等の学外実習)	27	15.3%
⑤	就職のための準備(対策講座 等)	19	10.7%
⑥	ボランティア活動	11	6.2%
⑦	部活動・サークル活動	12	6.8%
⑧	アルバイト	17	9.6%
⑨	友人との交流	9	5.1%
⑩	趣味	10	5.6%
⑪	資格取得	4	2.3%
⑫	大学祭(わくわくフェスタ、BGU運動会等)	2	1.1%
⑬	Word,Excel等のPCスキル	0	0.0%
⑭	読書	1	0.6%
⑮	インターンシップ	1	0.6%
⑯	その他		0.0%
	計	177	

③  
①  
②

Q5 熱心に取り組んでおけばよかった項目(最大3個)

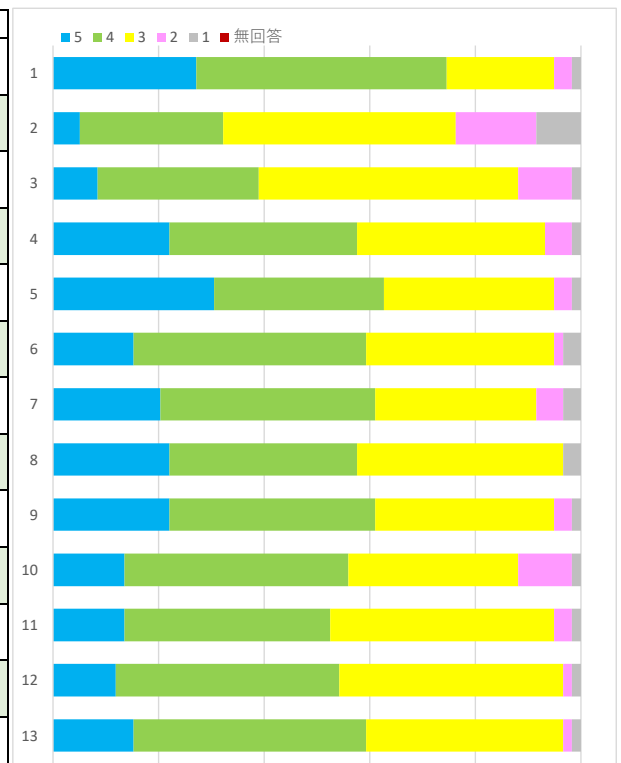
	進路	人数	割合
①	一般教養科目の勉強	21	11.9%
②	専門教育科目の勉強	22	12.4%
③	卒業研究(卒業論文)、ゼミ活動	6	3.4%
④	実習(教育・保育実習等の学外実習)	8	4.5%
⑤	就職のための準備(対策講座 等)	12	6.8%
⑥	ボランティア活動	16	9.0%
⑦	部活動・サークル活動	11	6.2%
⑧	アルバイト	9	5.1%
⑨	友人との交流	16	9.0%
⑩	趣味	10	5.6%
⑪	資格取得	14	7.9%
⑫	大学祭(わくわくフェスタ、BGU運動会等)	2	1.1%
⑬	Word,Excel等のPCスキル	9	5.1%
⑭	読書	11	6.2%
⑮	インターンシップ	5	2.8%
⑯	その他	5	2.8%
	計	177	

②  
①  
③  
③

Q6 身についたこと

(5 十分に身につけた 4 ある程度身につけた 3 どちらとも言えない 2 ほとんど身につけていない 1 全く身につけていない)

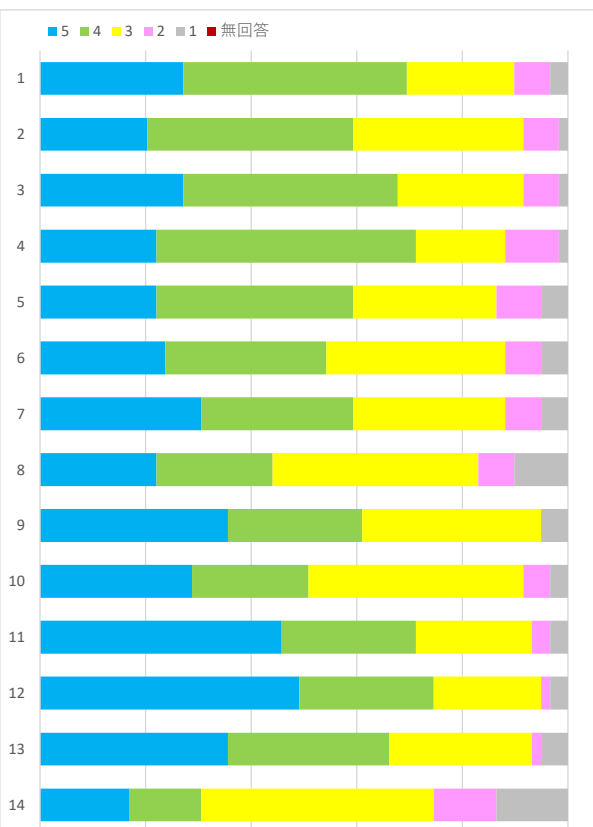
	5	4	3	2	1	無回答	計	平均
汎用的技能	① コミュニケーション能力	16	28	12	2	1	59	3.95
		27.1%	47.5%	20.3%	3.4%	1.7%		
態度・志向	② 教理的な能力・情報リテラシー	3	16	26	9	5	59	3.05
		5.1%	27.1%	44.1%	15.3%	8.5%	0.0%	
学科DP	③ 論理的思考力	5	18	29	6	1	59	3.34
		8.5%	30.5%	49.2%	10.2%	1.7%		
	④ 問題解決力	13	21	21	3	1	59	3.71
		22.0%	35.6%	35.6%	5.1%	1.7%	0.0%	
	⑤ チームワーク、リーダーシップ	18	19	19	2	1	59	3.86
		30.5%	32.2%	32.2%	3.4%	1.7%		
	⑥ 自己管理能力	9	26	21	1	2	59	3.66
		15.3%	44.1%	35.6%	1.7%	3.4%	0.0%	
	⑦ 倫理観、ルールに従って行動する力	12	24	18	3	2	59	3.69
		20.3%	40.7%	30.5%	5.1%	3.4%		
	⑧ 自ら進んで学ぶ姿勢	13	21	23	1	2	59	3.73
		22.0%	35.6%	39.0%	0.0%	3.4%	0.0%	
	⑨ (知識・理解)	13	23	20	2	1	59	3.76
		22.0%	39.0%	33.9%	3.4%	1.7%		
	⑩ (思考・判断)	8	25	19	6	1	59	3.56
		13.6%	42.4%	32.2%	10.2%	1.7%	0.0%	
	⑪ (技能・表現)	8	23	25	2	1	59	3.59
		13.6%	39.0%	42.4%	3.4%	1.7%		
	⑫ (関心・意欲)	7	25	25	1	1	59	3.61
		11.9%	42.4%	42.4%	1.7%	1.7%	0.0%	
	⑬ (態度)	9	26	22	1	1	59	3.69
		15.3%	44.1%	37.3%	1.7%	1.7%		



### Q7 本学の教育内容・環境等への満足度

(5 非常に満足した 4 ある程度満足した 3 どちらとも言えない 2 ほとんど満足していない 1 全く満足していない)

	5	4	3	2	1	無回答	計	平均
① 卒業論文や卒業研究の位置づけ	16 27.1%	25 42.4%	12 20.3%	4 6.8%	2 3.4%		59	3.83
② 豊かな教養を身につける授業	12 20.3%	23 39.0%	19 32.2%	4 6.8%	1 1.7%	0.0%	59	3.69
③ 専門的知識や技術を身につける授業	16 27.1%	24 40.7%	14 23.7%	4 6.8%	1 1.7%		59	3.85
④ 実践で役立つ実学重視の授業	13 22.0%	29 49.2%	10 16.9%	6 10.2%	1 1.7%	0.0%	59	3.80
⑤ 就職・進路指導・支援の体制	13 22.0%	22 37.3%	16 27.1%	5 8.5%	3 5.1%		59	3.63
⑥ 学外実習の指導支援体制	14 23.7%	18 30.5%	20 33.9%	4 6.8%	3 5.1%	0.0%	59	3.61
⑦ 悩みを相談できる体制	18 30.5%	17 28.8%	17 28.8%	4 6.8%	3 5.1%		59	3.73
⑧ 学習環境(図書館、体育施設、PC等)	13 22.0%	13 22.0%	23 39.0%	4 6.8%	6 10.2%	0.0%	59	3.39
⑨ 授業以外で教員と接する機会	21 35.6%	15 25.4%	20 33.9%		3 5.1%		59	3.86
⑩ 学生同士の交流の機会	17 28.8%	13 22.0%	24 40.7%	3 5.1%	2 3.4%	0.0%	59	3.68
⑪ 良い先生との出会い	27 45.8%	15 25.4%	13 22.0%	2 3.4%	2 3.4%		59	4.07
⑫ 良い友人との出会い	29 49.2%	15 25.4%	12 20.3%	1 1.7%	2 3.4%	0.0%	59	4.15
⑬ 自分自身の卒業後の進路	21 35.6%	18 30.5%	16 27.1%	1 1.7%	3 5.1%		59	3.90
⑭ びわ学キャリア塾(教師塾、仕事塾)	10 16.9%	8 13.6%	26 44.1%	7 11.9%	8 13.6%	0.0%	59	3.08



### Q8 最も満足できたもの(1個)

	人数	割合
① 卒業論文や卒業研究の位置づけ	7	11.9%
② 豊かな教養を身につける授業	4	6.8%
③ 専門的知識や技術を身につける授業	4	6.8%
④ 実践で役立つ実学重視の授業	2	3.4%
⑤ 就職・進路指導・支援の体制	3	5.1%
⑥ 学外実習の指導支援体制	0	0.0%
⑦ 悩みを相談できる体制	6	10.2%
⑧ 学習環境(図書館、体育施設、PC等)	0	0.0%
⑨ 授業以外で教員と接する機会	4	6.8%
⑩ 学生同士の交流の機会	2	3.4%
⑪ 良い先生との出会い	13	22.0%
⑫ 良い友人との出会い	11	18.6%
⑬ 自分自身の卒業後の進路	3	5.1%
⑭ びわ学キャリア塾(教師塾、仕事塾)	0	0.0%
計	59	

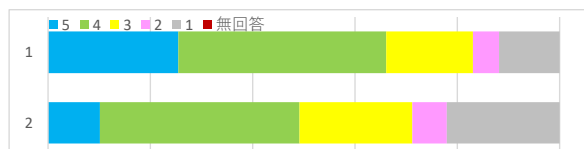
### 最も満足できなかったもの(1個)

	人数	割合
① 卒業論文や卒業研究の位置づけ	5	8.5%
② 豊かな教養を身につける授業	2	3.4%
③ 専門的知識や技術を身につける授業	2	3.4%
④ 実践で役立つ実学重視の授業	8	13.6%
⑤ 就職・進路指導・支援の体制	6	10.2%
⑥ 学外実習の指導支援体制	2	3.4%
⑦ 悩みを相談できる体制	8	13.6%
⑧ 学習環境(図書館、体育施設、PC等)	9	15.3%
⑨ 授業以外で教員と接する機会		0.0%
⑩ 学生同士の交流の機会	3	5.1%
⑪ 良い先生との出会い	3	5.1%
⑫ 良い友人との出会い	1	1.7%
⑬ 自分自身の卒業後の進路	3	5.1%
⑭ びわ学キャリア塾(教師塾、仕事塾)	7	11.9%
計	59	

### Q9 大学について

(5 とてもあてはまる 4 ある程度あてはまる 3 どちらとも言えない 2 ほとんどあてはまらない 1 全くあてはまらない)

	5	4	3	2	1	無回答	計	平均
① びわこ学院大学に愛着がある	15 25.4%	24 40.7%	10 16.9%	3 5.1%	7 11.9%		59	3.63
② 後輩に本学を薦める	6 10.2%	23 39.0%	13 22.0%	4 6.8%	13 22.0%	0.0%	59	3.08





Q10. 自由記述

- ・学外実習の充実
- ・偏差値のアップ
- ・土日祝の大学開放・食堂やカフェの夜営業など勉強が出来る環境を整えてください。教員同士の連携がとれていないことで、学生が困る場面が何度もあったので、教員の連教員の連携をしっかりと行ってください。
- ・感染症等による(学費や交通費等の)諸々な金銭的な配慮
- ・事務の対応が冷たい。先輩方の卒業論文を後輩が読めるようにしてもらいたい。(卒業論文を進める際の参考にする際など)
- ・ゼミの活動や卒業論文の指導がまともに行われていなかった。どのゼミを選んでも適切な指導を受けられるようになってほしい。
- ・学生はとても弱い立場です。先生方は学生にとってとても強く逆らえない立場であると自覚し、接するようにして下さい。上から振るう拳はとても痛いです。
- ・休日の図書館開館や自習室の設置など学習環境を整えていただけるとより充実した大学生活を送れるのではないかなと思います。
- ・スクールバスの本数を増やしてあげて欲しい
- ・バスの本数の増加。定期代の低額。北の学生に合わせたバスの発車時間。
- ・掲示板の掲示板のフォーマットが雑多なので自分に必要な情報がどれかわかりにくいところがあった
- ・スポ教学生の身だしなみや振る舞いが高校生の不良のよう、周りの子ども学科、短大部の静かな人達とあまりにも雰囲気の違いがすぎる、合っていないと感じていた

本学の教育内容・環境等への満足度

# 令和3(2021)年3月 教育福祉学部スポーツ教育学科 卒業時アンケート 分析結果

## 1 目的

本学でどのような学びを行い、どのような成果を得られたのかを把握し、今後の教育改善に活かすことを目的とする。

## 2 主な内容

(1)就職先 (2)在学中に注力したこと (3)入学後の知識・能力の変化 (4)満足度 (5)大学全般

## 3 調査時期

2021(令和3)年3月1日～3月24日

## 4 調査主体

FD委員会

## 5 調査方法

2月26日…卒業式案内発送時にアンケート用紙を同封し、依頼開始

## 6 回答数

### Q1 所属

	卒業者	回答者	回答率
スポーツ教育学科	40	33	82.5%

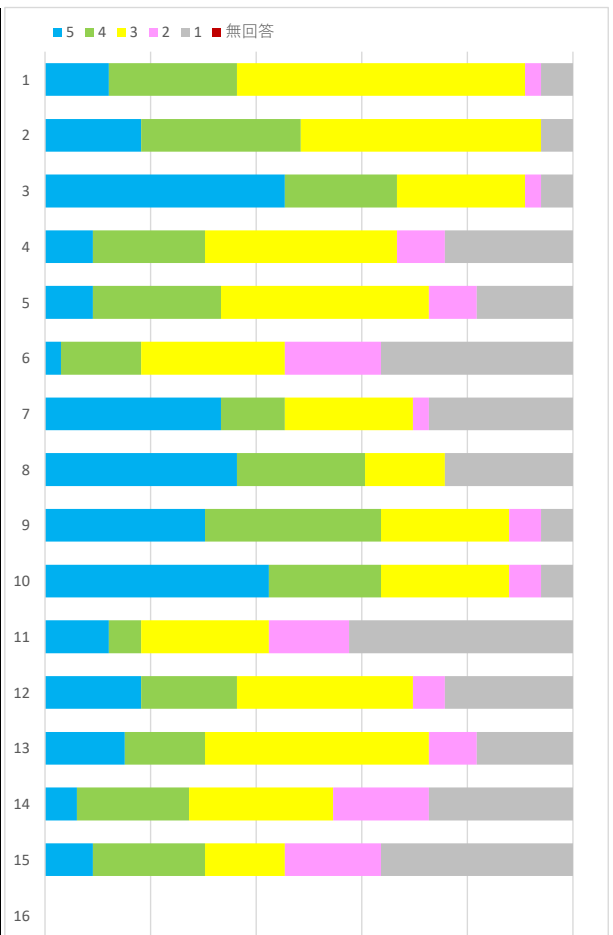
### Q2 卒業後の進路

進路	人数	割合	正規	非正規
① 公立学校		0.0%		
② 公立幼稚園・保育所		0.0%		
③ 民間幼稚園・保育所		0.0%		
④ 障害者福祉施設		0.0%		
⑤ 高齢者福祉施設	2	6.1%	2	
⑥ その他福祉施設	1	3.0%	1	
⑦ 一般企業	23	69.7%	22	1
⑧ 進学		0.0%		
⑨ パート・アルバイト	1	3.0%		
⑩ その他	6	18.2%		
計	33		25	1

### Q3 在学中、熱心に取り組んだこと

(5 非常に力を注いだ 4 ある程度力を注いだ 3 どちらとも言えない 2 ほとんど力を注いでいない 1 全く力を注いでいない)

	5	4	3	2	1	無回答	計	平均
① 一般教養科目の勉強	4	8	18	1	2		33	3.33
② 専門教育科目の勉強	6	10	15	2	2		33	3.55
③ 卒業研究(卒業論文)、ゼミ活動	15	7	8	1	2		33	3.97
④ 実習(教育・保育実習等の学外実習)	3	7	12	3	8		33	2.82
⑤ 就職のための準備(対策講座等)	3	8	13	3	6		33	2.97
⑥ ボランティア活動	1	5	9	6	12		33	2.30
⑦ 部活動・サークル活動	11	4	8	1	9		33	3.21
⑧ アルバイト	12	8	5		8		33	3.48
⑨ 友人との交流	10	11	8	2	2		33	3.76
⑩ 趣味	14	7	8	2	2		33	3.88
⑪ 資格取得	4	2	8	5	14		33	2.30
⑫ 大学祭(わくわくフェスタ、BGU運動会等)	6	6	11	2	8		33	3.00
⑬ Word,Excel等のPCスキル	5	5	14	3	6		33	3.00
⑭ 読書	2	7	9	6	9		33	2.61
⑮ インターンシップ	3	7	5	6	12		33	2.48
⑯ その他(具体的に)							0	



Q4 特に力を注いだ項目(最大3個)

	進路	件数	割合
①	一般教養科目の勉強	6	6.1%
②	専門教育科目の勉強	7	7.1%
③	卒業研究(卒業論文)、ゼミ活動	18	18.2%
④	実習(教育・保育実習等の学外実習)	1	1.0%
⑤	就職のための準備(対策講座 等)	4	4.0%
⑥	ボランティア活動	1	1.0%
⑦	部活動・サークル活動	12	12.1%
⑧	アルバイト	18	18.2%
⑨	友人との交流	8	8.1%
⑩	趣味	15	15.2%
⑪	資格取得	2	2.0%
⑫	大学祭(わくわくフェスタ、BGU運動会等)	0	0.0%
⑬	Word,Excel等のPCスキル	1	1.0%
⑭	読書	0	0.0%
⑮	インターンシップ	1	1.0%
⑯	その他	5	5.1%
	計	99	

① 32.3%  
①  
③

Q5 熱心に取り組んでおけばよかった項目(最大3個)

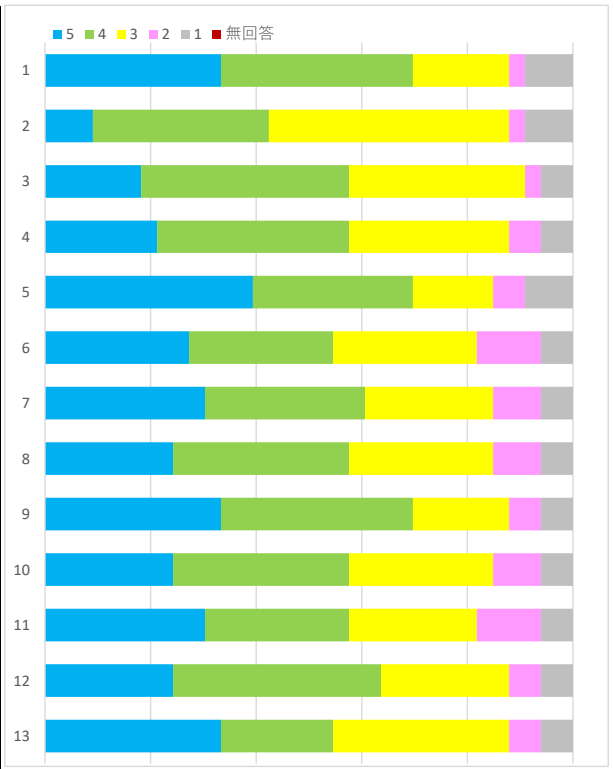
	進路	人数	割合
①	一般教養科目の勉強	16	16.2%
②	専門教育科目の勉強	14	14.1%
③	卒業研究(卒業論文)、ゼミ活動	8	8.1%
④	実習(教育・保育実習等の学外実習)	3	3.0%
⑤	就職のための準備(対策講座 等)	5	5.1%
⑥	ボランティア活動	3	3.0%
⑦	部活動・サークル活動	7	7.1%
⑧	アルバイト	7	7.1%
⑨	友人との交流	7	7.1%
⑩	趣味	6	6.1%
⑪	資格取得	5	5.1%
⑫	大学祭(わくわくフェスタ、BGU運動会等)	1	1.0%
⑬	Word,Excel等のPCスキル	4	4.0%
⑭	読書	3	3.0%
⑮	インターンシップ	4	4.0%
⑯		6	6.1%
	計	99	

①  
②  
③

Q6 身についたこと

(5 十分に身につけた 4 ある程度身につけた 3 どちらとも言えない 2 ほとんど身につけていない 1 全く身につけていない)

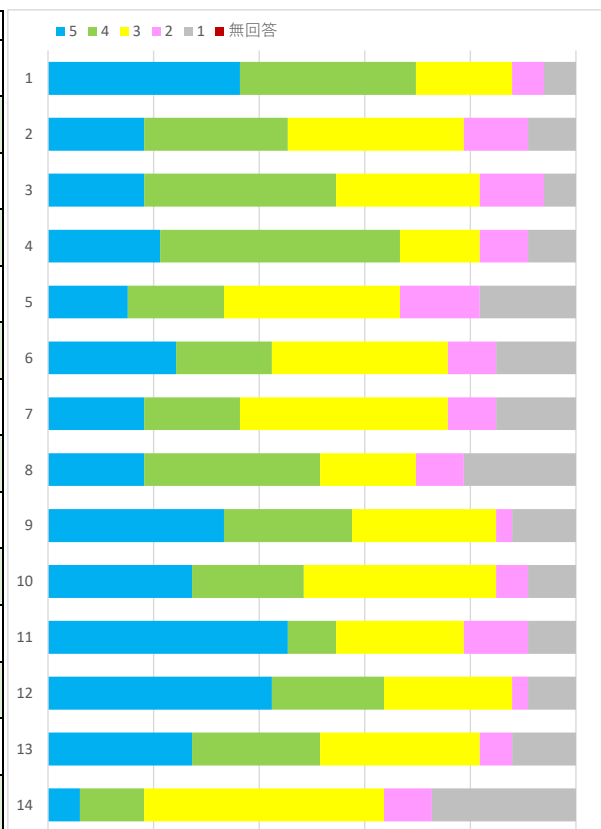
		5	4	3	2	1	無回答	計	平均	
汎用的技能	① コミュニケーション能力・	11	12	6	1	3		33	3.82	
		33.3%	36.4%	18.2%	3.0%	9.1%				
	② 教理的な能力・情報リテラシー	3	11	15	1	3		33	3.30	
		9.1%	33.3%	45.5%	3.0%	9.1%	0.0%			
	③ 論理的思考力	6	13	11	1	2		33	3.61	
		18.2%	39.4%	33.3%	3.0%	6.1%				
	④ 問題解決力	7	12	10	2	2		33	3.61	
		21.2%	36.4%	30.3%	6.1%	6.1%	0.0%			
	態度・志向	⑤ チームワーク、リーダーシップ	13	10	5	2	3		33	3.85
			39.4%	30.3%	15.2%	6.1%	9.1%			
		⑥ 自己管理能力	9	9	9	4	2		33	3.58
			27.3%	27.3%	27.3%	12.1%	6.1%	0.0%		
		⑦ 倫理観、ルールに従って行動する力	10	10	8	3	2		33	3.70
	30.3%	30.3%	24.2%	9.1%	6.1%					
学科DP	⑧ 自ら進んで学ぶ姿勢	8	11	9	3	2		33	3.61	
		24.2%	33.3%	27.3%	9.1%	6.1%	0.0%			
	⑨ (知識・理解)	11	12	6	2	2		33	3.85	
		33.3%	36.4%	18.2%	6.1%	6.1%				
	⑩ (思考・判断)	8	11	9	3	2		33	3.61	
		24.2%	33.3%	27.3%	9.1%	6.1%	0.0%			
	⑪ (技能・表現)	10	9	8	4	2		33	3.64	
		30.3%	27.3%	24.2%	12.1%	6.1%				
	⑫ (関心・意欲)	8	13	8	2	2		33	3.70	
		24.2%	39.4%	24.2%	6.1%	6.1%	0.0%			
	⑬ (態度)	11	7	11	2	2		33	3.70	
		33.3%	21.2%	33.3%	6.1%	6.1%				



**Q7 本学の教育内容・環境等への満足度**

(5 非常に満足した 4 ある程度満足した 3 どちらとも言えない 2 ほとんど満足していない 1 全く満足していない )

	5	4	3	2	1	無回答	計	平均
① 卒業論文や卒業研究の位置づけ	12 36.4%	11 33.3%	6 18.2%	2 6.1%	2 6.1%		33	3.88
② 豊かな教養を身につける授業	6 18.2%	9 27.3%	11 33.3%	4 12.1%	3 9.1%	0.0%	33	3.33
③ 専門的知識や技術を身につける授業	6 18.2%	12 36.4%	9 27.3%	4 12.1%	2 6.1%		33	3.48
④ 実践で役立つ実学重視の授業	7 21.2%	15 45.5%	5 15.2%	3 9.1%	3 9.1%	0.0%	33	3.61
⑤ 就職・進路指導・支援の体制	5 15.2%	6 18.2%	11 33.3%	5 15.2%	6 18.2%		33	2.97
⑥ 学外実習の指導支援体制	8 24.2%	6 18.2%	11 33.3%	3 9.1%	5 15.2%	0.0%	33	3.27
⑦ 悩みを相談できる体制	6 18.2%	6 18.2%	13 39.4%	3 9.1%	5 15.2%		33	3.15
⑧ 学習環境(図書館、体育施設、PC等)	6 18.2%	11 33.3%	6 18.2%	3 9.1%	7 21.2%	0.0%	33	3.18
⑨ 授業以外で教員と接する機会	11 33.3%	8 24.2%	9 27.3%	1 3.0%	4 12.1%		33	3.64
⑩ 学生同士の交流の機会	9 27.3%	7 21.2%	12 36.4%	2 6.1%	3 9.1%	0.0%	33	3.52
⑪ 良い先生との出会い	15 45.5%	3 9.1%	8 24.2%	4 12.1%	3 9.1%		33	3.70
⑫ 良い友人との出会い	14 42.4%	7 21.2%	8 24.2%	1 3.0%	3 9.1%	0.0%	33	3.85
⑬ 自分自身の卒業後の進路	9 27.3%	8 24.2%	10 30.3%	2 6.1%	4 12.1%		33	3.48
⑭ びわ学キャリア塾(教師塾、仕事塾)	2 6.1%	4 12.1%	15 45.5%	3 9.1%	9 27.3%	0.0%	33	2.61



**Q8 最も満足できたもの(1個)**

	人数	割合
① 卒業論文や卒業研究の位置づけ	9	27.3%
② 豊かな教養を身につける授業	1	3.0%
③ 専門的知識や技術を身につける授業	2	6.1%
④ 実践で役立つ実学重視の授業	1	3.0%
⑤ 就職・進路指導・支援の体制	0	0.0%
⑥ 学外実習の指導支援体制	0	0.0%
⑦ 悩みを相談できる体制	1	3.0%
⑧ 学習環境(図書館、体育施設、PC等)	0	0.0%
⑨ 授業以外で教員と接する機会	1	3.0%
⑩ 学生同士の交流の機会	1	3.0%
⑪ 良い先生との出会い	6	18.2%
⑫ 良い友人との出会い	9	27.3%
⑬ 自分自身の卒業後の進路	2	6.1%
⑭ びわ学キャリア塾(教師塾、仕事塾)	0	0.0%
計	33	

**最も満足できなかったもの(1個)**

	人数	割合
① 卒業論文や卒業研究の位置づけ	2	6.1%
② 豊かな教養を身につける授業	6	18.2%
③ 専門的知識や技術を身につける授業	10	30.3%
④ 実践で役立つ実学重視の授業	5	15.2%
⑤ 就職・進路指導・支援の体制	5	15.2%
⑥ 学外実習の指導支援体制	3	9.1%
⑦ 悩みを相談できる体制	0	0.0%
⑧ 学習環境(図書館、体育施設、PC等)	3	9.1%
⑨ 授業以外で教員と接する機会	1	3.0%
⑩ 学生同士の交流の機会	2	6.1%
⑪ 良い先生との出会い	3	9.1%
⑫ 良い友人との出会い	11	33.3%
⑬ 自分自身の卒業後の進路	4	12.1%
⑭ びわ学キャリア塾(教師塾、仕事塾)	0	0.0%
計	55	

**Q9 大学について**

(5 とてもあてはまる 4 ある程度あてはまる 3 どちらとも言えない 2 ほとんどあてはまらない 1 全くあてはまらない)

	5	4	3	2	1	無回答	計	平均
① びわこ学院大学に愛着がある	3 9.1%	10 30.3%	12 36.4%	3 9.1%	5 15.2%		33	3.09
② 後輩に本学を薦める	3 9.1%	5 15.2%	12 36.4%	4 12.1%	9 27.3%	0.0%	33	2.67



Q10. 自由記述

- 
- ・ 講師の質を上げるとともに、学生の質も上げる。強制的にやらせる低レベルな授業の方法をやめるべき。アホに合わせて授業をしない
  - ・ 1人の教員の負担が多すぎるように思います。
- 
- ・ 教員免許や、資格取得のための専門的な内容の授業をもっと行ってほしい。またその内容を教えられるような教員を選んでほしい。何の連絡もなく教員が解雇、異動することをやめてほしい。
- 
- ・ マサカリの意志を受け継いでほしい
  - ・ スポーツの大学なので、食堂時間を長くする
  - ・ 特待生や奨学生の支援体制の充実。
  - ・ マクドナルドの導入
- 

本学の教育内容・環境等への満足度

## 2021年3月 教育福祉学部子ども学科 卒業生アンケート

このアンケートは、今後の本学の教育内容・教育環境等の向上のため、本学で学ばれた卒業生の意見を集約することを目的に実施します。率直な意見を聞かせてください。なお、回答は数量的に処理しますので、個人名が出ることはありません。

Q1. 所属学科(コース)にチェック(✓)をつけてください。【必須】

所 属	子ども学科(教育コース) <input type="checkbox"/>	子ども学科(福祉コース) <input type="checkbox"/>
-----	---------------------------------------	---------------------------------------

Q2. 卒業後の進路について教えてください。該当する箇所にチェック(✓)をつけてください。【必須】

① 公立学校(小学校・中学校・高等学校・特別支援学校)	正規 <input type="checkbox"/>	非正規 <input type="checkbox"/>	③ 民間幼稚園・保育所	正規 <input type="checkbox"/>	非正規 <input type="checkbox"/>
② 公立幼稚園・保育所	正規 <input type="checkbox"/>	非正規 <input type="checkbox"/>	⑤ 高齢者福祉施設	正規 <input type="checkbox"/>	非正規 <input type="checkbox"/>
④ 障害者福祉施設	正規 <input type="checkbox"/>	非正規 <input type="checkbox"/>	⑦ 一般企業	正規 <input type="checkbox"/>	非正規 <input type="checkbox"/>
⑥ その他福祉施設	正規 <input type="checkbox"/>	非正規 <input type="checkbox"/>	⑨ パート・アルバイト	<input type="checkbox"/>	⑩ その他( )
⑧ 進学	大学院 <input type="checkbox"/>	大学 <input type="checkbox"/>	⑩ その他( )		

Q3. 在学中、以下の活動にどの程度熱心に取り組みましたか？5段階で評価(該当箇所に✓)してください。【必須】

(5 非常に力を注いだ 4 ある程度力を注いだ 3 どちらとも言えない 2 ほとんど力を注いでいない 1 全く力を注いでいない)

	5	4	3	2	1		5	4	3	2	1
① 一般教養科目の勉強	<input type="checkbox"/>	<input type="checkbox"/>	<input type="checkbox"/>	<input type="checkbox"/>	<input type="checkbox"/>	② 専門教育科目の勉強	<input type="checkbox"/>	<input type="checkbox"/>	<input type="checkbox"/>	<input type="checkbox"/>	<input type="checkbox"/>
③ 卒業研究(卒業論文)、ゼミ活動	<input type="checkbox"/>	<input type="checkbox"/>	<input type="checkbox"/>	<input type="checkbox"/>	<input type="checkbox"/>	④ 実習(教育・保育実習等の学外実習)	<input type="checkbox"/>	<input type="checkbox"/>	<input type="checkbox"/>	<input type="checkbox"/>	<input type="checkbox"/>
⑤ 就職のための準備(対策講座等)	<input type="checkbox"/>	<input type="checkbox"/>	<input type="checkbox"/>	<input type="checkbox"/>	<input type="checkbox"/>	⑥ ボランティア活動	<input type="checkbox"/>	<input type="checkbox"/>	<input type="checkbox"/>	<input type="checkbox"/>	<input type="checkbox"/>
⑦ 部活動・サークル活動	<input type="checkbox"/>	<input type="checkbox"/>	<input type="checkbox"/>	<input type="checkbox"/>	<input type="checkbox"/>	⑧ アルバイト	<input type="checkbox"/>	<input type="checkbox"/>	<input type="checkbox"/>	<input type="checkbox"/>	<input type="checkbox"/>
⑨ 友人との交流	<input type="checkbox"/>	<input type="checkbox"/>	<input type="checkbox"/>	<input type="checkbox"/>	<input type="checkbox"/>	⑩ 趣味	<input type="checkbox"/>	<input type="checkbox"/>	<input type="checkbox"/>	<input type="checkbox"/>	<input type="checkbox"/>
⑪ 資格取得	<input type="checkbox"/>	<input type="checkbox"/>	<input type="checkbox"/>	<input type="checkbox"/>	<input type="checkbox"/>	⑫ 大学祭(わくわくフェスタ、BGU運動会等)	<input type="checkbox"/>	<input type="checkbox"/>	<input type="checkbox"/>	<input type="checkbox"/>	<input type="checkbox"/>
⑬ Word,Excel等のPCスキル	<input type="checkbox"/>	<input type="checkbox"/>	<input type="checkbox"/>	<input type="checkbox"/>	<input type="checkbox"/>	⑭ 読書	<input type="checkbox"/>	<input type="checkbox"/>	<input type="checkbox"/>	<input type="checkbox"/>	<input type="checkbox"/>
⑮ インターンシップ	<input type="checkbox"/>	<input type="checkbox"/>	<input type="checkbox"/>	<input type="checkbox"/>	<input type="checkbox"/>	⑯ その他(具体的に )	<input type="checkbox"/>	<input type="checkbox"/>	<input type="checkbox"/>	<input type="checkbox"/>	<input type="checkbox"/>

Q4. Q3の項目で特に力を注いだ項目を、1~3個選択し該当する番号を右の枠に記入してください。【必須】

	○数字を記入 (最大3つ)
--	------------------

Q5. Q3の項目で大学1~2年生のうちに、「もっと熱心に取り組んでおけば良かった」と思われる内容があれば、最大3つまで選択してください。【必須】

	○数字を記入 (最大3つ)
--	------------------

Q6. 次の項目について、自分自身の学生生活を振り返り、大学入学後にどの程度身についたと考えますか？5段階で自己評価(該当箇所に✓)してください。【必須】

(5 十分に身につけた 4 ある程度身につけた 3 どちらとも言えない 2 ほとんど身につけていない 1 全く身につけていない)

	5	4	3	2	1
① コミュニケーション能力・人間関係を構築する力	<input type="checkbox"/>	<input type="checkbox"/>	<input type="checkbox"/>	<input type="checkbox"/>	<input type="checkbox"/>
② 数理的な能力・情報リテラシー(多様な情報を収集・分析して、効果的に活用する力)	<input type="checkbox"/>	<input type="checkbox"/>	<input type="checkbox"/>	<input type="checkbox"/>	<input type="checkbox"/>
③ 論理的思考力(情報や知識を複眼的、論理的に分析し、表現できる力)	<input type="checkbox"/>	<input type="checkbox"/>	<input type="checkbox"/>	<input type="checkbox"/>	<input type="checkbox"/>
④ 問題解決力(問題を発見し、解決に必要な情報を収集・分析・整理し、解決できる力)	<input type="checkbox"/>	<input type="checkbox"/>	<input type="checkbox"/>	<input type="checkbox"/>	<input type="checkbox"/>
⑤ チームワーク、リーダーシップ(他者と協調・協働して行動する力、他者に方向性を示し、目標実現に取り組む力)	<input type="checkbox"/>	<input type="checkbox"/>	<input type="checkbox"/>	<input type="checkbox"/>	<input type="checkbox"/>
⑥ 自己管理能力(自らを律して行動できる力)	<input type="checkbox"/>	<input type="checkbox"/>	<input type="checkbox"/>	<input type="checkbox"/>	<input type="checkbox"/>
⑦ 倫理観、社会の規範・ルールに従って行動する力	<input type="checkbox"/>	<input type="checkbox"/>	<input type="checkbox"/>	<input type="checkbox"/>	<input type="checkbox"/>
⑧ 自ら進んで学ぶ姿勢(与えられた課題だけでなく、自立・自律して学習できる力)	<input type="checkbox"/>	<input type="checkbox"/>	<input type="checkbox"/>	<input type="checkbox"/>	<input type="checkbox"/>
⑨ (知識・理解)教育、保育、福祉に関する専門的な知識	<input type="checkbox"/>	<input type="checkbox"/>	<input type="checkbox"/>	<input type="checkbox"/>	<input type="checkbox"/>
⑩ (思考・判断)教育をめぐる様々な問題を自ら発見し、的確な対応ができる幅広い考え方	<input type="checkbox"/>	<input type="checkbox"/>	<input type="checkbox"/>	<input type="checkbox"/>	<input type="checkbox"/>
⑪ (技能・表現)教育への情熱・倫理観及び高い技能と豊かな表現力	<input type="checkbox"/>	<input type="checkbox"/>	<input type="checkbox"/>	<input type="checkbox"/>	<input type="checkbox"/>
⑫ (関心・意欲)自己の課題を明確にして、課題解決のための継続的な研鑽ができる姿勢	<input type="checkbox"/>	<input type="checkbox"/>	<input type="checkbox"/>	<input type="checkbox"/>	<input type="checkbox"/>
⑬ (態度)社会の一員としての意識を持ち、社会の発展のために積極的に関与できる姿勢	<input type="checkbox"/>	<input type="checkbox"/>	<input type="checkbox"/>	<input type="checkbox"/>	<input type="checkbox"/>

汎用的技能  
態度・志向  
学

D  
P

Q7. 学生生活を振り返り、以下の項目(本学の教育内容・環境等)への満足度であてはまるものを、5段階で評価(該当箇所に✓)してください。【必須】

(5 非常に満足した 4 ある程度満足した 3 どちらとも言えない 2 ほとんど満足していない 1 全く満足していない)

	5	4	3	2	1		5	4	3	2	1
① 卒業論文や卒業研究の位置づけ	<input type="checkbox"/>	<input type="checkbox"/>	<input type="checkbox"/>	<input type="checkbox"/>	<input type="checkbox"/>	② 豊かな教養を身につける授業	<input type="checkbox"/>	<input type="checkbox"/>	<input type="checkbox"/>	<input type="checkbox"/>	<input type="checkbox"/>
③ 専門的知識や技術を身につける授業	<input type="checkbox"/>	<input type="checkbox"/>	<input type="checkbox"/>	<input type="checkbox"/>	<input type="checkbox"/>	④ 実践で役立つ実学重視の授業	<input type="checkbox"/>	<input type="checkbox"/>	<input type="checkbox"/>	<input type="checkbox"/>	<input type="checkbox"/>
⑤ 就職・進路指導・支援の体制	<input type="checkbox"/>	<input type="checkbox"/>	<input type="checkbox"/>	<input type="checkbox"/>	<input type="checkbox"/>	⑥ 学外実習の指導支援体制	<input type="checkbox"/>	<input type="checkbox"/>	<input type="checkbox"/>	<input type="checkbox"/>	<input type="checkbox"/>
⑦ 悩みを相談できる体制	<input type="checkbox"/>	<input type="checkbox"/>	<input type="checkbox"/>	<input type="checkbox"/>	<input type="checkbox"/>	⑧ 学習環境(図書館、体育施設、PC等)	<input type="checkbox"/>	<input type="checkbox"/>	<input type="checkbox"/>	<input type="checkbox"/>	<input type="checkbox"/>
⑨ 授業以外で教員と接する機会	<input type="checkbox"/>	<input type="checkbox"/>	<input type="checkbox"/>	<input type="checkbox"/>	<input type="checkbox"/>	⑩ 学生同士の交流の機会	<input type="checkbox"/>	<input type="checkbox"/>	<input type="checkbox"/>	<input type="checkbox"/>	<input type="checkbox"/>
⑪ 良い先生との出会い	<input type="checkbox"/>	<input type="checkbox"/>	<input type="checkbox"/>	<input type="checkbox"/>	<input type="checkbox"/>	⑫ 良い友人との出会い	<input type="checkbox"/>	<input type="checkbox"/>	<input type="checkbox"/>	<input type="checkbox"/>	<input type="checkbox"/>
⑬ 自分自身の卒業後の進路	<input type="checkbox"/>	<input type="checkbox"/>	<input type="checkbox"/>	<input type="checkbox"/>	<input type="checkbox"/>	⑭ びわ学キャリア塾(教師塾、仕事塾)	<input type="checkbox"/>	<input type="checkbox"/>	<input type="checkbox"/>	<input type="checkbox"/>	<input type="checkbox"/>

Q8. Q7の項目で最も満足したもの1個と満足できなかったもの1個を選択し、該当する番号を右の枠に記入してください。【必須】

満足できた	満足できなかった
-------	----------

Q9. びわこ学院大学について

(5 とてもあてはまる 4 ある程度あてはまる 3 どちらとも言えない 2 ほとんどあてはまらない 1 全くあてはまらない)

	5	4	3	2	1
① びわこ学院大学に愛着がある	<input type="checkbox"/>	<input type="checkbox"/>	<input type="checkbox"/>	<input type="checkbox"/>	<input type="checkbox"/>
② 身近にいる受験生、後輩等にびわこ学院大学への進学を薦める	<input type="checkbox"/>	<input type="checkbox"/>	<input type="checkbox"/>	<input type="checkbox"/>	<input type="checkbox"/>

これからのびわこ学院大学の発展のために、大学に期待したい内容等について自由にご記入ください。


ご協力ありがとうございました。

2021年3月 FD委員会

## 2021年3月 教育福祉学部スポーツ教育学科 卒業生アンケート

このアンケートは、今後の本学の教育内容・教育環境等の向上のため、本学で学ばれた卒業生の意見を集約することを目的に実施します。率直な意見を聞かせてください。なお、回答は数量的に処理しますので、個人名が出ることはありません。

Q1. 卒業後の進路について教えてください。該当する箇所にチェック(✓)をつけてください。【必須】

① 公立学校(小学校・中学校・高等学校・特別支援学校)	正規 <input type="checkbox"/>	非正規 <input type="checkbox"/>	③ 民間幼稚園・保育所	正規 <input type="checkbox"/>	非正規 <input type="checkbox"/>
② 公立幼稚園・保育所	正規 <input type="checkbox"/>	非正規 <input type="checkbox"/>	④ 障害者福祉施設	正規 <input type="checkbox"/>	非正規 <input type="checkbox"/>
④ 障害者福祉施設	正規 <input type="checkbox"/>	非正規 <input type="checkbox"/>	⑤ 高齢者福祉施設	正規 <input type="checkbox"/>	非正規 <input type="checkbox"/>
⑥ その他福祉施設	正規 <input type="checkbox"/>	非正規 <input type="checkbox"/>	⑦ 一般企業	正規 <input type="checkbox"/>	非正規 <input type="checkbox"/>
⑧ 進学	大学院 <input type="checkbox"/>	大学 <input type="checkbox"/>	専門学校 <input type="checkbox"/>	⑨ パート・アルバイト	<input type="checkbox"/>
⑩ その他( )					

Q2. 在学中、以下の活動にどの程度熱心に取り組みましたか？5段階で評価(該当箇所に✓)してください。【必須】

(5 非常に力を注いだ 4 ある程度力を注いだ 3 どちらとも言えない 2 ほとんど力を注いでいない 1 全く力を注いでいない)

	5	4	3	2	1		5	4	3	2	1
① 一般教養科目の勉強	<input type="checkbox"/>	<input type="checkbox"/>	<input type="checkbox"/>	<input type="checkbox"/>	<input type="checkbox"/>	② 専門教育科目の勉強	<input type="checkbox"/>	<input type="checkbox"/>	<input type="checkbox"/>	<input type="checkbox"/>	<input type="checkbox"/>
③ 卒業研究(卒業論文)、ゼミ活動	<input type="checkbox"/>	<input type="checkbox"/>	<input type="checkbox"/>	<input type="checkbox"/>	<input type="checkbox"/>	④ 実習(教育・保育実習等の学外実習)	<input type="checkbox"/>	<input type="checkbox"/>	<input type="checkbox"/>	<input type="checkbox"/>	<input type="checkbox"/>
⑤ 就職のための準備(対策講座等)	<input type="checkbox"/>	<input type="checkbox"/>	<input type="checkbox"/>	<input type="checkbox"/>	<input type="checkbox"/>	⑥ ボランティア活動	<input type="checkbox"/>	<input type="checkbox"/>	<input type="checkbox"/>	<input type="checkbox"/>	<input type="checkbox"/>
⑦ 部活動・サークル活動	<input type="checkbox"/>	<input type="checkbox"/>	<input type="checkbox"/>	<input type="checkbox"/>	<input type="checkbox"/>	⑧ アルバイト	<input type="checkbox"/>	<input type="checkbox"/>	<input type="checkbox"/>	<input type="checkbox"/>	<input type="checkbox"/>
⑨ 友人との交流	<input type="checkbox"/>	<input type="checkbox"/>	<input type="checkbox"/>	<input type="checkbox"/>	<input type="checkbox"/>	⑩ 趣味	<input type="checkbox"/>	<input type="checkbox"/>	<input type="checkbox"/>	<input type="checkbox"/>	<input type="checkbox"/>
⑪ 資格取得	<input type="checkbox"/>	<input type="checkbox"/>	<input type="checkbox"/>	<input type="checkbox"/>	<input type="checkbox"/>	⑫ 大学祭(わくわくフェスタ、BGU運動会等)	<input type="checkbox"/>	<input type="checkbox"/>	<input type="checkbox"/>	<input type="checkbox"/>	<input type="checkbox"/>
⑬ Word,Excel等のPCスキル	<input type="checkbox"/>	<input type="checkbox"/>	<input type="checkbox"/>	<input type="checkbox"/>	<input type="checkbox"/>	⑭ 読書	<input type="checkbox"/>	<input type="checkbox"/>	<input type="checkbox"/>	<input type="checkbox"/>	<input type="checkbox"/>
⑮ インターンシップ	<input type="checkbox"/>	<input type="checkbox"/>	<input type="checkbox"/>	<input type="checkbox"/>	<input type="checkbox"/>	⑯ その他(具体的に )					

Q3. Q2の項目で特に力を注いだ項目を、1~3個選択し該当する番号を右の枠に記入してください。【必須】

○数字を記入  
(最大3つ)

Q4. Q2の項目で大学1~2年生のうちに、「もっと熱心に取り組んでおけば良かった」と思われる内容があれば、最大3つまで選択してください。【必須】

○数字を記入  
(最大3つ)

Q5. 次の項目について、自分自身の学生生活を振り返り、大学入学後にどの程度身についたと考えますか？

5段階で自己評価(該当箇所に✓)してください。【必須】

(5 十分に身につけた 4 ある程度身につけた 3 どちらとも言えない 2 ほとんど身につけていない 1 全く身につけていない)

		5	4	3	2	1
汎用的技能 態度・志向 学 科 D P	① コミュニケーション能力・人間関係を構築する力	<input type="checkbox"/>	<input type="checkbox"/>	<input type="checkbox"/>	<input type="checkbox"/>	<input type="checkbox"/>
	② 数理的な能力・情報リテラシー(多様な情報を収集・分析して、効果的に活用する力)	<input type="checkbox"/>	<input type="checkbox"/>	<input type="checkbox"/>	<input type="checkbox"/>	<input type="checkbox"/>
	③ 論理的思考力(情報や知識を複眼的、論理的に分析し、表現できる力)	<input type="checkbox"/>	<input type="checkbox"/>	<input type="checkbox"/>	<input type="checkbox"/>	<input type="checkbox"/>
	④ 問題解決力(問題を発見し、解決に必要な情報を収集・分析・整理し、解決できる力)	<input type="checkbox"/>	<input type="checkbox"/>	<input type="checkbox"/>	<input type="checkbox"/>	<input type="checkbox"/>
	⑤ チームワーク、リーダーシップ(他者と協調・協働して行動する力、他者に方向性を示し、目標実現に取り組む力)	<input type="checkbox"/>	<input type="checkbox"/>	<input type="checkbox"/>	<input type="checkbox"/>	<input type="checkbox"/>
	⑥ 自己管理能力(自らを律して行動できる力)	<input type="checkbox"/>	<input type="checkbox"/>	<input type="checkbox"/>	<input type="checkbox"/>	<input type="checkbox"/>
	⑦ 倫理観、社会の規範・ルールに従って行動する力	<input type="checkbox"/>	<input type="checkbox"/>	<input type="checkbox"/>	<input type="checkbox"/>	<input type="checkbox"/>
	⑧ 自ら進んで学ぶ姿勢(与えられた課題だけでなく、自立・自律して学習できる力)	<input type="checkbox"/>	<input type="checkbox"/>	<input type="checkbox"/>	<input type="checkbox"/>	<input type="checkbox"/>
	⑨ (知識・理解)スポーツが人間の発達や地域の発展に貢献できるための専門的知識・技能	<input type="checkbox"/>	<input type="checkbox"/>	<input type="checkbox"/>	<input type="checkbox"/>	<input type="checkbox"/>
	⑩ (思考・判断)スポーツをめぐる様々な問題を自ら発見し、的確な対応ができる幅広い考え方	<input type="checkbox"/>	<input type="checkbox"/>	<input type="checkbox"/>	<input type="checkbox"/>	<input type="checkbox"/>
	⑪ (技能・表現)スポーツ教育への情熱・倫理観及び高い技能と豊かな表現力	<input type="checkbox"/>	<input type="checkbox"/>	<input type="checkbox"/>	<input type="checkbox"/>	<input type="checkbox"/>
	⑫ (関心・意欲)地域の課題を明確にして、課題解決のための継続的な研鑽ができる姿勢	<input type="checkbox"/>	<input type="checkbox"/>	<input type="checkbox"/>	<input type="checkbox"/>	<input type="checkbox"/>
	⑬ (態度)社会の一員としての意識を持ち、社会の発展のために積極的に関与できる姿勢	<input type="checkbox"/>	<input type="checkbox"/>	<input type="checkbox"/>	<input type="checkbox"/>	<input type="checkbox"/>



Q6. 学生生活を振り返り、以下の項目(本学の教育内容・環境等)への満足度であてはまるものを、5段階で評価(該当箇所に✓)してください。【必須】

(5 非常に満足した 4 ある程度満足した 3 どちらとも言えない 2 ほとんど満足していない 1 全く満足していない)

	5	4	3	2	1		5	4	3	2	1
① 卒業論文や卒業研究の位置づけ	<input type="checkbox"/>	<input type="checkbox"/>	<input type="checkbox"/>	<input type="checkbox"/>	<input type="checkbox"/>	② 豊かな教養を身につける授業	<input type="checkbox"/>	<input type="checkbox"/>	<input type="checkbox"/>	<input type="checkbox"/>	<input type="checkbox"/>
③ 専門的知識や技術を身につける授業	<input type="checkbox"/>	<input type="checkbox"/>	<input type="checkbox"/>	<input type="checkbox"/>	<input type="checkbox"/>	④ 実践で役立つ実学重視の授業	<input type="checkbox"/>	<input type="checkbox"/>	<input type="checkbox"/>	<input type="checkbox"/>	<input type="checkbox"/>
⑤ 就職・進路指導・支援の体制	<input type="checkbox"/>	<input type="checkbox"/>	<input type="checkbox"/>	<input type="checkbox"/>	<input type="checkbox"/>	⑥ 学外実習の指導支援体制	<input type="checkbox"/>	<input type="checkbox"/>	<input type="checkbox"/>	<input type="checkbox"/>	<input type="checkbox"/>
⑦ 悩みを相談できる体制	<input type="checkbox"/>	<input type="checkbox"/>	<input type="checkbox"/>	<input type="checkbox"/>	<input type="checkbox"/>	⑧ 学習環境(図書館、体育施設、PC等)	<input type="checkbox"/>	<input type="checkbox"/>	<input type="checkbox"/>	<input type="checkbox"/>	<input type="checkbox"/>
⑨ 授業以外で教員と接する機会	<input type="checkbox"/>	<input type="checkbox"/>	<input type="checkbox"/>	<input type="checkbox"/>	<input type="checkbox"/>	⑩ 学生同士の交流の機会	<input type="checkbox"/>	<input type="checkbox"/>	<input type="checkbox"/>	<input type="checkbox"/>	<input type="checkbox"/>
⑪ 良い先生との出会い	<input type="checkbox"/>	<input type="checkbox"/>	<input type="checkbox"/>	<input type="checkbox"/>	<input type="checkbox"/>	⑫ 良い友人との出会い	<input type="checkbox"/>	<input type="checkbox"/>	<input type="checkbox"/>	<input type="checkbox"/>	<input type="checkbox"/>
⑬ 自分自身の卒業後の進路	<input type="checkbox"/>	<input type="checkbox"/>	<input type="checkbox"/>	<input type="checkbox"/>	<input type="checkbox"/>	⑭ びわ学キャリア塾(教師塾、仕事塾)	<input type="checkbox"/>	<input type="checkbox"/>	<input type="checkbox"/>	<input type="checkbox"/>	<input type="checkbox"/>

Q7. Q6の項目で最も満足したもの1個と満足できなかったもの1個を選択し、該当する番号を右の枠に記入してください。【必須】

満足できた	満足できなかった
-------	----------

Q8. びわこ学院大学について

(5 とてもあてはまる 4 ある程度あてはまる 3 どちらとも言えない 2 ほとんどあてはまらない 1 全くあてはまらない)

	5	4	3	2	1
① びわこ学院大学に愛着がある	<input type="checkbox"/>	<input type="checkbox"/>	<input type="checkbox"/>	<input type="checkbox"/>	<input type="checkbox"/>
② 身近にいる受験生、後輩等にびわこ学院大学への進学を薦める	<input type="checkbox"/>	<input type="checkbox"/>	<input type="checkbox"/>	<input type="checkbox"/>	<input type="checkbox"/>

これからのびわこ学院大学の発展のために、大学に期待したい内容等について自由にご記入ください。

.....
.....
.....
.....
.....
.....
.....

ご協力ありがとうございました。

2021年3月 FD委員会