

2021年3月卒業時アンケート 総括

前回（2020年3月）、初めてオンライン形式で卒業時アンケートを実施しました。コロナ禍で時間的な余裕が無い中での実施でしたので、大学・短大部ともに回収率が50%を下回りました。今回（2021年3月）は、多くの皆さんにご協力いただき、85%以上の回収率がありました。FD委員会を中心にした分析結果を以下に示します。

■■ ライフデザイン学科 ■■

大学への愛着を問う設問では、前年度に続いて、3コースとも四年制の学部平均を上回りました。小規模大学で学生と先生が深く関わり学びを深める、びわ学のよさを実感してくれていることが分かりました。

熱心に取り組んだことを問う設問について、学科全体では「専門教育科目の勉強」「実習」「友人との交流」「趣味」「資格取得」の平均値が高く、4.0を超えました。ただし、コースによって特徴が大きく異なります。免許・資格取得が主な目的である児童学・介護福祉の各コースでは「専門教育科目の勉強」「学外実習」に非常に力を注いだと答えた学生が多く、キャリアデザインコースの学生は、学業以外の「趣味」「アルバイト」と答えた学生が多くいました。各学期の授業評価アンケート等から、授業時間外の学習（予習・復習）時間が少ない傾向を把握していますが、全体的に学習に力を注いだという回答が前年度より増加していることは、好ましい状況と考えられます。

学生生活で身につけたことを問う設問に対しては、「コミュニケーション能力」「倫理観」の項目が上位に並びました。建学の精神である「地域に貢献できる人材」に必要な汎用的技能、態度・志向の要素が培われていると考えられ、卒業後の社会でのさらなる成長・活躍に期待が膨らみます。

令和3（2021）年3月卒業生からは、卒業時に成績評価に基づくDP（ディプロマ・ポリシー）達成度シートを配布しました。学生自身のDP達成度評価と、成績評価による評価を比較・検証していくことが今後の課題です。

教育内容・環境等への満足度について、児童学及び介護福祉コースでは、教育課程、良い友人との出会いに満足している状況が伝わってきた一方、キャリアデザインコースは、特徴を見つけることが難しい回答結果となり、学生数は少ない中でも、ニーズは多彩であると受けとれる結果となりました。

また、令和2（2020）年度はコロナ禍の影響を大きく受けた1年であり、卒業年次に学生同士の交流の機会が奪われ、そのことを残念に思う気持ちが大きいことがアンケートからも読み取れます。悩みや不安を相談できる体制を少しでも整備していく必要があります。

最後に、本調査の実施にあたって、回答に協力いただいた皆さんにお礼申し上げます。また、卒業後の活躍を願っています。

令和3(2021)年3月 短期大学部ライフデザイン学科(全コース) 卒業時アンケート 分析結果

1 目的

本学でどのような学びを行い、どのような成果を得られたのかを把握し、今後の教育改善に活かすことを目的とする。

2 主な内容

(1)就職先 (2)在学中に注力したこと (3)入学後の知識・能力の変化 (4)満足度 (5)大学全般

3 調査時期

2021(令和3)年3月1日～3月24日

4 調査主体

FD委員会

5 調査方法

2月26日…卒業式案内発送時にアンケート用紙を同封し、依頼開始

6 回答数

Q1 所属

	卒業者	回答者	回答率
児童学	31	25	80.6%
介護福祉	14	14	100.0%
キャリア	18	16	88.9%
計	63	55	87.3%

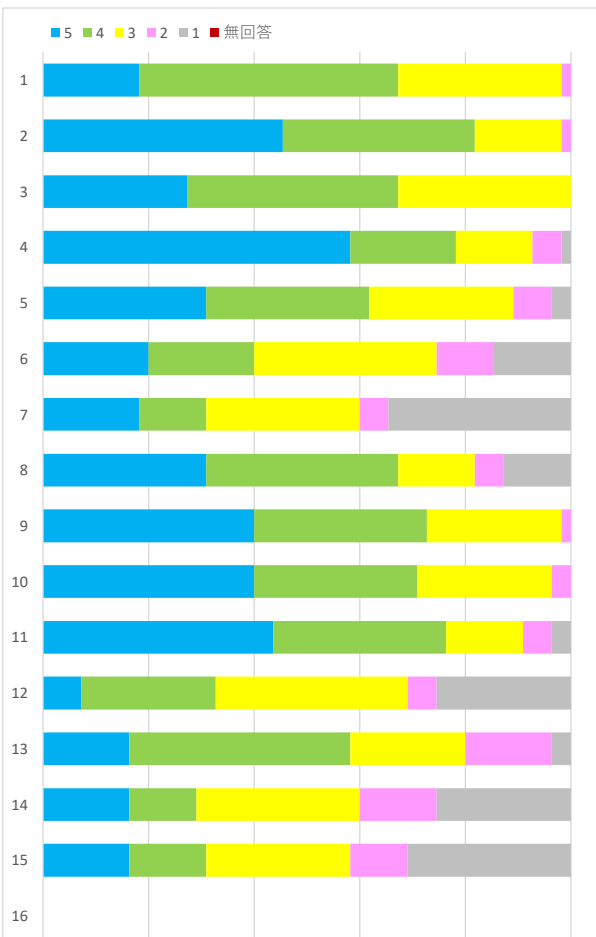
Q2 卒業後の進路

進路	人数	割合	正規	非正規
① 公立学校				
② 公立幼稚園・保育所	13	23.6%	13	
③ 民間幼稚園・保育所	11	20.0%	10	1
④ 障害者福祉施設	3	5.5%	3	
⑤ 高齢者福祉施設	7	12.7%	7	
⑥ その他福祉施設	2	3.6%	2	
⑦ 一般企業	16	29.1%	16	
⑧ 進学				
⑨ パート・アルバイト	1	1.8%		1
⑩ その他	2	3.6%	1	
計	55		52	2

Q3 在学中、熱心に取り組んだこと

(5 非常に力を注いだ 4 ある程度力を注いだ 3 どちらとも言えない 2 ほとんど力を注いでいない 1 全く力を注いでいない)

	5	4	3	2	1	無回答	計	平均
① 一般教養科目の勉強	10	27	17	1			55	3.84
② 専門教育科目の勉強	25	20	9	1			55	4.25
③ 卒業研究(卒業論文)、ゼミ活動	15	22	18				55	3.95
④ 実習(教育・保育実習等の学外実習)	32	11	8	3	1		55	4.27
⑤ 就職のための準備(対策講座等)	17	17	15	4	2		55	3.78
⑥ ボランティア活動	11	11	19	6	8		55	3.20
⑦ 部活動・サークル活動	10	7	16	3	19		55	2.75
⑧ アルバイト	17	20	8	3	7		55	3.67
⑨ 友人との交流	22	18	14	1			55	4.11
⑩ 趣味	22	17	14	2			55	4.07
⑪ 資格取得	24	18	8	3	2		55	4.07
⑫ 大学祭(わくわくフェスタ、BGU運動会等)	4	14	20	3	14		55	2.84
⑬ Word,Excel等のPCスキル	9	23	12	9	2		55	3.51
⑭ 読書	9	7	17	8	14		55	2.80
⑮ インターンシップ	9	8	15	6	17		55	2.75
⑯ その他(具体的に)								



Q4 特に力を注いだ項目(最大3個)

	進路	件数	割合
①	一般教養科目の勉強	11	6.7%
②	専門教育科目の勉強	32	19.4%
③	卒業研究(卒業論文)、ゼミ活動	9	5.5%
④	実習(教育・保育実習等の学外実習)	34	20.6%
⑤	就職のための準備(対策講座 等)	8	4.8%
⑥	ボランティア活動	3	1.8%
⑦	部活動・サークル活動	11	6.7%
⑧	アルバイト	15	9.1%
⑨	友人との交流	13	7.9%
⑩	趣味	11	6.7%
⑪	資格取得	10	6.1%
⑫	大学祭(わくわくフェスタ、BGU運動会等)		
⑬	Word,Excel等のPCスキル	3	1.8%
⑭	読書	1	0.6%
⑮	インターンシップ		
⑯	その他	4	2.4%
	計	165	

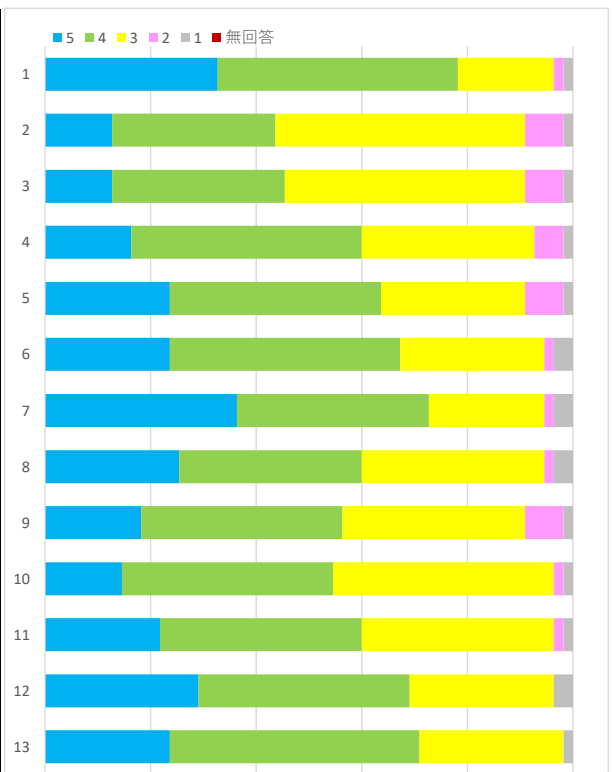
Q5 熱心に取り組んでおけばよかった項目(最大3個)

	進路	人数	割合
①	一般教養科目の勉強	19	11.5%
②	専門教育科目の勉強	28	17.0%
③	卒業研究(卒業論文)、ゼミ活動	6	3.6%
④	実習(教育・保育実習等の学外実習)	12	7.3%
⑤	就職のための準備(対策講座 等)	17	10.3%
⑥	ボランティア活動	18	10.9%
⑦	部活動・サークル活動	10	6.1%
⑧	アルバイト	6	3.6%
⑨	友人との交流	6	3.6%
⑩	趣味	7	4.2%
⑪	資格取得	10	6.1%
⑫	大学祭(わくわくフェスタ、BGU運動会等)	6	3.6%
⑬	Word,Excel等のPCスキル	8	4.8%
⑭	読書	3	1.8%
⑮	インターンシップ	4	2.4%
⑯	その他	5	3.0%
	計	165	

Q6 身についたこと

(5 十分に身につけた 4 ある程度身につけた 3 どちらとも言えない 2 ほとんど身につけていない 1 全く身につけていない)

		5	4	3	2	1	無回答	計	平均	
汎用的技能	① コミュニケーション能力	18 32.7%	25 45.5%	10 18.2%	1 1.8%	1 1.8%		55	4.05	
	② 数理的な能力・情報リテラシー	7 12.7%	17 30.9%	26 47.3%	4 7.3%	1 1.8%		55	3.45	
	③ 論理的思考力	7 12.7%	18 32.7%	25 45.5%	4 7.3%	1 1.8%		55	3.47	
	④ 問題解決力	9 16.4%	24 43.6%	18 32.7%	3 5.5%	1 1.8%		55	3.67	
	態度・志向	⑤ チームワーク、リーダーシップ	13 23.6%	22 40.0%	15 27.3%	4 7.3%	1 1.8%		55	3.76
		⑥ 自己管理能力	13 23.6%	24 43.6%	15 27.3%	1 1.8%	2 3.6%		55	3.82
	学科DP	⑦ 倫理観、ルールに従って行動する力	20 36.4%	20 36.4%	12 21.8%	1 1.8%	2 3.6%		55	4.00
		⑧ 自ら進んで学ぶ姿勢	14 25.5%	19 34.5%	19 34.5%	1 1.8%	2 3.6%		55	3.76
		⑨ (知識・理解)	10 18.2%	21 38.2%	19 34.5%	4 7.3%	1 1.8%		55	3.64
		⑩ (思考・判断)	8 14.5%	22 40.0%	23 41.8%	1 1.8%	1 1.8%		55	3.64
		⑪ (技能・表現)	12 21.8%	21 38.2%	20 36.4%	1 1.8%	1 1.8%		55	3.76
		⑫ (関心・意欲)	16 29.1%	22 40.0%	15 27.3%		2 3.6%		55	3.91
		⑬ (態度)	13 23.6%	26 47.3%	15 27.3%		1 1.8%		55	3.91



在学中、熱心に取り組んだこと(Q3~Q4)

- 学科全体では、②専門教育科目の勉強、④実習、⑨友人との交流、⑩趣味、⑪資格取得の平均値が高く、4.0を超えている。コース別にみると、児童学、介護福祉の両コースは、Q3、Q4のいずれの設問も②専門教育科目の勉強、④実習の回答が上位を占めている。キャリアデザインコースは、Q3では⑩趣味、⑪資格取得の平均値が高いが、Q4…力を注いだ項目(最大3個)を選択する設問では、⑧アルバイト、⑩趣味、①②勉強(教養、専門)が高い。
- Q5 熱心に取り組んでおけばよかった項目という設問では、①一般教養科目の勉強、②専門教育科目の勉強と回答する学生の割合が高い。ただし、介護福祉コースには①一般教養科目の勉強という回答はほとんどなく、ボランティア活動の回答数が多い。
- ②専門教育科目の勉強は、いずれの設問でも回答率が高いことから、熱心に取り組んだが、まだまだ勉強すべきことはあると感じている様子が伺える。

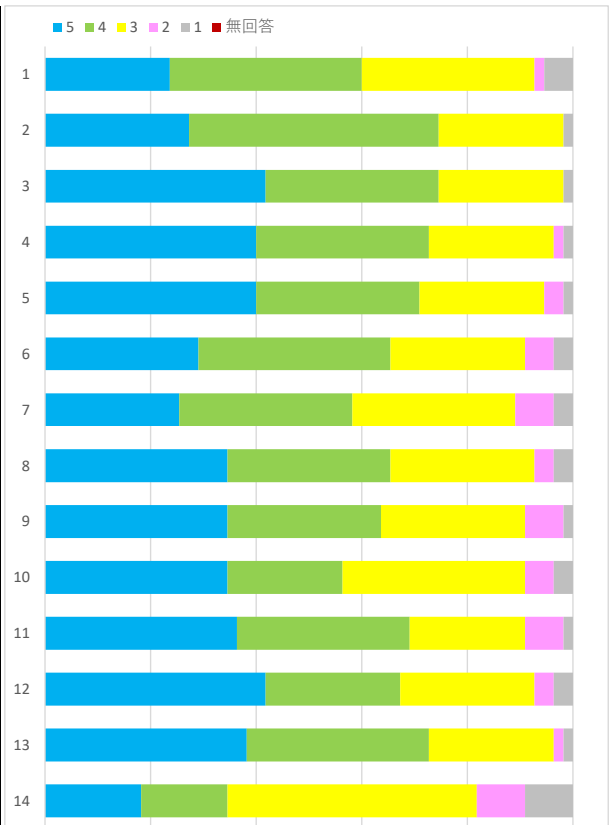
身についたこと

- 学士力<汎用的技能(①~④)、態度・志向(⑤~⑧)>に関する設問について、コース間で、大きな差は無い。全コース共通しているのは、①コミュニケーション能力、⑦倫理観、ルールに従って行動する力が高く、②数理的な能力・情報リテラシー、③論理的思考力が低い傾向にあることである。
- ディプロマポリシーの達成度は、各項目とも平均3.5~4.0の範囲でコースによる大きな差は無い。

Q7 本学の教育内容・環境等への満足度

(5 非常に満足した 4 ある程度満足した 3 どちらとも言えない 2 ほとんど満足していない 1 全く満足していない)

	5	4	3	2	1	無回答	計	平均
① 卒業論文や卒業研究の位置づけ	13 23.6%	20 36.4%	18 32.7%	1 1.8%	3 5.5%		55	3.71
② 豊かな教養を身につける授業	15 27.3%	26 47.3%	13 23.6%		1 1.8%		55	3.98
③ 専門的知識や技術を身につける授業	23 41.8%	18 32.7%	13 23.6%		1 1.8%		55	4.13
④ 実践で役立つ実学重視の授業	22 40.0%	18 32.7%	13 23.6%	1 1.8%	1 1.8%		55	4.07
⑤ 就職・進路指導・支援の体制	22 40.0%	17 30.9%	13 23.6%	2 3.6%	1 1.8%		55	4.04
⑥ 学外実習の指導支援体制	16 29.1%	20 36.4%	14 25.5%	3 5.5%	2 3.6%		55	3.82
⑦ 悩みを相談できる体制	14 25.5%	18 32.7%	17 30.9%	4 7.3%	2 3.6%		55	3.69
⑧ 学習環境(図書館、体育施設、PC等)	19 34.5%	17 30.9%	15 27.3%	2 3.6%	2 3.6%		55	3.89
⑨ 授業以外で教員と接する機会	19 34.5%	16 29.1%	15 27.3%	4 7.3%	1 1.8%		55	3.87
⑩ 学生同士の交流の機会	19 34.5%	12 21.8%	19 34.5%	3 5.5%	2 3.6%		55	3.78
⑪ 良い先生との出会い	20 36.4%	18 32.7%	12 21.8%	4 7.3%	1 1.8%		55	3.95
⑫ 良い友人との出会い	23 41.8%	14 25.5%	14 25.5%	2 3.6%	2 3.6%		55	3.98
⑬ 自分自身の卒業後の進路	21 38.2%	19 34.5%	13 23.6%	1 1.8%	1 1.8%		55	4.05
⑭ びわ学キャリア塾(教師塾、仕事塾)	10 18.2%	9 16.4%	26 47.3%	5 9.1%	5 9.1%		55	3.25



Q8 最も満足できたもの(1個)

	人数	割合
① 卒業論文や卒業研究の位置づけ	2	3.6%
② 豊かな教養を身につける授業	6	10.9%
③ 専門的知識や技術を身につける授業	10	18.2%
④ 実践で役立つ実学重視の授業	5	9.1%
⑤ 就職・進路指導・支援の体制	5	9.1%
⑥ 学外実習の指導支援体制	3	5.5%
⑦ 悩みを相談できる体制		
⑧ 学習環境(図書館、体育施設、PC等)	3	5.5%
⑨ 授業以外で教員と接する機会	1	1.8%
⑩ 学生同士の交流の機会	2	3.6%
⑪ 良い先生との出会い	3	5.5%
⑫ 良い友人との出会い	11	20.0%
⑬ 自分自身の卒業後の進路	4	7.3%
⑭ びわ学キャリア塾(教師塾、仕事塾)		
計	55	

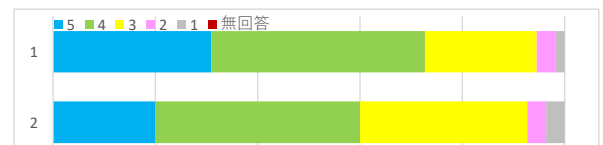
最も満足できなかったもの(1個)

	人数	割合
① 卒業論文や卒業研究の位置づけ	4	7.3%
② 豊かな教養を身につける授業	4	7.3%
③ 専門的知識や技術を身につける授業	3	5.5%
④ 実践で役立つ実学重視の授業	1	1.8%
⑤ 就職・進路指導・支援の体制	4	7.3%
⑥ 学外実習の指導支援体制	3	5.5%
⑦ 悩みを相談できる体制	7	12.7%
⑧ 学習環境(図書館、体育施設、PC等)	2	3.6%
⑨ 授業以外で教員と接する機会	1	1.8%
⑩ 学生同士の交流の機会	8	14.5%
⑪ 良い先生との出会い		
⑫ 良い友人との出会い	4	7.3%
⑬ 自分自身の卒業後の進路	2	3.6%
⑭ びわ学キャリア塾(教師塾、仕事塾)	12	21.8%
計	55	

Q9 大学について

(5 とてもあてはまる 4 ある程度あてはまる 3 どちらとも言えない 2 ほとんどあてはまらない 1 全くあてはまらない)

	5	4	3	2	1	無回答	計	平均
① びわこ学院大学に愛着がある	17 30.9%	23 41.8%	12 21.8%	2 3.6%	1 1.8%		55	3.96
② 後輩に本学を薦める	11 20.0%	22 40.0%	18 32.7%	2 3.6%	2 3.6%		55	3.69



Q10. 自由記述

- ・(児童)短大部は、上下学年や他の学科の生徒との接点が少ないと感じたので、より身近に色々な人との関わりを作る機会があればいいと感じました。
- ・(児童)教師が親身してくれることは良いが、親身になりすぎて自分の意見を聞いていただけなかったことがあった。意見を聞く事も大人として大切だと思うのでそういう所も必要なのではないかと思った。
- ・(児童)スクールバス代や駐車場代をもう少し安くしてほしい。
- ・(児童)施設の整備、学生の意見をもっとたたら入れる、相手の立場に立って発言をする。
- ・(児童)学生同士の交流が増えればと考える。
- ・(介護)やさしい丁寧、指導していただきました。
- ・(介護)先生との交流が増えた方がいいと思います
- ・(キャリア)陰湿なイジメや陰口が多く自分自身が大学をあまり好きになれなかったのでそこらへんに気づいて貰えればうれしいです

本学の教育内容・環境等への満足度(Q7～Q9)

- 高い満足度…Q7 学科全体の平均値を見ると、③専門的知識や技術を身につける授業(4.12) ④実践で役立つ実学重視の授業(4.07) ⑬自分自身の卒業後の進路(4.05)⑤就職・進路指導・支援の体制(4.04)の順に高く、これら4項目は各コースの平均も4点以上と高い。
- Q8…最も満足したものを1個選ぶ設問では、⑫良い友人との出会いや②③④授業関係が高いが、コースごとに特徴が異なる。
児童学コース…⑫良い友人との出会いが32%、②③④授業関係 20%
介護福祉コース…②③④授業関係で約80%、⑫良い友人との出会いが7%
キャリアデザインコース…質問による大きな特徴は見受けられない。
- 低い満足度…Q7 学科全体の平均値を見ると、⑭びわ学キャリア塾(教師塾、仕事塾)(3.25) ⑦悩みを相談できる体制(3.69)順に満足度が低い。
- Q8…最も満足できなかったものを1個選ぶ設問の回答結果を学科別にみると、コース別の傾向の違いが確認できる。
児童学コース…⑦悩みを相談できる体制(24%) ⑩学生同士の交流の機会(20%) 介護福祉コース…⑭びわ学キャリア塾(50%)
キャリアデザインコース…質問による大きな特徴は見受けられない。
- Q9…大学への愛着度 2020(学科…3.97 児童学…3.55 介護…4.22 キャリア…4.15) 2021(学科…3.96 児童学…3.80 介護…4.15 キャリア…4.25)
後輩へのオススメ度 2020(学科…3.64 児童学…3.55 介護…4.22 キャリア…3.31) 2021(学科…3.56 児童学…3.56 介護…3.85 キャリア…3.94)
大学への愛着度は高いが、愛着度と比較すると、オススメ度はやや下がる傾向が続いている。

令和3(2021)年3月 短期大学部ライフデザイン学科児童学コース 卒業時アンケート 分析結果

1 目的

本学でどのような学びを行い、どのような成果を得られたのかを把握し、今後の教育改善に活かすことを目的とする。

2 主な内容

(1)就職先 (2)在学中に注力したこと (3)入学後の知識・能力の変化 (4)満足度 (5)大学全般

3 調査時期

2021(令和3)年3月1日～3月24日

4 調査主体

FD委員会

5 調査方法

2月26日…卒業式案内発送時にアンケート用紙を同封し、依頼開始

6 回答数

Q1 所属

	卒業者	回答者	回答率
児童学	31	25	80.6%
介護福祉			
キャリア			
計	31	25	80.6%

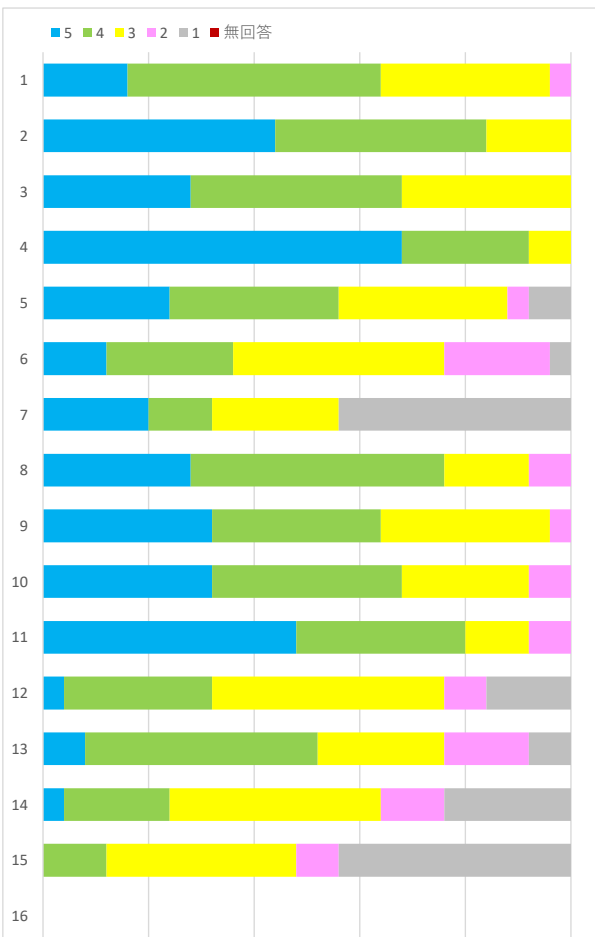
Q2 卒業後の進路

進路	人数	割合	正規	非正規
① 公立学校		0.0%		
② 公立幼稚園・保育所	13	52.0%	13	
③ 民間幼稚園・保育所	11	44.0%	10	1
④ 障害者福祉施設		0.0%		
⑤ 高齢者福祉施設		0.0%		
⑥ その他福祉施設		0.0%		
⑦ 一般企業	1	4.0%	1	
⑧ 進学		0.0%		
⑨ パート・アルバイト		0.0%		
⑩ その他		0.0%		
計	25		24	1

Q3 在学中、熱心に取り組んだこと

(5 非常に力を注いだ 4 ある程度力を注いだ 3 どちらとも言えない 2 ほとんど力を注いでいない 1 全く力を注いでいない)

	5	4	3	2	1	無回答	計	平均
① 一般教養科目の勉強	4	12	8	1			25	3.76
② 専門教育科目の勉強	11	10	4				25	4.28
③ 卒業研究(卒業論文)、ゼミ活動	7	10	8				25	3.96
④ 実習(教育・保育実習等の学外実習)	17	6	2				25	4.60
⑤ 就職のための準備(対策講座等)	6	8	8	1	2		25	3.60
⑥ ボランティア活動	3	6	10	5	1		25	3.20
⑦ 部活動・サークル活動	5	3	6		11		25	2.64
⑧ アルバイト	7	12	4	2			25	3.96
⑨ 友人との交流	8	8	8	1			25	3.92
⑩ 趣味	8	9	6	2			25	3.92
⑪ 資格取得	12	8	3	2			25	4.20
⑫ 大学祭(わくわくフェスタ、BGU運動会等)	1	7	11	2	4		25	2.96
⑬ Word,Excel等のPCスキル	2	11	6	4	2		25	3.28
⑭ 読書	1	5	10	3	6		25	2.68
⑮ インターンシップ		3	9	2	11		25	2.16
⑯ その他(具体的に)							0	



Q4 特に力を注いだ項目(最大3個)

	進路	件数	割合
①	一般教養科目の勉強	3	4.0%
②	専門教育科目の勉強	16	21.3%
③	卒業研究(卒業論文)、ゼミ活動	4	5.3%
④	実習(教育・保育実習等の学外実習)	21	28.0%
⑤	就職のための準備(対策講座 等)	4	5.3%
⑥	ボランティア活動	1	1.3%
⑦	部活動・サークル活動	6	8.0%
⑧	アルバイト	7	9.3%
⑨	友人との交流	6	8.0%
⑩	趣味	4	5.3%
⑪	資格取得	2	2.7%
⑫	大学祭(わくわくフェスタ、BGU運動会等)		0.0%
⑬	Word,Excel等のPCスキル		0.0%
⑭	読書		0.0%
⑮	インターンシップ		0.0%
⑯	その他	1	1.3%
	計	75	

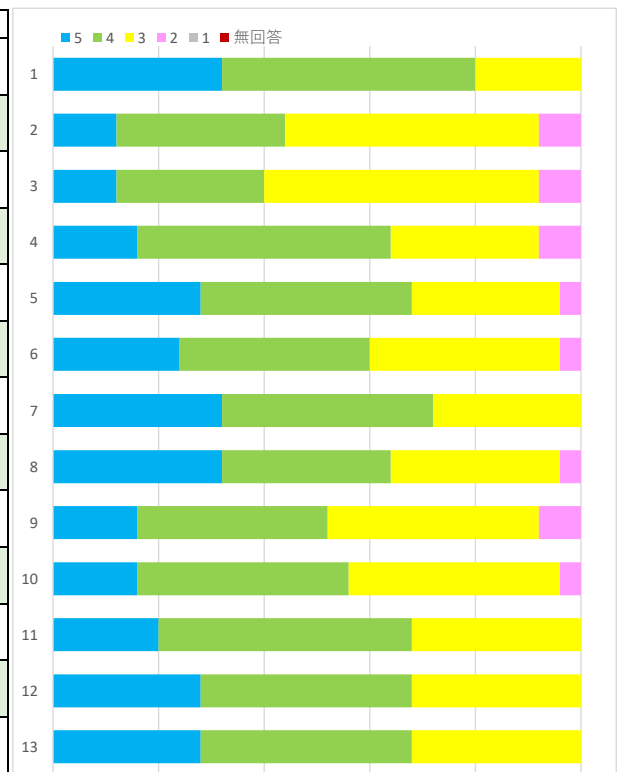
Q5 熱心に取り組んでおけばよかった項目(最大3個)

	進路	人数	割合
①	一般教養科目の勉強	11	14.7%
②	専門教育科目の勉強	13	17.3%
③	卒業研究(卒業論文)、ゼミ活動	3	4.0%
④	実習(教育・保育実習等の学外実習)	6	8.0%
⑤	就職のための準備(対策講座 等)	9	12.0%
⑥	ボランティア活動	9	12.0%
⑦	部活動・サークル活動	4	5.3%
⑧	アルバイト	2	2.7%
⑨	友人との交流	3	4.0%
⑩	趣味	4	5.3%
⑪	資格取得	1	1.3%
⑫	大学祭(わくわくフェスタ、BGU運動会等)	2	2.7%
⑬	Word,Excel等のPCスキル	4	5.3%
⑭	読書	2	2.7%
⑮	インターンシップ	1	1.3%
⑯	その他	1	1.3%
	計	75	

Q6 身についたこと

(5 十分に身につけた 4 ある程度身につけた 3 どちらとも言えない 2 ほとんど身につけていない 1 全く身につけていない)

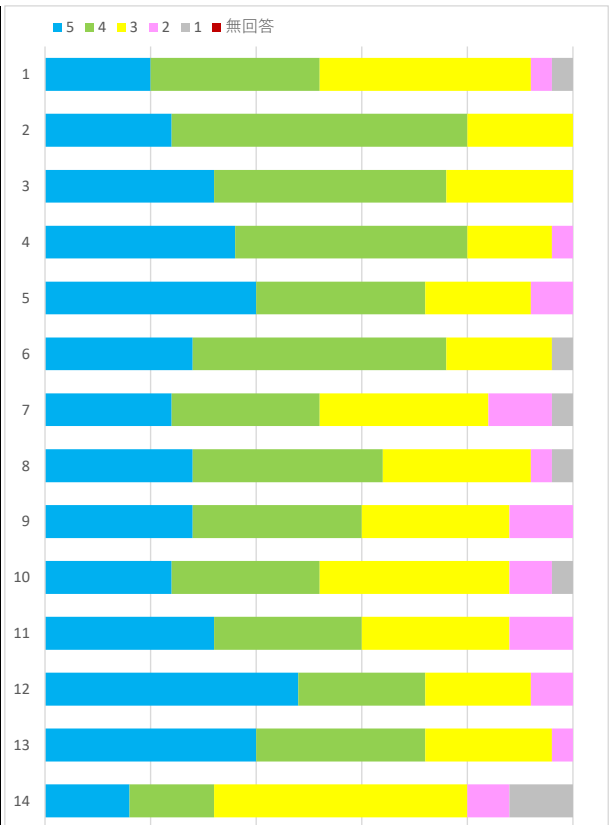
		5	4	3	2	1	無回答	計	平均
汎用的技能	① コミュニケーション能力	8 32.0%	12 48.0%	5 20.0%				25	4.12
	② 教理的な能力・情報リテラシー	3 12.0%	8 32.0%	12 48.0%	2 8.0%		0.0%	25	3.48
	③ 論理的思考力	3 12.0%	7 28.0%	13 52.0%	2 8.0%			25	3.44
	④ 問題解決力	4 16.0%	12 48.0%	7 28.0%	2 8.0%		0.0%	25	3.72
態度・志向	⑤ チームワーク、リーダーシップ	7 28.0%	10 40.0%	7 28.0%	1 4.0%			25	3.92
	⑥ 自己管理能力	6 24.0%	9 36.0%	9 36.0%	1 4.0%		0.0%	25	3.80
	⑦ 倫理観、ルールに従って行動する力	8 32.0%	10 40.0%	7 28.0%				25	4.04
	⑧ 自ら進んで学ぶ姿勢	8 32.0%	8 32.0%	8 32.0%	1 4.0%		0.0%	25	3.92
学科DP	⑨ (知識・理解)	4 16.0%	9 36.0%	10 40.0%	2 8.0%			25	3.60
	⑩ (思考・判断)	4 16.0%	10 40.0%	10 40.0%	1 4.0%		0.0%	25	3.68
	⑪ (技能・表現)	5 20.0%	12 48.0%	8 32.0%				25	3.88
	⑫ (関心・意欲)	7 28.0%	10 40.0%	8 32.0%			0.0%	25	3.96
	⑬ (態度)	7 28.0%	10 40.0%	8 32.0%				25	3.96



Q7 本学の教育内容・環境等への満足度

(5 非常に満足した 4 ある程度満足した 3 どちらとも言えない 2 ほとんど満足していない 1 全く満足していない)

	5	4	3	2	1	無回答	計	平均
① 卒業論文や卒業研究の位置づけ	5 20.0%	8 32.0%	10 40.0%	1 4.0%	1 4.0%		25	3.60
② 豊かな教養を身につける授業	6 24.0%	14 56.0%	5 20.0%	0.0%	0.0%	0.0%	25	4.04
③ 専門的知識や技術を身につける授業	8 32.0%	11 44.0%	6 24.0%				25	4.08
④ 実践で役立つ実学重視の授業	9 36.0%	11 44.0%	4 16.0%	1 4.0%		0.0%	25	4.12
⑤ 就職・進路指導・支援の体制	10 40.0%	8 32.0%	5 20.0%	2 8.0%			25	4.04
⑥ 学外実習の指導支援体制	7 28.0%	12 48.0%	5 20.0%	0.0%	1 4.0%	0.0%	25	3.96
⑦ 悩みを相談できる体制	6 24.0%	7 28.0%	8 32.0%	3 12.0%	1 4.0%		25	3.56
⑧ 学習環境(図書館、体育施設、PC等)	7 28.0%	9 36.0%	7 28.0%	1 4.0%	1 4.0%	0.0%	25	3.80
⑨ 授業以外で教員と接する機会	7 28.0%	8 32.0%	7 28.0%	3 12.0%			25	3.76
⑩ 学生同士の交流の機会	6 24.0%	7 28.0%	9 36.0%	2 8.0%	1 4.0%	0.0%	25	3.60
⑪ 良い先生との出会い	8 32.0%	7 28.0%	7 28.0%	3 12.0%			25	3.80
⑫ 良い友人との出会い	12 48.0%	6 24.0%	5 20.0%	2 8.0%	0.0%	0.0%	25	4.12
⑬ 自分自身の卒業後の進路	10 40.0%	8 32.0%	6 24.0%	1 4.0%			25	4.08
⑭ びわ学キャリア塾(教師塾、仕事塾)	4 16.0%	4 16.0%	12 48.0%	2 8.0%	3 12.0%	0.0%	25	3.16



Q8 最も満足できたもの(1個)

	人数	割合
① 卒業論文や卒業研究の位置づけ		0.0%
② 豊かな教養を身につける授業	1	4.0%
③ 専門的知識や技術を身につける授業	1	4.0%
④ 実践で役立つ実学重視の授業	3	12.0%
⑤ 就職・進路指導・支援の体制	3	12.0%
⑥ 学外実習の指導支援体制	2	8.0%
⑦ 悩みを相談できる体制		0.0%
⑧ 学習環境(図書館、体育施設、PC等)	3	12.0%
⑨ 授業以外で教員と接する機会		0.0%
⑩ 学生同士の交流の機会	1	4.0%
⑪ 良い先生との出会い	1	4.0%
⑫ 良い友人との出会い	8	32.0%
⑬ 自分自身の卒業後の進路	2	8.0%
⑭ びわ学キャリア塾(教師塾、仕事塾)		0.0%
計	25	

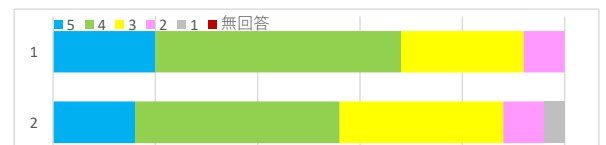
最も満足できなかったもの(1個)

	人数	割合
① 卒業論文や卒業研究の位置づけ	2	8.0%
② 豊かな教養を身につける授業	1	4.0%
③ 専門的知識や技術を身につける授業		0.0%
④ 実践で役立つ実学重視の授業		0.0%
⑤ 就職・進路指導・支援の体制	3	12.0%
⑥ 学外実習の指導支援体制	2	8.0%
⑦ 悩みを相談できる体制	6	24.0%
⑧ 学習環境(図書館、体育施設、PC等)		0.0%
⑨ 授業以外で教員と接する機会	1	4.0%
⑩ 学生同士の交流の機会	5	20.0%
⑪ 良い先生との出会い		0.0%
⑫ 良い友人との出会い	2	8.0%
⑬ 自分自身の卒業後の進路		0.0%
⑭ びわ学キャリア塾(教師塾、仕事塾)	3	12.0%
計	25	

Q9 大学について

(5 とてもあてはまる 4 ある程度あてはまる 3 どちらとも言えない 2 ほとんどあてはまらない 1 全くあてはまらない)

	5	4	3	2	1	無回答	計	平均
① びわこ学院大学に愛着がある	5 20.0%	12 48.0%	6 24.0%	2 8.0%			25	3.80
② 後輩に本学を薦める	4 16.0%	10 40.0%	8 32.0%	2 8.0%	1 4.0%	0.0%	25	3.56



Q10. 自由記述

- ・ 短大部は、上下学年や他の学科の生徒との接点が少ないと感じたので、より身近に色々な人との関わりを作る機会があればいいと感じました。
- ・ 教師が親身してくれることは良いが、親身になりすぎて自分の意見を聞いていただけなかったことがあった。意見を聞く事も大人として大切だと思うのでそういう所も必要なのではないかと思った。
- ・ スクールバス代や駐車場代をもう少し安くしてほしい
- ・ 施設の整備、学生の意見をもっと入れる、相手の立場に立って発言をする
- ・ 学生同士の交流が増えればと考える

令和3(2021)年3月 短期大学部ライフデザイン学科介護福祉コース 卒業時アンケート 分析結果

1 目的

本学でどのような学びを行い、どのような成果を得られたのかを把握し、今後の教育改善に活かすことを目的とする。

2 主な内容

(1)就職先 (2)在学中に注力したこと (3)入学後の知識・能力の変化 (4)満足度 (5)大学全般

3 調査時期

2021(令和3)年3月1日～3月24日

4 調査主体

FD委員会

5 調査方法

2月26日…卒業式案内発送時にアンケート用紙を同封し、依頼開始

6 回答数

Q1 所属

	卒業者	回答者	回答率
児童学			
介護福祉	14	14	100.0%
キャリア			
計	14	14	100.0%

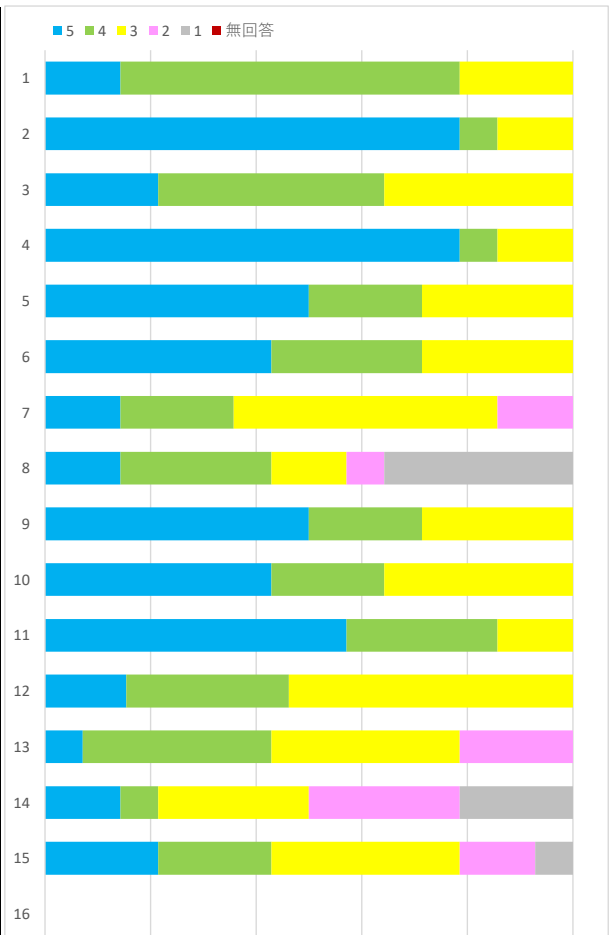
Q2 卒業後の進路

進路	人数	割合	正規	非正規
① 公立学校		0.0%		
② 公立幼稚園・保育所		0.0%		
③ 民間幼稚園・保育所		0.0%		
④ 障害者福祉施設	3	21.4%	3	
⑤ 高齢者福祉施設	7	50.0%	7	
⑥ その他福祉施設	2	14.3%	2	
⑦ 一般企業		0.0%		
⑧ 進学		0.0%		
⑨ パート・アルバイト	1	7.1%		1
⑩ その他	1	7.1%		
計	14		12	1

Q3 在学中、熱心に取り組んだこと

(5 非常に力を注いだ 4 ある程度力を注いだ 3 どちらとも言えない 2 ほとんど力を注いでいない 1 全く力を注いでいない)

	5	4	3	2	1	無回答	計	平均
① 一般教養科目の勉強	2	9	3				14	3.93
② 専門教育科目の勉強	11	1	2				14	4.64
③ 卒業研究(卒業論文)、ゼミ活動	3	6	5				14	3.86
④ 実習(教育・保育実習等の学外実習)	11	1	2				14	4.64
⑤ 就職のための準備(対策講座等)	7	3	4				14	4.21
⑥ ボランティア活動	6	4	4				14	4.14
⑦ 部活動・サークル活動	2	3	7	2			14	3.36
⑧ アルバイト	2	4	2	1	5		14	2.79
⑨ 友人との交流	7	3	4				14	4.21
⑩ 趣味	6	3	5				14	4.07
⑪ 資格取得	8	4	2				14	4.43
⑫ 大学祭(わくわくフェスタ、BGU運動会等)	2	4	7				13	3.62
⑬ Word,Excel等のPCスキル	1	5	5	3			14	3.29
⑭ 読書	2	1	4	4	3		14	2.64
⑮ インターンシップ	3	3	5	2	1		14	3.36
⑯ その他(具体的に)							0	



Q4 特に力を注いだ項目(最大3個)

	進路	件数	割合
①	一般教養科目の勉強	3	7.1%
②	専門教育科目の勉強	11	26.2%
③	卒業研究(卒業論文)、ゼミ活動	1	2.4%
④	実習(教育・保育実習等の学外実習)	13	31.0%
⑤	就職のための準備(対策講座 等)	1	2.4%
⑥	ボランティア活動	1	2.4%
⑦	部活動・サークル活動	1	2.4%
⑧	アルバイト		0.0%
⑨	友人との交流	3	7.1%
⑩	趣味	1	2.4%
⑪	資格取得	4	9.5%
⑫	大学祭(わくわくフェスタ、BGU運動会等)		0.0%
⑬	Word,Excel等のPCスキル		0.0%
⑭	読書		0.0%
⑮	インターンシップ		0.0%
⑯	その他	3	7.1%
	計	42	

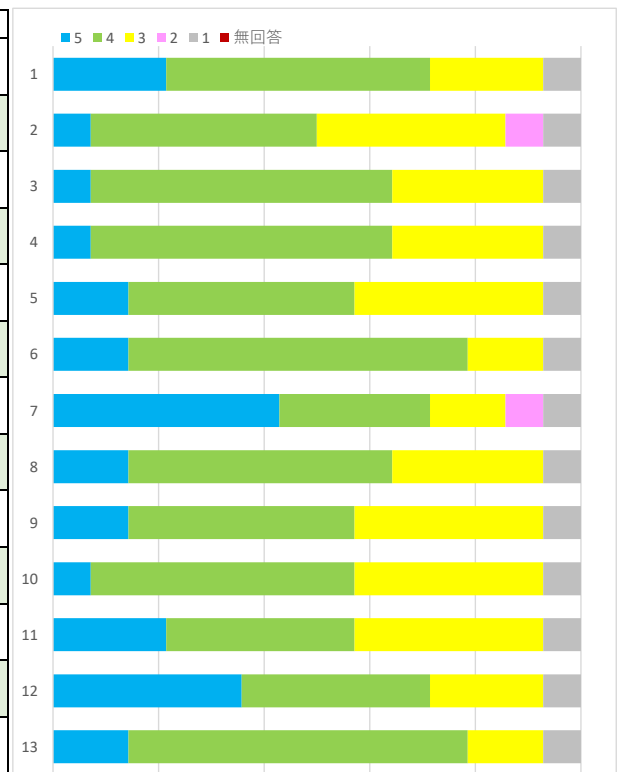
Q5 熱心に取り組んでおけばよかった項目(最大3個)

	進路	人数	割合
①	一般教養科目の勉強	1	2.4%
②	専門教育科目の勉強	9	21.4%
③	卒業研究(卒業論文)、ゼミ活動	2	4.8%
④	実習(教育・保育実習等の学外実習)	4	9.5%
⑤	就職のための準備(対策講座 等)	1	2.4%
⑥	ボランティア活動	6	14.3%
⑦	部活動・サークル活動	3	7.1%
⑧	アルバイト	1	2.4%
⑨	友人との交流	2	4.8%
⑩	趣味	1	2.4%
⑪	資格取得	4	9.5%
⑫	大学祭(わくわくフェスタ、BGU運動会等)	2	4.8%
⑬	Word,Excel等のPCスキル	2	4.8%
⑭	読書	1	2.4%
⑮	インターンシップ		0.0%
⑯	その他	3	7.1%
	計	42	

Q6 身についたこと

(5 十分に身につけた 4 ある程度身につけた 3 どちらとも言えない 2 ほとんど身につけていない 1 全く身につけていない)

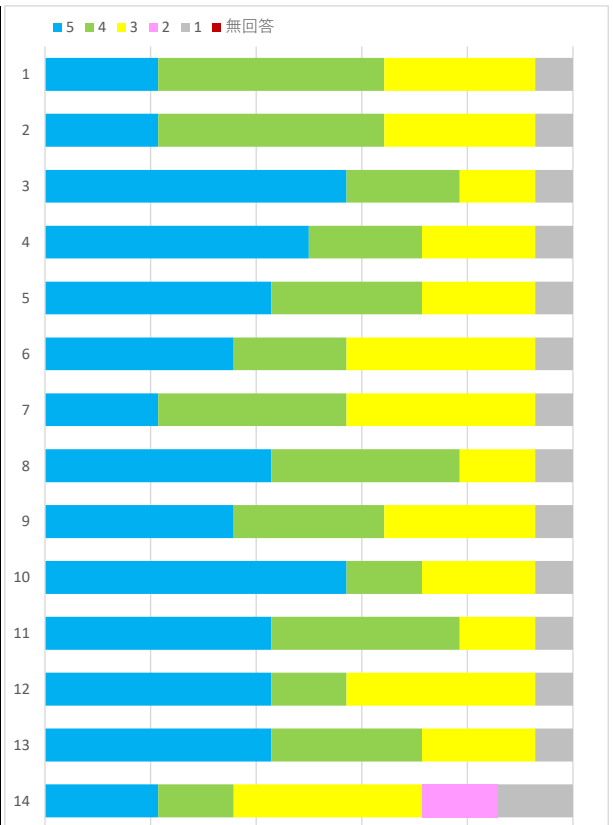
		5	4	3	2	1	無回答	計	平均
汎用的技能	① コミュニケーション能力	3	7	3		1		14	3.79
		21.4%	50.0%	21.4%		7.1%			
	② 教理的な能力・情報リテラシー	1	6	5	1	1		14	3.36
		7.1%	42.9%	35.7%	7.1%	7.1%	0.0%		
態度・志向	③ 論理的思考力	1	8	4		1		14	3.57
		7.1%	57.1%	28.6%		7.1%			
	④ 問題解決力	1	8	4		1		14	3.57
		7.1%	57.1%	28.6%	0.0%	7.1%	0.0%		
学科DP	⑤ チームワーク、リーダーシップ	2	6	5		1		14	3.57
		14.3%	42.9%	35.7%		7.1%			
	⑥ 自己管理能力	2	9	2		1		14	3.79
		14.3%	64.3%	14.3%	0.0%	7.1%	0.0%		
	⑦ 倫理観、ルールに従って行動する力	6	4	2	1	1		14	3.93
		42.9%	28.6%	14.3%	7.1%	7.1%			
	⑧ 自ら進んで学ぶ姿勢	2	7	4		1		14	3.64
		14.3%	50.0%	28.6%	0.0%	7.1%	0.0%		
	⑨ (知識・理解)	2	6	5		1		14	3.57
		14.3%	42.9%	35.7%		7.1%			
	⑩ (思考・判断)	1	7	5		1		14	3.50
		7.1%	50.0%	35.7%	0.0%	7.1%	0.0%		
	⑪ (技能・表現)	3	5	5		1		14	3.64
		23.1%	38.5%	38.5%		7.7%			
	⑫ (関心・意欲)	5	5	3		1		14	3.93
		35.7%	35.7%	21.4%	0.0%	7.1%	0.0%		
	⑬ (態度)	2	9	2		1		14	3.79
		14.3%	64.3%	14.3%		7.1%			



Q7 本学の教育内容・環境等への満足度

(5 非常に満足した 4 ある程度満足した 3 どちらとも言えない 2 ほとんど満足していない 1 全く満足していない)

	5	4	3	2	1	無回答	計	平均
① 卒業論文や卒業研究の位置づけ	3	6	4		1		14	3.71
	21.4%	42.9%	28.6%		7.1%			
② 豊かな教養を身につける授業	3	6	4		1		14	3.71
	21.4%	42.9%	28.6%	0.0%	7.1%	0.0%		
③ 専門的知識や技術を身につける授業	8	3	2		1		14	4.21
	57.1%	21.4%	14.3%		7.1%			
④ 実践で役立つ実学重視の授業	7	3	3		1		14	4.07
	50.0%	21.4%	21.4%	0.0%	7.1%	0.0%		
⑤ 就職・進路指導・支援の体制	6	4	3		1		14	4.00
	42.9%	28.6%	21.4%		7.1%			
⑥ 学外実習の指導支援体制	5	3	5		1		14	3.79
	35.7%	21.4%	35.7%	0.0%	7.1%	0.0%		
⑦ 悩みを相談できる体制	3	5	5		1		14	3.64
	21.4%	35.7%	35.7%		7.1%			
⑧ 学習環境(図書館、体育施設、PC等)	6	5	2		1		14	4.07
	42.9%	35.7%	14.3%	0.0%	7.1%	0.0%		
⑨ 授業以外で教員と接する機会	5	4	4		1		14	3.86
	35.7%	28.6%	28.6%		7.1%			
⑩ 学生同士の交流の機会	8	2	3		1		14	4.14
	57.1%	14.3%	21.4%	0.0%	7.1%	0.0%		
⑪ 良い先生との出会い	6	5	2		1		14	4.07
	46.2%	38.5%	15.4%		7.7%			
⑫ 良い友人との出会い	6	2	5		1		14	3.86
	42.9%	14.3%	35.7%	0.0%	7.1%	0.0%		
⑬ 自分自身の卒業後の進路	6	4	3		1		14	4.00
	42.9%	28.6%	21.4%		7.1%			
⑭ びわ学キャリア塾(教師塾、仕事塾)	3	2	5	2	2		14	3.14
	21.4%	14.3%	35.7%	14.3%	14.3%	0.0%		



Q8 最も満足できたもの(1個)

	人数	割合
① 卒業論文や卒業研究の位置づけ		0.0%
② 豊かな教養を身につける授業	2	14.3%
③ 専門的知識や技術を身につける授業	7	50.0%
④ 実践で役立つ実学重視の授業	2	14.3%
⑤ 就職・進路指導・支援の体制		0.0%
⑥ 学外実習の指導支援体制	1	7.1%
⑦ 悩みを相談できる体制		0.0%
⑧ 学習環境(図書館、体育施設、PC等)		0.0%
⑨ 授業以外で教員と接する機会		0.0%
⑩ 学生同士の交流の機会		0.0%
⑪ 良い先生との出会い		0.0%
⑫ 良い友人との出会い	1	7.1%
⑬ 自分自身の卒業後の進路	1	7.1%
⑭ びわ学キャリア塾(教師塾、仕事塾)		0.0%
計	14	

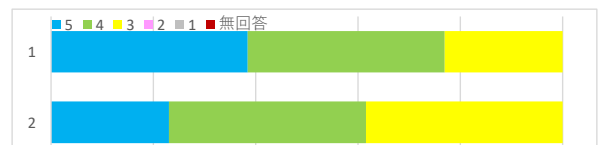
最も満足できなかったもの(1個)

	人数	割合
① 卒業論文や卒業研究の位置づけ		0.0%
② 豊かな教養を身につける授業	1	7.1%
③ 専門的知識や技術を身につける授業	1	7.1%
④ 実践で役立つ実学重視の授業		0.0%
⑤ 就職・進路指導・支援の体制		0.0%
⑥ 学外実習の指導支援体制		0.0%
⑦ 悩みを相談できる体制	1	7.1%
⑧ 学習環境(図書館、体育施設、PC等)	2	14.3%
⑨ 授業以外で教員と接する機会		0.0%
⑩ 学生同士の交流の機会	1	7.1%
⑪ 良い先生との出会い		0.0%
⑫ 良い友人との出会い	1	7.1%
⑬ 自分自身の卒業後の進路		0.0%
⑭ びわ学キャリア塾(教師塾、仕事塾)	7	50.0%
計	14	

Q9 大学について

(5 とてもあてはまる 4 ある程度あてはまる 3 どちらとも言えない 2 ほとんどあてはまらない 1 全くあてはまらない)

	5	4	3	2	1	無回答	計	平均
① びわこ学院大学に愛着がある	5	5	3				13	4.15
	35.7%	35.7%	21.4%					
② 後輩に本学を薦める	3	5	5				13	3.85
	21.4%	35.7%	35.7%	0.0%	0.0%	0.0%		



Q10. 自由記述

- ・ やさしい丁寧、指導していただきました。
- ・ 先生との交流が増えた方がいいと思います

令和3(2021)年3月 短期大学部ライフデザイン学科 キャリアデザインコース 卒業時アンケート 分析結果

1 目的

本学でどのような学びを行い、どのような成果を得られたのかを把握し、今後の教育改善に活かすことを目的とする。

2 主な内容

(1)就職先 (2)在学中に注力したこと (3)入学後の知識・能力の変化 (4)満足度 (5)大学全般

3 調査時期

2021(令和3)年3月1日～3月24日

4 調査主体

FD委員会

5 調査方法

2月26日…卒業式案内発送時にアンケート用紙を同封し、依頼開始

6 回答数

Q1 所属

	卒業生	回答者	回答率
児童学			
介護福祉			
キャリア	18	16	88.9%
計	18	16	88.9%

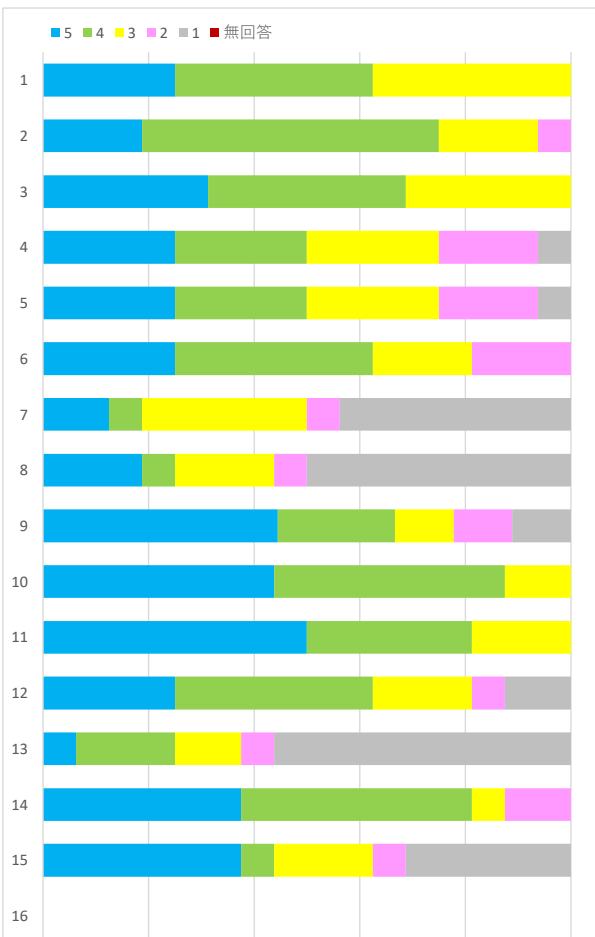
Q2 卒業後の進路

進路	人数	割合	正規	非正規
① 公立学校		0.0%		
② 公立幼稚園・保育所		0.0%		
③ 民間幼稚園・保育所		0.0%		
④ 障害者福祉施設		0.0%		
⑤ 高齢者福祉施設		0.0%		
⑥ その他福祉施設		0.0%		
⑦ 一般企業	15	93.8%	15	
⑧ 進学		0.0%		
⑨ パート・アルバイト		0.0%		
⑩ その他	1	6.3%	1	
計	16		16	0

Q3 在学中、熱心に取り組んだこと

(5 非常に力を注いだ 4 ある程度力を注いだ 3 どちらとも言えない 2 ほとんど力を注いでいない 1 全く力を注いでいない)

	5	4	3	2	1	無回答	計	平均
① 一般教養科目の勉強	4	6	6				16	3.88
	25.0%	37.5%	37.5%					
② 専門教育科目の勉強	3	9	3	1			16	3.88
	18.8%	56.3%	18.8%	6.3%	0.0%	0.0%		
③ 卒業研究(卒業論文)、ゼミ活動	5	6	5				16	4.00
	31.3%	37.5%	31.3%					
④ 実習(教育・保育実習等の学外実習)	4	4	4	3	1		16	3.44
	25.0%	25.0%	25.0%	18.8%	6.3%			
⑤ 就職のための準備(対策講座等)	4	4	4	3	1		16	3.44
	25.0%	25.0%	25.0%	18.8%	6.3%			
⑥ ボランティア活動	4	6	3	3			16	3.69
	25.0%	37.5%	18.8%	18.8%	0.0%	0.0%		
⑦ 部活動・サークル活動	2	1	5	1	7		16	2.38
	12.5%	6.3%	31.3%	6.3%	43.8%			
⑧ アルバイト	3	1	3	1	8		16	2.38
	18.8%	6.3%	18.8%	6.3%	50.0%	0.0%		
⑨ 友人との交流	8	4	2	2	2		18	3.78
	44.4%	22.2%	11.1%	11.1%	11.1%			
⑩ 趣味	7	7	2				16	4.31
	43.8%	43.8%	12.5%	0.0%	0.0%	0.0%		
⑪ 資格取得	8	5	3				16	4.31
	50.0%	31.3%	18.8%					
⑫ 大学祭(わくわくフェスタ、BGU運動会等)	4	6	3	1	2		16	3.56
	25.0%	37.5%	18.8%	6.3%	12.5%	0.0%		
⑬ Word,Excel等のPCスキル	1	3	2	1	9		16	2.13
	6.3%	18.8%	12.5%	6.3%	56.3%			
⑭ 読書	6	7	1	2			16	4.06
	37.5%	43.8%	6.3%	12.5%	0.0%	0.0%		
⑮ インターンシップ	6	1	3	1	5		16	3.13
	37.5%	6.3%	18.8%	6.3%	31.3%			
⑯ その他(具体的に)							0	



Q4 特に力を注いだ項目(最大3個)

	進路	件数	割合
①	一般教養科目の勉強	5	10.4%
②	専門教育科目の勉強	5	10.4%
③	卒業研究(卒業論文)、ゼミ活動	4	8.3%
④	実習(教育・保育実習等の学外実習)		0.0%
⑤	就職のための準備(対策講座 等)	3	6.3%
⑥	ボランティア活動	1	2.1%
⑦	部活動・サークル活動	4	8.3%
⑧	アルバイト	8	16.7%
⑨	友人との交流	4	8.3%
⑩	趣味	6	12.5%
⑪	資格取得	4	8.3%
⑫	大学祭(わくわくフェスタ、BGU運動会等)		0.0%
⑬	Word,Excel等のPCスキル	3	6.3%
⑭	読書	1	2.1%
⑮	インターンシップ		0.0%
⑯	その他		0.0%
	計	48	

Q5 熱心に取り組んでおけばよかった項目(最大3個)

	進路	人数	割合
①	一般教養科目の勉強	7	14.6%
②	専門教育科目の勉強	6	12.5%
③	卒業研究(卒業論文)、ゼミ活動	1	2.1%
④	実習(教育・保育実習等の学外実習)	2	4.2%
⑤	就職のための準備(対策講座 等)	7	14.6%
⑥	ボランティア活動	3	6.3%
⑦	部活動・サークル活動	3	6.3%
⑧	アルバイト	3	6.3%
⑨	友人との交流	1	2.1%
⑩	趣味	2	4.2%
⑪	資格取得	5	10.4%
⑫	大学祭(わくわくフェスタ、BGU運動会等)	2	4.2%
⑬	Word,Excel等のPCスキル	2	4.2%
⑭	読書		0.0%
⑮	インターンシップ	3	6.3%
⑯		1	2.1%
	計	48	

Q6 身についたこと

(5 十分に身につけた 4 ある程度身につけた 3 どちらとも言えない 2 ほとんど身につけていない 1 全く身につけていない)

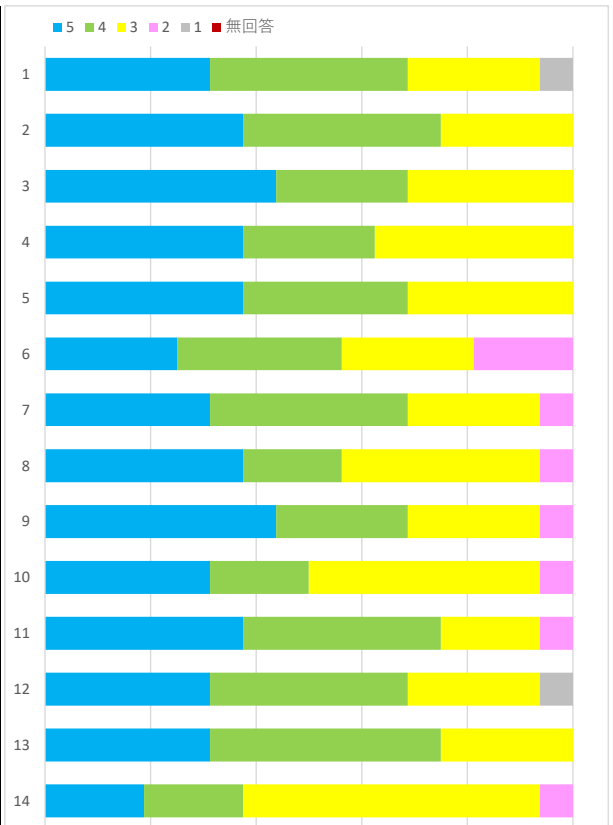
		5	4	3	2	1	無回答	計	平均
汎用的技能	① コミュニケーション能力	7	6	2	1			16	4.19
		43.8%	37.5%	12.5%	6.3%				
	② 教理的な能力・情報リテラシー	3	3	9	1			16	3.50
		18.8%	18.8%	56.3%	6.3%	0.0%	0.0%		
態度・志向	③ 論理的思考力	3	3	8	2			16	3.44
		18.8%	18.8%	50.0%	12.5%				
	④ 問題解決力	4	4	7	1			16	3.69
		25.0%	25.0%	43.8%	6.3%	0.0%	0.0%		
学科DP	⑤ チームワーク、リーダーシップ	4	6	3	3			16	3.69
		25.0%	37.5%	18.8%	18.8%				
	⑥ 自己管理能力	5	6	4		1		16	3.88
		31.3%	37.5%	25.0%	0.0%	6.3%	0.0%		
	⑦ 倫理観、ルールに従って行動する力	6	6	3		1		16	4.00
		37.5%	37.5%	18.8%		6.3%			
	⑧ 自ら進んで学ぶ姿勢	4	4	7		1		16	3.63
		22.2%	22.2%	38.9%	0.0%	5.6%	0.0%		
	⑨ (知識・理解)	4	6	4	2			16	3.75
		25.0%	37.5%	25.0%	12.5%				
	⑩ (思考・判断)	3	5	8				16	3.69
		18.8%	31.3%	50.0%	0.0%	0.0%	0.0%		
	⑪ (技能・表現)	4	4	7	1			16	3.69
		25.0%	25.0%	43.8%	6.3%				
	⑫ (関心・意欲)	4	7	4		1		16	3.81
		25.0%	43.8%	25.0%	0.0%	6.3%	0.0%		
	⑬ (態度)	4	7	5				16	3.94
		25.0%	43.8%	31.3%					



Q7 本学の教育内容・環境等への満足度

(5 非常に満足した 4 ある程度満足した 3 どちらとも言えない 2 ほとんど満足していない 1 全く満足していない)

	5	4	3	2	1	無回答	計	平均
① 卒業論文や卒業研究の位置づけ	5 31.3%	6 37.5%	4 25.0%		1 6.3%		16	3.88
② 豊かな教養を身につける授業	6 37.5%	6 37.5%	4 25.0%	0.0%	0.0%	0.0%	16	4.13
③ 専門的知識や技術を身につける授業	7 43.8%	4 25.0%	5 31.3%				16	4.13
④ 実践で役立つ実学重視の授業	6 37.5%	4 25.0%	6 37.5%	0.0%	0.0%	0.0%	16	4.00
⑤ 就職・進路指導・支援の体制	6 37.5%	5 31.3%	5 31.3%				16	4.06
⑥ 学外実習の指導支援体制	4 25.0%	5 31.3%	4 25.0%	3 18.8%	0.0%	0.0%	16	3.63
⑦ 悩みを相談できる体制	5 31.3%	6 37.5%	4 25.0%	1 6.3%			16	3.94
⑧ 学習環境(図書館、体育施設、PC等)	6 33.3%	3 16.7%	6 33.3%	1 5.6%	0.0%	0.0%	16	3.88
⑨ 授業以外で教員と接する機会	7 43.8%	4 25.0%	4 25.0%	1 6.3%			16	4.06
⑩ 学生同士の交流の機会	5 31.3%	3 18.8%	7 43.8%	1 6.3%	0.0%	0.0%	16	3.75
⑪ 良い先生との出会い	6 37.5%	6 37.5%	3 18.8%	1 6.3%			16	4.06
⑫ 良い友人との出会い	5 31.3%	6 37.5%	4 25.0%	0.0%	1 6.3%	0.0%	16	3.88
⑬ 自分自身の卒業後の進路	5 31.3%	7 43.8%	4 25.0%				16	4.06
⑭ びわ学キャリア塾(教師塾、仕事塾)	3 18.8%	3 18.8%	9 56.3%	1 6.3%	0.0%	0.0%	16	3.50



Q8 最も満足できたもの(1個)

	人数	割合
① 卒業論文や卒業研究の位置づけ	2	12.5%
② 豊かな教養を身につける授業	3	18.8%
③ 専門的知識や技術を身につける授業	2	12.5%
④ 実践で役立つ実学重視の授業		0.0%
⑤ 就職・進路指導・支援の体制	2	12.5%
⑥ 学外実習の指導支援体制		0.0%
⑦ 悩みを相談できる体制		0.0%
⑧ 学習環境(図書館、体育施設、PC等)		0.0%
⑨ 授業以外で教員と接する機会	1	6.3%
⑩ 学生同士の交流の機会	1	6.3%
⑪ 良い先生との出会い	2	12.5%
⑫ 良い友人との出会い	2	12.5%
⑬ 自分自身の卒業後の進路	1	6.3%
⑭ びわ学キャリア塾(教師塾、仕事塾)		0.0%
計	16	

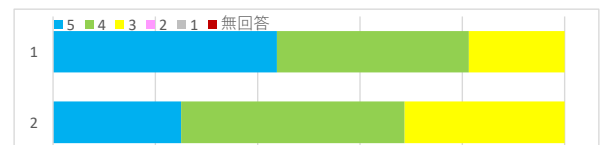
最も満足できなかったもの(1個)

	人数	割合
① 卒業論文や卒業研究の位置づけ	2	12.5%
② 豊かな教養を身につける授業	2	12.5%
③ 専門的知識や技術を身につける授業	2	12.5%
④ 実践で役立つ実学重視の授業	1	6.3%
⑤ 就職・進路指導・支援の体制	1	6.3%
⑥ 学外実習の指導支援体制	1	6.3%
⑦ 悩みを相談できる体制		0.0%
⑧ 学習環境(図書館、体育施設、PC等)		0.0%
⑨ 授業以外で教員と接する機会		0.0%
⑩ 学生同士の交流の機会	2	12.5%
⑪ 良い先生との出会い		0.0%
⑫ 良い友人との出会い	1	6.3%
⑬ 自分自身の卒業後の進路	2	12.5%
⑭ びわ学キャリア塾(教師塾、仕事塾)	2	12.5%
計	16	

Q9 大学について

(5 とてもあてはまる 4 ある程度あてはまる 3 どちらとも言えない 2 ほとんどあてはまらない 1 全くあてはまらない)

	5	4	3	2	1	無回答	計	平均
① びわこ学院大学に愛着がある	7 43.8%	6 37.5%	3 18.8%				16	4.25
② 後輩に本学を薦める	4 25.0%	7 43.8%	5 31.3%	0.0%	0.0%	0.0%	16	3.94



Q10. 自由記述

・ 陰湿なイジメや陰口が多く自分自身が大学をあまり好きになれなかったのでもうへんに気づいて貰えればうれしいです

2021年3月 短期大学部ライフデザイン学科 卒業生アンケート

このアンケートは、今後の本学の教育内容・教育環境等の向上のため、本学で学ばれた卒業生の意見を集約することを目的に実施します。率直な意見を聞かせてください。なお、回答は数量的に処理しますので、個人名が出ることはありません。

Q1. 所属学科(コース)にチェック(✓)をつけてください。【必須】

所属	児童学コース <input type="checkbox"/>	介護福祉コース <input type="checkbox"/>	キャリアデザインコース <input type="checkbox"/>
----	---------------------------------	----------------------------------	--------------------------------------

Q2. 卒業後の進路について教えてください。該当する箇所にチェック(✓)をつけてください。【必須】

① 公立学校(小学校・中学校・高等学校・特別支援学校)	正規 <input type="checkbox"/>	非正規 <input type="checkbox"/>	③ 民間幼稚園・保育所	正規 <input type="checkbox"/>	非正規 <input type="checkbox"/>
② 公立幼稚園・保育所	正規 <input type="checkbox"/>	非正規 <input type="checkbox"/>	④ 障害者福祉施設	正規 <input type="checkbox"/>	非正規 <input type="checkbox"/>
④ 障害者福祉施設	正規 <input type="checkbox"/>	非正規 <input type="checkbox"/>	⑤ 高齢者福祉施設	正規 <input type="checkbox"/>	非正規 <input type="checkbox"/>
⑥ その他福祉施設	正規 <input type="checkbox"/>	非正規 <input type="checkbox"/>	⑦ 一般企業	正規 <input type="checkbox"/>	非正規 <input type="checkbox"/>
⑧ 進学	大学院 <input type="checkbox"/>	大学 <input type="checkbox"/>	専門学校 <input type="checkbox"/>	⑨ パート・アルバイト <input type="checkbox"/>	⑩ その他()

Q3. 在学中、以下の活動にどの程度熱心に取り組みましたか？5段階で評価(該当箇所に✓)してください。【必須】

(5 非常に力を注いだ 4 ある程度力を注いだ 3 どちらとも言えない 2 ほとんど力を注いでいない 1 全く力を注いでいない)

	5	4	3	2	1		5	4	3	2	1
① 一般教養科目の勉強	<input type="checkbox"/>	<input type="checkbox"/>	<input type="checkbox"/>	<input type="checkbox"/>	<input type="checkbox"/>	② 専門教育科目の勉強	<input type="checkbox"/>	<input type="checkbox"/>	<input type="checkbox"/>	<input type="checkbox"/>	<input type="checkbox"/>
③ 卒業研究(卒業論文)、ゼミ活動	<input type="checkbox"/>	<input type="checkbox"/>	<input type="checkbox"/>	<input type="checkbox"/>	<input type="checkbox"/>	④ 実習(教育・保育実習等の学外実習)	<input type="checkbox"/>	<input type="checkbox"/>	<input type="checkbox"/>	<input type="checkbox"/>	<input type="checkbox"/>
⑤ 就職のための準備(対策講座等)	<input type="checkbox"/>	<input type="checkbox"/>	<input type="checkbox"/>	<input type="checkbox"/>	<input type="checkbox"/>	⑥ ボランティア活動	<input type="checkbox"/>	<input type="checkbox"/>	<input type="checkbox"/>	<input type="checkbox"/>	<input type="checkbox"/>
⑦ 部活動・サークル活動	<input type="checkbox"/>	<input type="checkbox"/>	<input type="checkbox"/>	<input type="checkbox"/>	<input type="checkbox"/>	⑧ アルバイト	<input type="checkbox"/>	<input type="checkbox"/>	<input type="checkbox"/>	<input type="checkbox"/>	<input type="checkbox"/>
⑨ 友人との交流	<input type="checkbox"/>	<input type="checkbox"/>	<input type="checkbox"/>	<input type="checkbox"/>	<input type="checkbox"/>	⑩ 趣味	<input type="checkbox"/>	<input type="checkbox"/>	<input type="checkbox"/>	<input type="checkbox"/>	<input type="checkbox"/>
⑪ 資格取得	<input type="checkbox"/>	<input type="checkbox"/>	<input type="checkbox"/>	<input type="checkbox"/>	<input type="checkbox"/>	⑫ 大学祭(わくわくフェスタ、BGU運動会等)	<input type="checkbox"/>	<input type="checkbox"/>	<input type="checkbox"/>	<input type="checkbox"/>	<input type="checkbox"/>
⑬ Word,Excel等のPCスキル	<input type="checkbox"/>	<input type="checkbox"/>	<input type="checkbox"/>	<input type="checkbox"/>	<input type="checkbox"/>	⑭ 読書	<input type="checkbox"/>	<input type="checkbox"/>	<input type="checkbox"/>	<input type="checkbox"/>	<input type="checkbox"/>
⑮ インターンシップ	<input type="checkbox"/>	<input type="checkbox"/>	<input type="checkbox"/>	<input type="checkbox"/>	<input type="checkbox"/>	⑯ その他(具体的に)	<input type="checkbox"/>	<input type="checkbox"/>	<input type="checkbox"/>	<input type="checkbox"/>	<input type="checkbox"/>

Q4. Q3の項目で特に力を注いだ項目を、1~3個選択し該当する番号を右の枠に記入してください。【必須】

○数字を記入 (最大3つ)

Q5. Q3の項目で大学1~2年生のうちに、「もっと熱心に取り組んでおけば良かった」と思われる内容があれば、最大3つまで選択してください。【必須】

○数字を記入 (最大3つ)

Q6. 次の項目について、自分自身の学生生活を振り返り、大学入学後にどの程度身についたと考えますか？5段階で自己評価(該当箇所に✓)してください。【必須】

(5 十分に身につけた 4 ある程度身につけた 3 どちらとも言えない 2 ほとんど身につけていない 1 全く身につけていない)

	5	4	3	2	1
① コミュニケーション能力・人間関係を構築する力	<input type="checkbox"/>	<input type="checkbox"/>	<input type="checkbox"/>	<input type="checkbox"/>	<input type="checkbox"/>
② 数理的な能力・情報リテラシー(多様な情報を収集・分析して、効果的に活用する力)	<input type="checkbox"/>	<input type="checkbox"/>	<input type="checkbox"/>	<input type="checkbox"/>	<input type="checkbox"/>
③ 論理的思考力(情報や知識を複眼的、論理的に分析し、表現できる力)	<input type="checkbox"/>	<input type="checkbox"/>	<input type="checkbox"/>	<input type="checkbox"/>	<input type="checkbox"/>
④ 問題解決力(問題を発見し、解決に必要な情報を収集・分析・整理し、解決できる力)	<input type="checkbox"/>	<input type="checkbox"/>	<input type="checkbox"/>	<input type="checkbox"/>	<input type="checkbox"/>
⑤ チームワーク、リーダーシップ(他者と協調・協働して行動する力、他者に方向性を示し、目標実現に取り組む力)	<input type="checkbox"/>	<input type="checkbox"/>	<input type="checkbox"/>	<input type="checkbox"/>	<input type="checkbox"/>
⑥ 自己管理能力(自らを律して行動できる力)	<input type="checkbox"/>	<input type="checkbox"/>	<input type="checkbox"/>	<input type="checkbox"/>	<input type="checkbox"/>
⑦ 倫理観、社会の規範・ルールに従って行動する力	<input type="checkbox"/>	<input type="checkbox"/>	<input type="checkbox"/>	<input type="checkbox"/>	<input type="checkbox"/>
⑧ 自ら進んで学ぶ姿勢(与えられた課題だけでなく、自立・自律して学習できる力)	<input type="checkbox"/>	<input type="checkbox"/>	<input type="checkbox"/>	<input type="checkbox"/>	<input type="checkbox"/>
⑨ (知識・理解)家庭、職場、地域社会等で生活するうえで、創造的に対応しうる意志と素養	<input type="checkbox"/>	<input type="checkbox"/>	<input type="checkbox"/>	<input type="checkbox"/>	<input type="checkbox"/>
⑩ (思考・判断)高い決断力と深い探求心を備え、優れた職業人になるための情熱と倫理観	<input type="checkbox"/>	<input type="checkbox"/>	<input type="checkbox"/>	<input type="checkbox"/>	<input type="checkbox"/>
⑪ (技能・表現)自分自身の課題を明確にして、課題解決のための継続的な努力ができる姿勢	<input type="checkbox"/>	<input type="checkbox"/>	<input type="checkbox"/>	<input type="checkbox"/>	<input type="checkbox"/>
⑫ (関心・意欲)人間関係を豊かにできる“人間味”を備え、社会の一員として適切な行動ができる力	<input type="checkbox"/>	<input type="checkbox"/>	<input type="checkbox"/>	<input type="checkbox"/>	<input type="checkbox"/>
⑬ (態度)日常生活における諸問題を解決するための力	<input type="checkbox"/>	<input type="checkbox"/>	<input type="checkbox"/>	<input type="checkbox"/>	<input type="checkbox"/>

汎
用
的
技
能

態
度
・
志
向
学
科

D

P

Q7. 学生生活を振り返り、以下の項目(本学の教育内容・環境等)への満足度であてはまるものを、5段階で評価(該当箇所に✓)してください。【必須】

(5 非常に満足した 4 ある程度満足した 3 どちらとも言えない 2 ほとんど満足していない 1 全く満足していない)

	5	4	3	2	1		5	4	3	2	1
① 卒業論文や卒業研究の位置づけ	<input type="checkbox"/>	<input type="checkbox"/>	<input type="checkbox"/>	<input type="checkbox"/>	<input type="checkbox"/>	② 豊かな教養を身につける授業	<input type="checkbox"/>	<input type="checkbox"/>	<input type="checkbox"/>	<input type="checkbox"/>	<input type="checkbox"/>
③ 専門的知識や技術を身につける授業	<input type="checkbox"/>	<input type="checkbox"/>	<input type="checkbox"/>	<input type="checkbox"/>	<input type="checkbox"/>	④ 実践で役立つ実学重視の授業	<input type="checkbox"/>	<input type="checkbox"/>	<input type="checkbox"/>	<input type="checkbox"/>	<input type="checkbox"/>
⑤ 就職・進路指導・支援の体制	<input type="checkbox"/>	<input type="checkbox"/>	<input type="checkbox"/>	<input type="checkbox"/>	<input type="checkbox"/>	⑥ 学外実習の指導支援体制	<input type="checkbox"/>	<input type="checkbox"/>	<input type="checkbox"/>	<input type="checkbox"/>	<input type="checkbox"/>
⑦ 悩みを相談できる体制	<input type="checkbox"/>	<input type="checkbox"/>	<input type="checkbox"/>	<input type="checkbox"/>	<input type="checkbox"/>	⑧ 学習環境(図書館、体育施設、PC等)	<input type="checkbox"/>	<input type="checkbox"/>	<input type="checkbox"/>	<input type="checkbox"/>	<input type="checkbox"/>
⑨ 授業以外で教員と接する機会	<input type="checkbox"/>	<input type="checkbox"/>	<input type="checkbox"/>	<input type="checkbox"/>	<input type="checkbox"/>	⑩ 学生同士の交流の機会	<input type="checkbox"/>	<input type="checkbox"/>	<input type="checkbox"/>	<input type="checkbox"/>	<input type="checkbox"/>
⑪ 良い先生との出会い	<input type="checkbox"/>	<input type="checkbox"/>	<input type="checkbox"/>	<input type="checkbox"/>	<input type="checkbox"/>	⑫ 良い友人との出会い	<input type="checkbox"/>	<input type="checkbox"/>	<input type="checkbox"/>	<input type="checkbox"/>	<input type="checkbox"/>
⑬ 自分自身の卒業後の進路	<input type="checkbox"/>	<input type="checkbox"/>	<input type="checkbox"/>	<input type="checkbox"/>	<input type="checkbox"/>	⑭ びわ学キャリア塾(教師塾、仕事塾)	<input type="checkbox"/>	<input type="checkbox"/>	<input type="checkbox"/>	<input type="checkbox"/>	<input type="checkbox"/>

Q8. Q7の項目で最も満足したもの1個と満足できなかったもの1個を選択し、該当する番号を右の枠に記入してください。【必須】

満足できた	満足できなかった
-------	----------

Q9. びわこ学院大学短期大学部について

(5 とてもあてはまる 4 ある程度あてはまる 3 どちらとも言えない 2 ほとんどあてはまらない 1 全くあてはまらない)

	5	4	3	2	1
① びわこ学院大学短期大学部に愛着がある	<input type="checkbox"/>	<input type="checkbox"/>	<input type="checkbox"/>	<input type="checkbox"/>	<input type="checkbox"/>
② 身近にいる受験生、後輩等にびわこ学院大学への進学を薦める	<input type="checkbox"/>	<input type="checkbox"/>	<input type="checkbox"/>	<input type="checkbox"/>	<input type="checkbox"/>

これからのびわこ学院大学の発展のために、大学に期待したい内容等について自由にご記入ください。

ご協力ありがとうございました。

2021年3月 FD委員会